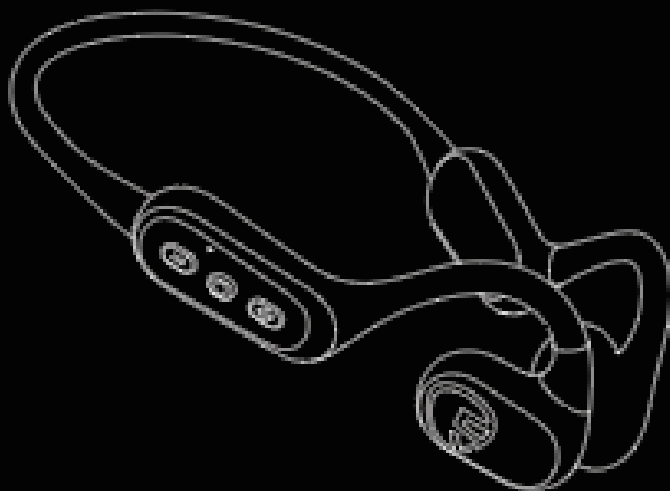


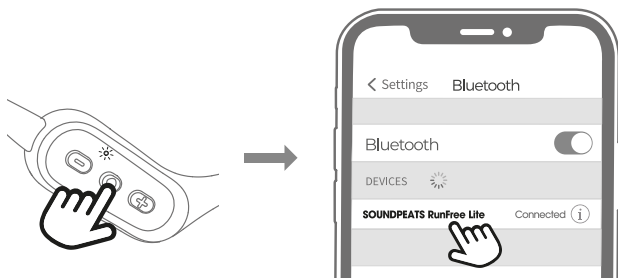
RunFree Lite
OPEN-EAR HEADPHONES



Słuchawki SoundPEATS RunFree Lite

Instukcja obsługi

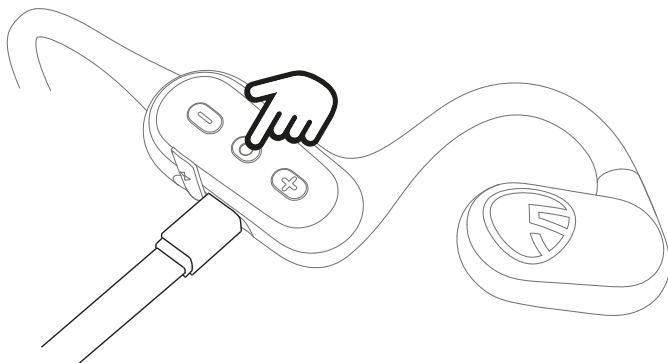
Parowanie



1. Naciśnij i przytrzymaj przycisk zasilania przez 3 sekundy, aby włączyć zestaw słuchawkowy. Po jednokrotnym włączeniu się białej diody zestaw słuchawkowy przejdzie w tryb parowania, a czerwona i biała dioda będą migać naprzemiennie.
2. Włącz Bluetooth w urządzeniu, a następnie wybierz "SOUNDPEATS Runfree Lite" z listy Bluetooth, aby zakończyć parowanie.

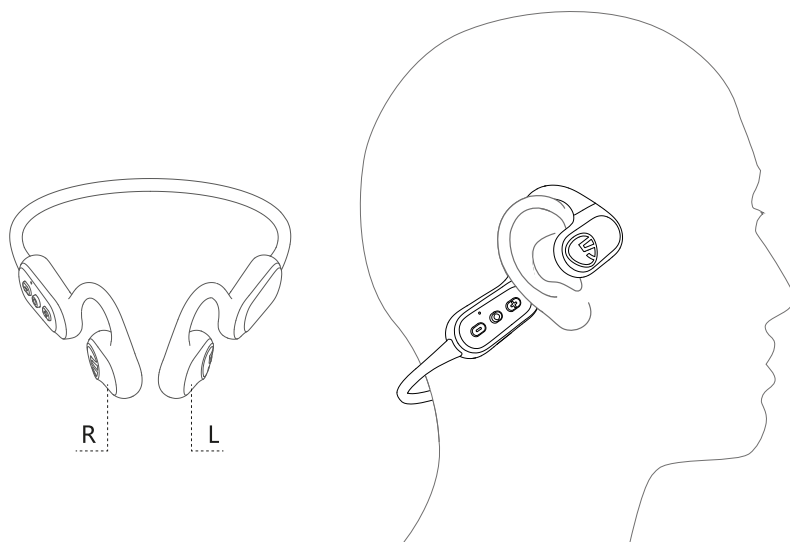
Reset

1. Włóż kabel ładujący do portu ładowania, aby zestaw słuchawkowy przeszedł w stan ładowania.
2. Naciśnij i przytrzymaj przycisk zasilania przez 3 sekundy, czerwone i białe diody będą migać naprzemiennie dwa razy, łącznie przez 4 sekundy, aby przywrócić ustawienia fabryczne.
3. Odłącz kabel ładowania i włącz słuchawki, a reset zostanie zakończony.

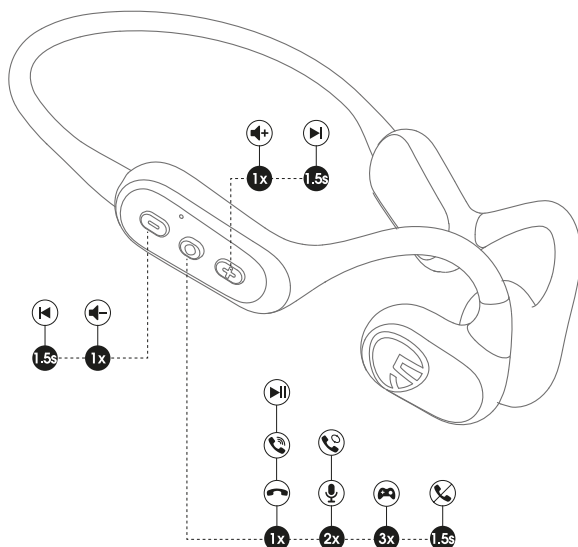


Jak nosić

1. Sprawdź, która ze słuchawek to prawa, a która lewa i włóż je do odpowiedniego ucha, a następnie obróć i dopasuj. (patrz rysunek poniżej).



Schemat produktu



Control

Włączanie	Ręcznie: Naciśnij i przytrzymaj przycisk zasilania przez 3 sekundy gdy zestaw słuchawkowy jest wyłączony
Wyłączanie	Automatycznie: Brak połączenia z urządzeniem przez 3 minuty, zestaw słuchawkowy wyłączy się automatycznie Ręcznie: Długie naciśnięcie przycisku zasilania przez 3 sekundy gdy zestaw słuchawkowy jest włączony
Odtwarzanie/Pauza	Krótkie naciśnięcie przycisku zasilania
Głośność-	Krótkie naciśnięcie przycisku głośności „-”
Głośność+	Krótkie naciśnięcie przycisku głośności „+”
Poprzedni utwór	Długie naciśnięcie przycisku głośności „-”
Następny utwór	Długie naciśnięcie przycisku głośności „+”
Wejście/wyjście z trybu gry	Trzykrotne naciśnięcie przycisku zasilania
Odbieranie/rozłączanie połączeń telefonicznych	Krótkie naciśnięcie przycisku zasilania
Odrzucanie połączenia telefonicznego	Naciśnięcie i przytrzymanie przycisku zasilania przez 1,5 sekundy
Przełączanie między dwoma połączeniami	Dwukrotne dotknięcie przycisku zasilania
Aktywacja asystenta głosowego	Dwukrotne dotknięcie przycisku zasilania

Pytania i odpowiedzi

Pytanie: Jak naładować słuchawki?

Odpowiedź: Podłącz słuchawki są pomocą kabla do ładowarki USB-C (prąd ładowarki nie może być większy niż 1A).

Jeżeli słuchawki nie będą używane przez dłuższy czas, należy ładować co najmniej raz na trzy miesiące.

Pytanie: W jaki sposób należy rozłączyć słuchawki z telefonem?

Odpowiedź:

Metoda1: Naciśnij i przytrzymaj przez 3 sekundy w tym samym czasie przyciski głośności „+” oraz „-” (jeżeli słuchawki są w stanie odtwarzania muzyki lub połączenia telefonicznego, metoda ta nie jest dostępna).

Metoda2: Wyłącz funkcję Bluetooth w telefonie, a słuchawki rozłączą się automatycznie.

Pytania i odpowiedzi

Pytanie: Jak połączyć zestaw słuchawkowy z dwoma urządzeniami jednocześnie?

Odpowiedź:

Krok 1. Włącz zestaw słuchawkowy i podłącz do niego urządzenie A.

Krok 2. Odłącz urządzenie A, a zestaw słuchawkowy przejdzie w tryb parowania.

Krok 3. Podłącz urządzenie B do zestawu słuchawkowego.

Krok 4. Ponownie ręcznie podłącz urządzenie A do zestawu słuchawkowego.

Po ręcznym połączeniu dwóch urządzeń po raz pierwszy, połączą się one automatycznie za drugim razem.

Uproszczona deklaracja zgodności

Producent: Shenzhen SoundSOUL Information Technology Company Limited

Adres: Room 1308-1309, Building B, Huihai Square, Chuangye Road, Longhua District, Shenzhen, China, 518109

Produkt: Słuchawki Soundpeats

Model: RunFree Lite

Częstotliwość robocza: 2.4 GHz - 2.4835 GHz

Maksymalna moc częstotliwości roboczej: 81dBm

Wyrób jest zgodny z dyrektywą Parlamentu Europejskiego i Rady 2014/53/UE z dnia 16 kwietnia 2014 r. w sprawie harmonizacji ustawodawstw państw członkowskich dotyczących udostępniania na rynku urządzeń radiowych i uchylającą dyrektywę 1999/5/WE.

Deklaracja zgodności dostępna na stronie internetowej:

<https://files.innpro.pl/Soundpeats>

Środki ostrożności:

1. Przed przystąpieniem do ładowania sprawdź czy styki urządzenia są czyste.
2. Nigdy nie pozostawiaj urządzenia podczas użytkowania i ładowania bez nadzoru.
3. Zadbaj o to, aby w sytuacji awaryjnej móc szybko odłączyć urządzenie od źródła zasilania.
4. Nigdy nie wystawiaj urządzenia na działanie wysokiej temperatury.
5. Ładuj urządzenie w miejscu suchym i dobrze wentylowanym z dala od materiałów łatwopalnych, zachowaj wolną przestrzeń min 1m od innych obiektów.
6. Nigdy nie zakrywaj urządzenia podczas ładowania
7. Nigdy nie używaj zasilacza, stacji ładowania, kabli itp bez rekomendacji i atestu producenta.
8. Zadbaj o swoje mienie, urządzenie wyposażone jest w ogniwa które są trudne do ugaszenia, wyposaż się w płachtę gaśniczą.

Ochrona środowiska



Zużyty sprzęt elektroniczny oznakowany zgodnie z dyrektywą Unii Europejskiej, nie może być umieszczany łącznie z innymi odpadami komunalnymi. Podlega on selektywnej zbiórce i recyklingowi w wyznaczonych punktach. Zapewniając jego prawidłowe usuwanie, zapobiegasz potencjalnym, negatywnym konsekwencjom dla środowiska naturalnego i zdrowia ludzkiego. System zbierania zużytego sprzętu zgodny jest z lokalnie obowiązującymi przepisami ochrony środowiska dotyczącymi usuwania odpadów. Szczegółowe informacje na ten temat można uzyskać w urzędzie miejskim, zakładzie oczyszczania lub sklepie, w którym produkt został zakupiony.

CE Produkt spełnia wymagania dyrektyw tzw. Nowego Podejścia Unii Europejskiej (UE), dotyczących zagadnień związanych z bezpieczeństwem użytkownika, ochroną zdrowia i ochroną środowiska, określających zagrożenia, które powinny zostać wykryte i wyeliminowane.

Niniejszy dokument jest tłumaczeniem oryginalnej instrukcji obsługi, stworzonej przez producenta.

Produkt należy regularnie konserwować (czyścić) we własnym zakresie lub przez wyspecjalizowane punkty serwisowe na koszt i w zakresie użytkownika. W przypadku braku informacji o koniecznych akcjach konserwacyjnych cyklicznych lub serwisowych w instrukcji obsługi, należy regularnie, minimum raz na tydzień oceniać odmiennosć stanu fizycznego produktu od fizycznie nowego produktu. W przypadku wykrycia lub stwierdzenia jakiegokolwiek odmiennosć należy pilnie podjąć kroki konserwacyjne (czyszczenie) lub serwisowe. Brak poprawnej konserwacji (czyszczenia) i reakcji w chwili wykrycia stanu odmiennosć może doprowadzić do trwałego uszkodzenia produktu. Gwarant nie ponosi odpowiedzialności za uszkodzenia wynikające z zaniedbania.

Szczegółowe informacje o warunkach gwarancji dystrybutora /
producenta dostępne na stronie internetowej
<https://serwis.innpro.pl/gwarancja>

Akumulator LI-ION

Urządzenie wyposażone jest w akumulator LI ION (litowo-jonowy), który z uwagi na swoją fizyczną i chemiczną budowę starzeje się z biegiem czasu i użytkowania. Producent określa maksymalny czas pracy urządzenia w warunkach laboratoryjnych, gdzie występują optymalne warunki pracy dla urządzenia, a sam akumulator jest nowy i w pełni naładowany. Czas pracy w rzeczywistości może się różnić od deklarowanego w ofercie i nie jest to wada urządzenia a cecha produktu. Aby zachować maksymalną żywotność akumulatora, nie zaleca się go rozładowywać do poziomu poniżej 3,18V lub 15% ogólnej pojemności. Niższe wartości, jak np. 2,5V dla ogniwa uszkadzają je trwale i nie jest to objęte gwarancją. W przypadku zaniechania używania akumulatora lub całego urządzenia przez czas dłuższy niż jeden miesiąc należy akumulator naładować do 50% i sprawdzać cyklicznie co dwa miesiące poziom jego naładowania. Przechowuj akumulator i urządzenie w miejscu suchym, z dala od słońca i ujemnych temperatur.

Akumulator LIPO

Urządzenie wyposażone jest w akumulator LI PO (litowo-polimerowy), który z uwagi na swoją fizyczną i chemiczną budowę starzeje się z biegiem czasu i użytkowania. Producent określa maksymalny czas pracy urządzenia w warunkach laboratoryjnych, gdzie występują optymalne warunki pracy dla urządzenia, a sam akumulator jest nowy i w pełni naładowany. Czas pracy w rzeczywistości może się różnić od deklarowanego w ofercie i nie jest to wada urządzenia a cecha produktu. Aby zachować maksymalną żywotność akumulatora, nie zaleca się go rozładowywać do poziomu poniżej 3,5V lub 5% ogólnej pojemności. Niższe wartości, jak np 3,2V dla ogniwa uszkadzają je trwale i nie jest to objęte gwarancją. W przypadku zaniechania używania akumulatora lub całego urządzenia przez czas dłuższy niż jeden miesiąc należy akumulator naładować do 50% i sprawdzać cyklicznie co dwa miesiące poziom jego naładowania. Przechowuj akumulator i urządzenie w miejscu suchym, z dala od słońca i ujemnych temperatur.