

Cheerble®

Interaktywna zabawka dla kotów
Cheerble Wicked Snail

Instrukcja obsługi

PRZED UŻYCIEM

Dziękujemy za zakup produktu naszej marki. Przed rozpoczęciem użytkowania należy zapoznać się z niniejszą instrukcją obsługi. Użytkownik ponosi wyłączną odpowiedzialność za uszkodzenia, obrażenia ciała lub straty wynikające z nieprawidłowego użytkowania produktu.

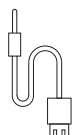
ŚRODKI OSTROŻNOŚCI

1. Przed użyciem należy sprawdzić, czy produkt nie jest uszkodzony. Jeśli produkt jest niekompletny, należy natychmiast zaprzestać jego używania, aby zagrożenia dla zwierząt.
2. Należy nadzorować zwierzę podczas zabawy produktem, aby uniknąć połknięcia produktu przez zwierzaka.

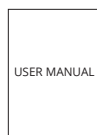
ZAWARTOŚĆ OPAKOWANIA



Interaktywna
zabawka



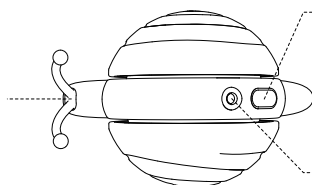
DC Kabel do
ładowania



Instrukcja obsługi

WYGLĄD PRODUKTU

1 Pasek
światlny

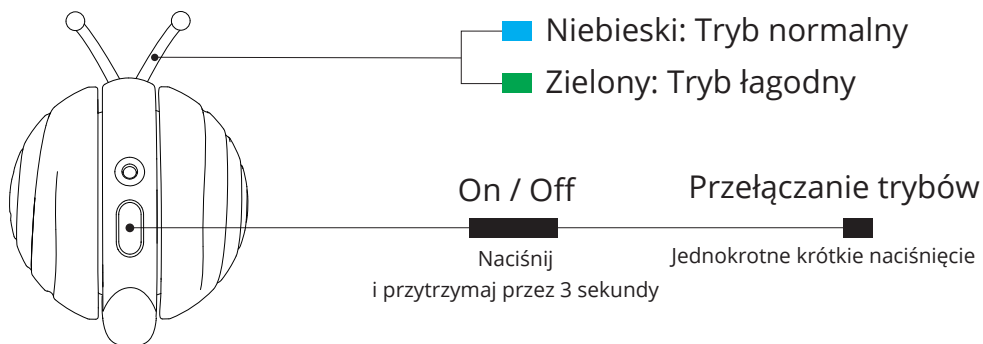


2 Przycisk funkcyjny

3 Port ładowania DC

ZASADY UŻYTKOWANIA

Włącz zasilanie i wybierz tryb interaktywny.

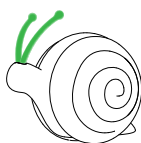


Tips Kiedy zabawka wejdzie w wybrany tryb, krótkie naciśnięcie przycisku nie spowoduje przełączenia na inny tryb. Aby wybrać inny tryb, należy najpierw wyłączyć zabawkę. Po ponownym włączeniu się produktu należy w przeciągu pięciu sekund nacisnąć i przytrzymać przycisk funkcyjny, aby wybrać pożądany tryb.

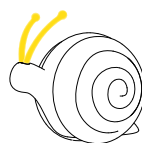
ZASADY DZIAŁANIA WSKAŹNIKÓW



Kolorowy
(zabawka się porusza)



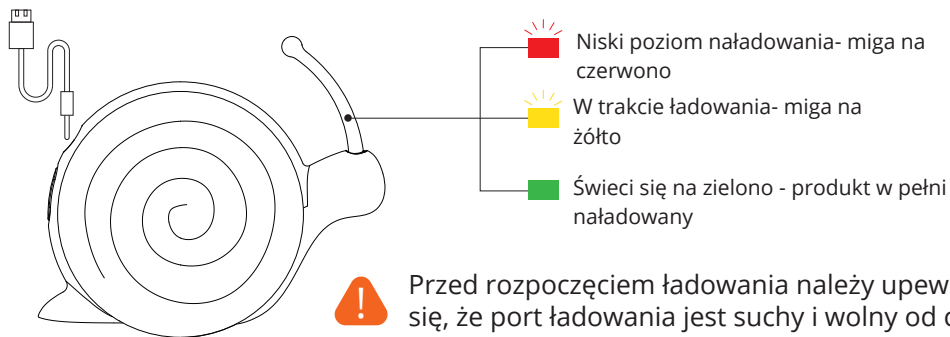
Zielony
(aktywowana po dotknięciu)



Żółty
(nieaktywna lub tryb uśpienia)

Tips Po 10 minutach ciągłego działania, zabawka wejdzie w 30-minutowy tryb uśpienia. Ma to na celu uniknięcie wyczerpania i zapewnienie zwierzętom umiarkowanego wysiłku fizycznego. Jeżeli w trybie uśpienia zabawka zostanie dotknięta, rozpocznie ona ponowne działanie.

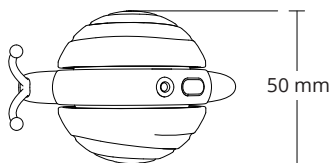
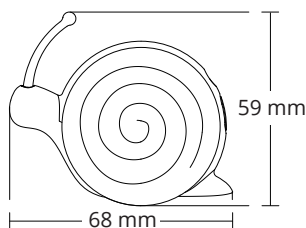
ŁADOWANIE PRODUKTU



Jeżeli podczas użytkowania wystąpi którakolwiek z poniższy sytuacji, należy naładować zabawkę:

1. Po włączeniu pasek świetlny miga na czerwono, a zabawka wyłącza się automatycznie.
2. Brak reakcji przycisku funkcyjnego na naciśnięcie.

SPECYFIKACJA



Model:	CWJ02
Materiał:	PVC, TPU, ABS
Waga:	77 g / 2.7 oz
Wymiary:	68 × 50 × 59 mm / 2.7 × 2 × 2.3 in
Akumulator:	200 mAh
Wejście:	5V=1A
Temperatura robocza:	5°C-40°C / 41°F-104°F

ZASADY ODPOWIEDZIALNOŚCI

Produkt ten powinien stanowić wyłącznie urozmaicenie zabawy ze zwierzakiem. Oprócz stosowania tej zabawki należy również zadbać o odpowiednią ilość symulacji i codziennych ćwiczeń dla swojego zwierzęcia.

Rozpoczęcie korzystania z tego produktu oznacza całkowitą akceptację zasad dotyczących użytkowania, jak i akcepcję zasady działania produktu. Jeżeli użytkownik nie akceptuje powyższych zasad, powinien zaprzestać korzystania z produktu.

Jeżeli użytkownik nie ma pewności, czy produkt jest odpowiedni dla jego zwierzęcia, powinien skonsultować się z lekarzem weterynarii.

Produkt może być używany wyłącznie do celów zabawy ze zwierzętami domowymi. Używanie tego produktu w sposób niezgodny z przeznaczeniem może skutkować naruszeniem lokalnych przepisów prawa.

Producent nie ponosi żadnej odpowiedzialności za jakiegokolwiek bezpośrednio, pośrednio, karne, przypadkowe, specjalne lub wtórne szkody i/lub jakiegokolwiek straty lub szkody wynikające z lub związane z użytkowaniem lub niewłaściwym użytkowaniem tego produktu.

Producent zastrzega sobie prawo do wprowadzania zmian zasad oraz warunków dotyczących korzystania z tego produktu. Jeżeli zmiany te zostały wprowadzone, a użytkownik został o nich poinformowany przed rozpoczęciem użytkowania produktu, zmiany te są wiążące.

Zmiany lub modyfikacje tego urządzenia, które nie zostały wyraźnie zatwierdzone przez Shenzhen Cheerble Technology Co., Ltd., mogą unieważnić prawo użytkownika do obsługi produktu.

Producent: Shenzhen Cheemore Technology Co., Ltd.
Adres: A1001, Vanke Cloud City Phase 4, Dashi 1st Rd, Xili Community, Xili Sub-dist, Nanshan, Shenzhen
(Adres ulicy: A1001, Vanke Cloud City Phase 4, Dashi 1st Rd, Xili Community, Xili Sub-dist, Nanshan, Shenzhen)

Importer: INNPRO Robert
Błędownski sp. z o.o. ul. Rudzka 65c
44-200 Rybnik, Polska
www.innpro.pl



Środki ostrożności

1. Przed przystąpieniem do ładowania sprawdź, czy styki urządzenia są czyste.
2. Nigdy nie pozostawiaj urządzenia podczas użytkowania i ładowania bez nadzoru.
3. Zadbaj o to, aby w sytuacji awaryjnej móc szybko odłączyć urządzenie od źródła zasilania.
4. Nigdy nie wystawiaj urządzenia na działanie wysokiej temperatury.
5. Ładuj urządzenie w miejscu suchym i dobrze wentylowanym z dala od materiałów łatwopalnych, zachowaj wolną przestrzeń min. 1m od innych obiektów.
6. Nigdy nie zakrywaj urządzenia podczas ładowania.
7. Nigdy nie używaj zasilacza, stacji ładowania, kabli itp. bez rekomendacji i atestu producenta.
8. Zadbaj o swoje mienie, urządzenie wyposażone jest w ogniwa, które są trudne do ugastenia, wyposaż się w płachtę gaśniczą.

Ochrona środowiska



Zużyty sprzęt elektroniczny oznakowany zgodnie z dyrektywą Unii Europejskiej, nie może być umieszczany łącznie z innymi odpadami komunalnymi. Podlega on selektywnej zbiórce i recyklingowi w wyznaczonych punktach. Zapewniając jego prawidłowe usuwanie, zapobiegasz potencjalnym, negatywnym konsekwencjom dla środowiska naturalnego i zdrowia ludzkiego. System zbierania zużytego sprzętu zgodny jest z lokalnie obowiązującymi przepisami ochrony środowiska dotyczącymi usuwania odpadów. Szczegółowe informacje na ten temat można uzyskać w urzędzie miejskim, zakładzie oczyszczania lub sklepie, w którym produkt został zakupiony.

CE Produkt spełnia wymagania dyrektyw tzw. Nowego Podejścia Unii Europejskiej (UE), dotyczących zagadnień związanych z bezpieczeństwem użytkownika, ochroną zdrowia i ochroną środowiska, określających zagrożenia, które powinny zostać wykryte i wyeliminowane.

Niniejszy dokument jest tłumaczeniem oryginalnej instrukcji obsługi, stworzonej przez producenta.

Produkt należy regularnie konserwować (czyścić) we własnym zakresie lub przez wyspecjalizowane punkty serwisowe na koszt i w zakresie użytkownika. W przypadku braku informacji o koniecznych akcjach konserwacyjnych cyklicznych lub serwisowych w instrukcji obsługi, należy regularnie, minimum raz na tydzień oceniać odmiennosc stanu fizycznego produktu od fizycznie nowego produktu. W przypadku wykrycia lub stwierdzenia jakiegokolwiek odmiennosci należy pilnie podjąć kroki konserwacyjne (czyszczenie) lub serwisowe. Brak poprawnej konserwacji (czyszczenia) i reakcji w chwili wykrycia stanu odmiennosci może doprowadzić do trwałego uszkodzenia produktu. Gwarant nie ponosi odpowiedzialności za uszkodzenia wynikające z zaniedbania.

Szczegółowe informacje o warunkach gwarancji dystrybutora /
producenta dostępne na stronie internetowej
<https://serwis.innpro.pl/gwarancja>

Akumulator LI-ION

Urządzenie wyposażone jest w akumulator LI ION (litowo-jonowy), który z uwagi na swoją fizyczną i chemiczną budowę starzeje się z biegiem czasu i użytkowania. Producent określa maksymalny czas pracy urządzenia w warunkach laboratoryjnych, gdzie występują optymalne warunki pracy dla urządzenia, a sam akumulator jest nowy i w pełni naładowany. Czas pracy w rzeczywistości może się różnić od deklarowanego w ofercie i nie jest to wada urządzenia a cecha produktu. Aby zachować maksymalną żywotność akumulatora, nie zaleca się go rozładowywać do poziomu poniżej 3,18V lub 15% ogólnej pojemności. Niższe wartości, jak np. 2,5V dla ogniwa uszkadzają je trwale i nie jest to objęte gwarancją. W przypadku zaniechania używania akumulatora lub całego urządzenia przez czas dłuższy niż jeden miesiąc należy akumulator naładować do 50% i sprawdzać cyklicznie co dwa miesiące poziom jego naładowania. Przechowuj akumulator i urządzenie w miejscu suchym, z dala od słońca i ujemnych temperatur.

Akumulator LIPO

Urządzenie wyposażone jest w akumulator LI PO (litowo-polimerowy), który z uwagi na swoją fizyczną i chemiczną budowę starzeje się z biegiem czasu i użytkowania. Producent określa maksymalny czas pracy urządzenia w warunkach laboratoryjnych, gdzie występują optymalne warunki pracy dla urządzenia, a sam akumulator jest nowy i w pełni naładowany. Czas pracy w rzeczywistości może się różnić od deklarowanego w ofercie i nie jest to wada urządzenia a cecha produktu. Aby zachować maksymalną żywotność akumulatora, nie zaleca się go rozładowywać do poziomu poniżej 3,5V lub 5% ogólnej pojemności. Niższe wartości, jak np 3,2V dla ogniwa uszkadzają je trwale i nie jest to objęte gwarancją. W przypadku zaniechania używania akumulatora lub całego urządzenia przez czas dłuższy niż jeden miesiąc należy akumulator naładować do 50% i sprawdzać cyklicznie co dwa miesiące poziom jego naładowania. Przechowuj akumulator i urządzenie w miejscu suchym, z dala od słońca i ujemnych temperatur.