

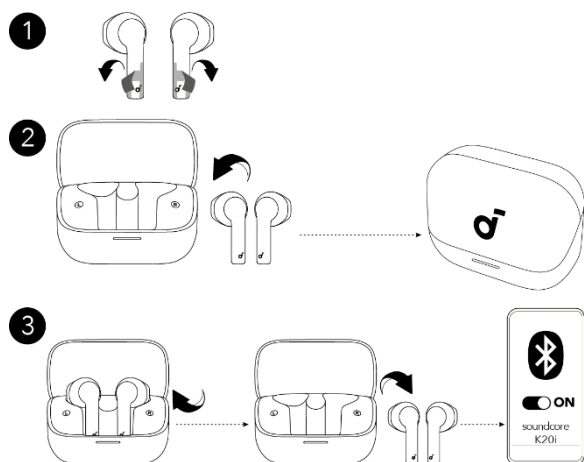
APLIKACJA STERUJĄCA



Pobierz aplikację soundcore, aby korzystać z funkcji Find Earbuds, 22 predefiniowanych ustawień EQ, trybu gamingowego, aktualizacji oprogramowania sprzętowego i innych ekscytujących funkcji. Jeśli słuchawki douszne nie mogą połączyć się z aplikacją soundcore, należy ponownie zainstalować aplikację lub zaktualizować ją do najnowszej wersji w sklepie z aplikacjami mobilnymi.

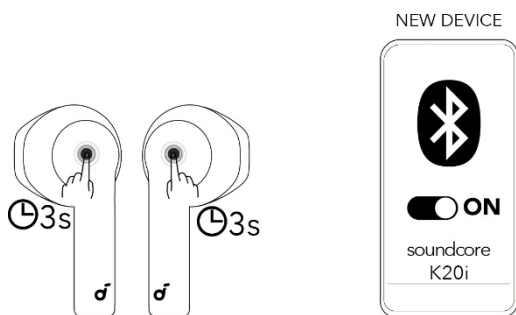
Kliknij ten link, aby pobrać: <http://dl-soundcore.soundcore.com/qcdl?flow=soundcore>

WŁĄCZANIE I PAROWANIE

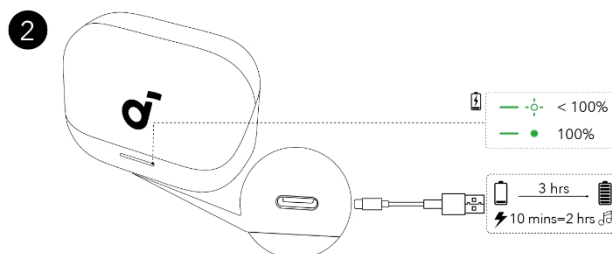
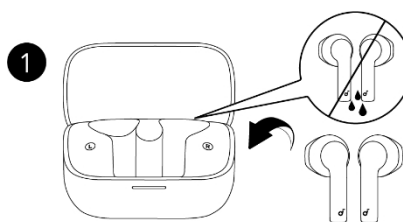


1. Zdejmij folię ochronną z wkładek dousznych.
 2. Włóż wkładki douszne z powrotem do etui ładującego i zamknij etui.
 3. Ponownie otwórz etui ładujące i wyjmij słuchawki douszne. Słuchawki douszne włączą się automatycznie i przejdą w tryb parowania. Wybierz "soundcore K20i" z listy Bluetooth swojego urządzenia.
- Po wyjęciu wkładki douszne wyłączą się automatycznie po 30 minutach, jeśli nie są podłączone. Czas ten można ustawić w aplikacji soundcore.

PAROWANIE RĘCZNE



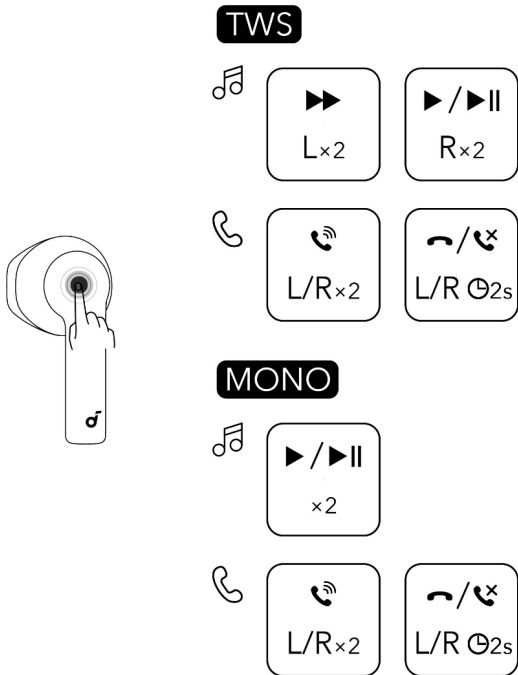
Aby sparować z nowym urządzeniem, gdy słuchawki douszne są wyjęte z etui, naciśnij i przytrzymaj jednocześnie obszary dotykowe obu słuchawek przez 3 sekundy, aby przejść do trybu parowania.



ŁADOWANIE

1. Umieść wkładki douszne w etui ładującym i zamknij je.
 - Przed ładowaniem należy całkowicie osuszyć wkładki douszne i port ładowania USB-C.
2. Podłącz etui ładujące do źródła zasilania za pomocą dostarczonego kabla ładowającego USB-C.
 - Pełne naładowanie baterii zajmuje około 3 godzin, a 10 minut ładowania zapewnia 2 godziny czasu gry.

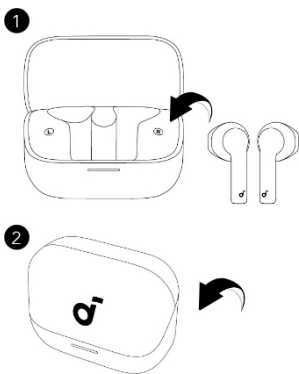
PRZYCISKI STEROWANIA



×2: dwukrotne stuknięcie 2s: Stuknij i przytrzymaj przez 2 sekundy
 *Można również dostosować elementy sterujące w aplikacji soundcore.

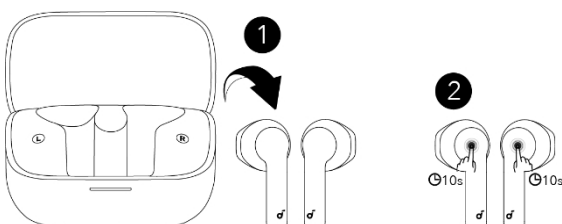
		Tryb TWS	Tryb mono
🎵	Odtwarzanie / Pauza	Podwójne stuknięcie (R)	Podwójne dotknięcie
	Następny utwór	Podwójne dotknięcie (L)	/
📞	Odbieranie połączeń	Podwójne dotknięcie (L/R)	Podwójne dotknięcie
	Odrzucenie/zakończenie połączenia	Stuknij i przytrzymaj przez 2 sekundy (L/R)	Stuknij i przytrzymaj przez 2 sekundy

WYŁĄCZANIE ZASILANIA



Aby wyłączyć słuchawki, włóż je z powrotem do etui ładującego i zamknij je.

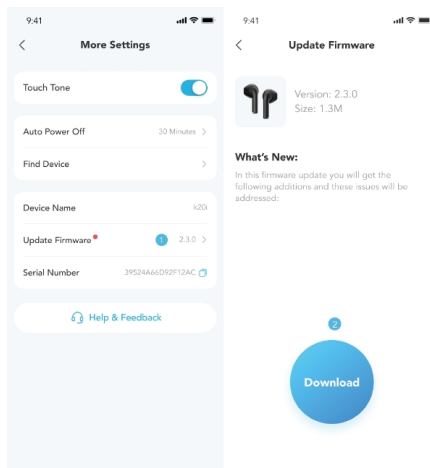
RESET - USTAWIENIA FABRYCZNE



W przypadku problemów z łącznością lub działaniem może być konieczne zresetowanie słuchawek.

Otwórz etui ładujące i wyjmij wkładki douszne. W ciągu 60 sekund naciśnij i przytrzymaj jednocześnie obszary dotykowe obu słuchawek przez 10 sekund, aby je zresetować.

Aktualizacja oprogramowania sprzętowego



Nowa wersja oprogramowania sprzętowego zostanie wykryta po podłączeniu słuchawek do aplikacji. Upewnij się, że słuchawki douszne są wyjęte z etui ładującego do czasu zakończenia aktualizacji oprogramowania sprzętowego. Podczas aktualizacji należy unikać używania słuchawek.

SPECYFIKACJA

Dane techniczne mogą ulec zmianie bez powiadomienia.

Wejście	5V \pm 0.5A
Wyjście	5V \pm 0.2A
Pojemność akumulatora	43mAh*2 (wkładki douszne) +700mAh (etui ładujące)
Czas zabawy	6 godzin / 36 godzin
Czas ładowania	Czas pełnego ładowania (etui ładujące) słuchawek dousznych: 1 godzina Czas pełnego ładowania (kabel typu C) dla etui ładującego: 3 godz.
Jednostka kierowcy	Sterownik 13 mm
Pasma przenoszenia	20-20KHz
Impedancja	16 Ω
Wodoodporność (wkładki douszne)	IPX5
Wersja Bluetooth	5.3
Zasięg Bluetooth	10m

Przepisy i informacje dotyczące zgodności

Niniejszym firma Anker Innovations Limited oświadcza, że niniejsze urządzenie jest zgodne z przepisami The Product Security and Telecommunications

Infrastructure (Security Requirements for Relevant Connectable Products) Regulations 2023. Oświadczenie o zgodności można znaleźć na stronie internetowej: <https://uk.soundcore.com/pages/psti-related>.

Uwaga: "x" w kodzie SN: xxxxxxxxxxxxxxxx jest zmienną, patrz poniższa tabela.

Zmienna "x"	Zakres zmiennej	Treść
Siódmy	0-9 lub A-F	Oznacza wersję sprzętu, która nie ma wpływu na zgodność z wymogami bezpieczeństwa.
Ósmy	8,9,A,B,C...	Oznacza rok, 8 oznacza 2018, 9 oznacza 2019, A oznacza 2020, B oznacza 2021, C oznacza 2022 i tak dalej.
Dziewiąty i dziesiąty	01,02,03...	Oznacza tygodnie, 01 oznacza pierwszy tydzień w tym roku, 02 oznacza drugi tydzień w tym roku itd.
Jedenasty	1-7	Oznacza datę, 1 oznacza poniedziałek, 2 oznacza wtorek..., 7 oznacza niedzielę itd.
Ostatnie pięć	00001-99999	Oznacza numer seryjny.