

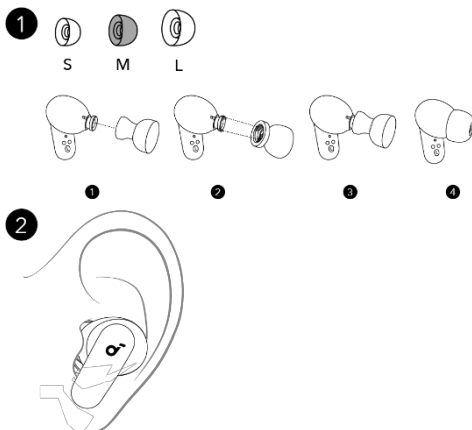
APLIKACJA STERUJĄCA



Pobierz aplikację soundcore, aby korzystać z funkcji adaptacyjnej redukcji szumów, wyszukiwania wkładek dousznych, podwójnego połączenia, aktualizacji oprogramowania sprzętowego i innych ciekawych funkcji. Jeśli słuchawki nie mogą połączyć się z aplikacją soundcore, należy ponownie zainstalować aplikację lub zaktualizować ją do najnowszej wersji w sklepie z aplikacjami mobilnymi.

Kliknij ten link, aby pobrać: <http://dl-soundcore.soundcore.com/qcd1?flow=soundcore>

ZAKŁADANIE I NOSZENIE

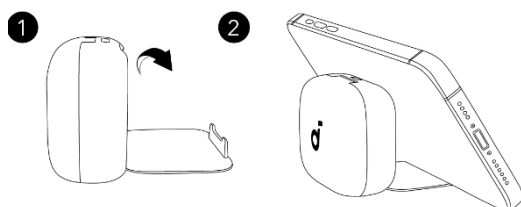


Wybierz końcówki douszne, które najlepiej pasują do Twoich uszu i wykonaj test dopasowania w aplikacji soundcore, aby zapewnić najlepszą wydajność ANC.

Uwaga: Do słuchawek dołączone są średnie końcówki douszne.

* W słuchawkach może gromadzić się kurz, woskowina lub inne zanieczyszczenia. Aby zachować optymalną jakość dźwięku, należy regularnie czyścić wkładki douszne, używając bawełnianego wacika lekko zwilżonego alkoholem, aby delikatnie przetrzeć metalowy filtr siatkowy pod gumowymi końcówkami dousznymi.

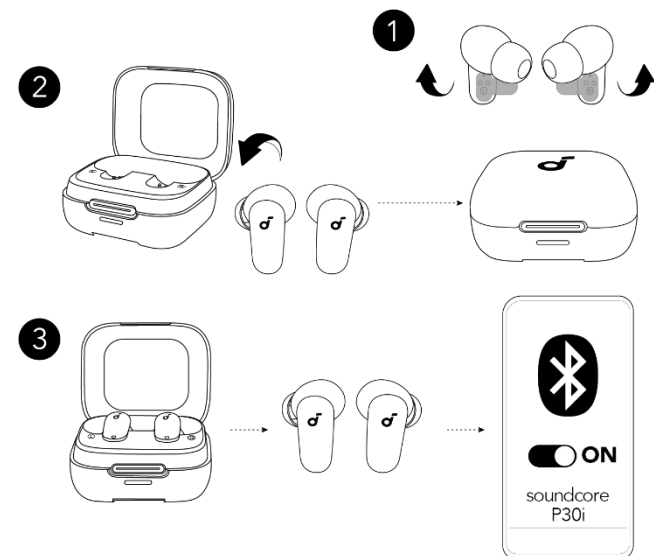
KORZYSTANIE Z UCHWYTU NA TELEFON



Etui ładujące może być również używane jako uchwyt na telefon komórkowy.

Rozłóż uchwyt na telefon, jak pokazano na rysunku. Następnie można umieścić telefon na uchwycie.

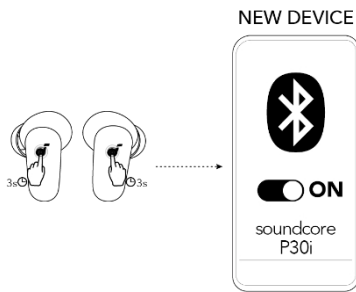
WŁĄCZANIE I PAROWANIE



1. Zdejmij folię ochronną z wkładek dousznych.
2. Włóż wkładki douszne z powrotem do etui ładującego i zamknij etui. Następnie ponownie otwórz etui ładujące.
3. Wyjmij wkładki douszne. Słuchawki douszne włączą się automatycznie i przejdą w tryb parowania. Wybierz "soundcore P30i" z listy Bluetooth urządzenia.

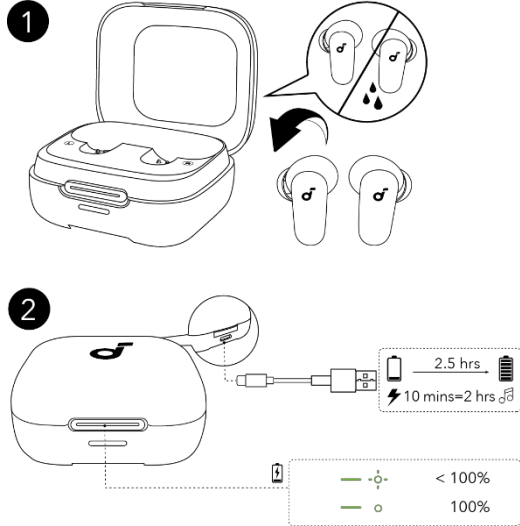
* Po wyjęciu słuchawki douszne wyłączą się automatycznie po 30 minutach, jeśli nie są podłączone. Czas trwania można ustawić w aplikacji soundcore.

PAROWANIE Z NOWYM URZĄDZENIEM



Aby sparować z nowym urządzeniem, naciśnij i przytrzymaj jednocześnie obszary dotykowe obu słuchawek przez 3 sekundy, aby przejść do trybu parowania.

ŁADOWANIE



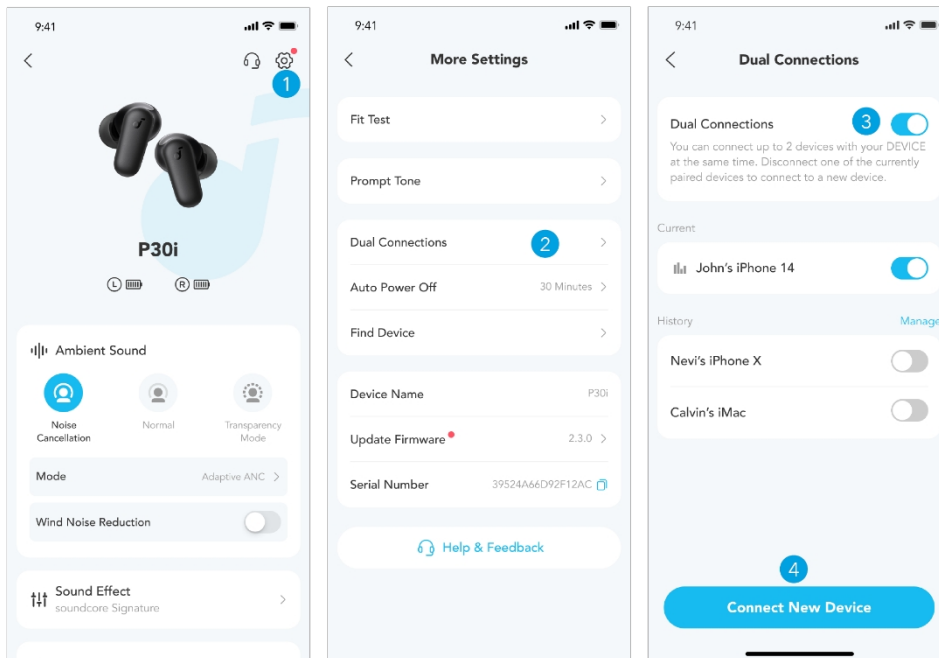
1. Umieść wkładki douszne w etui ładującym i zamknij je.

• Przed ładowaniem należy całkowicie osuszyć wkładki douszne i port ładowania USB-C.

2. Podłącz etui ładujące do źródła zasilania za pomocą dostarczonego kabla ładującego USB-C.

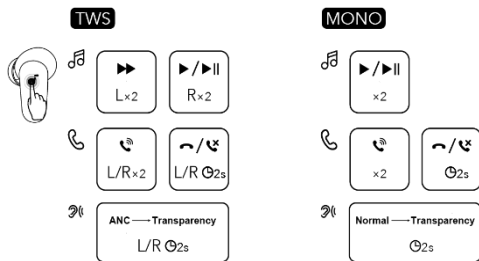
* Pełne naładowanie baterii zajmuje około 2,5 godziny, a 10 minut ładowania zapewnia 2 godziny czasu gry.

PODWÓJNE POŁĄCZENIA



Aby połączyć słuchawki douszne z dwoma urządzeniami Bluetooth jednocześnie, najpierw otwórz aplikację soundcore, przejdź do ustawień i wybierz **Podwójne połączenia > Włącz podwójne połączenia > Podłącz nowe urządzenie.**

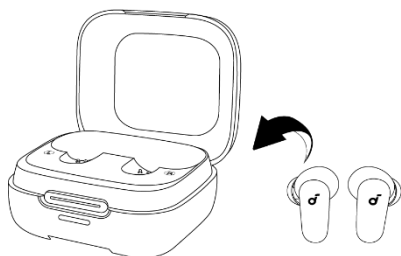
PRZYCISKI STERUJĄCE



×2: Stuknij dwukrotnie 2s: Stuknij i przytrzymaj przez 2 sekundy
 *Można również dostosować elementy sterujące w aplikacji soundcore.

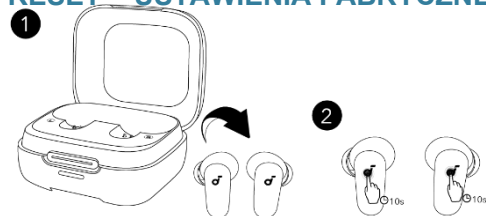
	Tryb TWS	Tryb mono
	Przełączanie trybów dźwięku otoczenia (ANC / Transparency / Normal)	Stuknij i przytrzymaj przez 2 sekundy (L/R)
	Odtwarzanie / Pauza	Stuknij dwukrotnie (R)
	Następny utwór	Stuknij dwukrotnie (L)
	Odbieranie połączeń	Stuknij dwukrotnie (L/R)
	Odrzucenie/zakończenie połączenia	Stuknij i przytrzymaj przez 2 sekundy (L/R)

WYŁĄCZANIE ZASILANIA



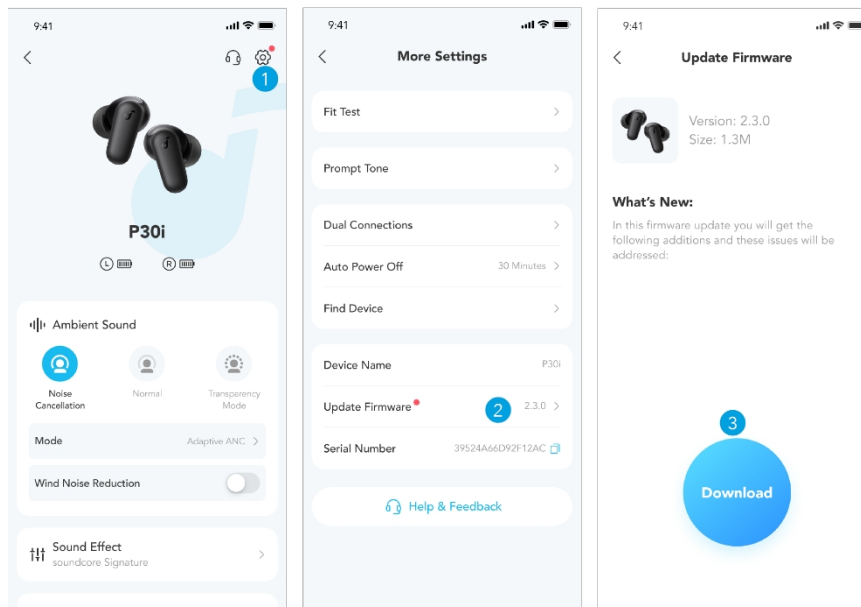
Aby wyłączyć zasilanie, włóż słuchawki z powrotem do etui ładującego.

RESET - USTAWIENIA FABRYCZNE



Otwórz etui ładujące i wyjmij wkładki douszne, a następnie naciśnij i przytrzymaj jednocześnie obszary dotykowe obu wkładek dousznych przez 10 sekund, aby je zresetować.

AKTUALIZACJA OPROGRAMOWANIA SPRZĘTOWEGO



Nowa wersja oprogramowania sprzętowego zostanie wykryta po podłączeniu słuchawek do aplikacji. Upewnij się, że słuchawki douszne znajdują się poza etui ładującym do czasu zakończenia aktualizacji oprogramowania sprzętowego. Podczas aktualizacji należy unikać korzystania ze słuchawek.


SPECYFIKACJA

Dane techniczne mogą ulec zmianie bez powiadomienia.

Wejście	5V \pm 0.5A
Wyjście	5V \pm 0,24A (0,12A na port)
Pojemność akumulatora	700mAh / 2.66Wh
Czas odtwarzania (z wyłączonym ANC)	10 godzin / 45 godzin
Czas gry (z włączonym ANC)	7 godzin / 30 godzin
Czas ładowania	Czas pełnego ładowania słuchawek dousznych: 1 godzina Czas pełnego ładowania etui ładującego: 2,5 godziny
Jednostka kierowcy	10 mm
Pasma przenoszenia	20-20KHz
Impedancja	16 Ω
Wersja Bluetooth	Bluetooth 5.4
Zasięg Bluetooth	10m

Obsługa klienta

service@soundcore.com

 support.me@soundcore.com (tylko dla Bliskiego Wschodu i Afryki)

support@anker.com (日本)

+1 (800) 988 7973 (USA/Kanada)

+44 (0) 1604 936200 (UK)

+49 (0) 69 9579 7960 (DE)

03 4455 7823 (日本)

+86 400 0550 036 (中国)

+82 02-1661-9246 (한국)

+971 529750842 (Bliski Wschód i Afryka)

+971 8000320817 (ZEA)

+966 8008500030 (KSA)

+965 22069086 (Kuwejt)

+20 8000000826 (Egipt)

+61 3 8331 4800 (Australia)

+90 (850) 460 14 14 (Türkiye)

+8 (800) 511-86-23 (Rosja)

+91 18003138831 (Indie)



Uwaga: "x" w kodzie SN: xxxxxxxxxxxxxxxx jest zmienną, patrz poniższa tabela.

Zmienna "x"	Zakres zmiennej	Treść
Ósmy	8,9,A,B,C...	Oznacza rok, 8 oznacza 2018, 9 oznacza 2019, A oznacza 2020, B oznacza 2021, C oznacza 2022 i tak dalej.
Dziewiąty i dziesiąty	01,02,03...	Oznacza tydzień, 01 oznacza pierwszy tydzień w tym roku, 02 oznacza drugi tydzień w tym roku itd.
Jedenasty	1-7	Oznacza datę, 1 oznacza poniedziałek, 2 oznacza wtorek..., 7 oznacza niedzielę itd.
Ostatnie pięć	00001-99999	Oznacza numer seryjny.

Niniejszym firma Anker Innovations Limited oświadcza, że to urządzenie jest zgodne z przepisami The Product Security and Telecommunications Infrastructure (Security Requirements for Relevant Connectable Products) Regulations 2023. Oświadczenie o zgodności można znaleźć na stronie internetowej: <https://uk.soundcore.com/pages/psti-related>.