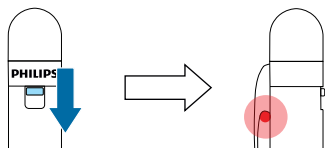




Włączanie/wyłączanie zasilania i nagrywanie

①



Przesuń włącznik/wyłącznik w dół, aby włączyć urządzenie i rozpocząć nagrywanie

②



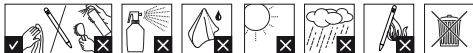
Przesuń włącznik/wyłącznik w górę, aby wyłączyć urządzenie i zatrzymać nagrywanie

PHILIPS

VoiceTracer

DVT1600

Instrukcja szybkiej obsługi



Aby uzyskać informacje o
produkcie i pomoc techniczną,
odwiedź stronę
help.voicetracer.com/dvt1600



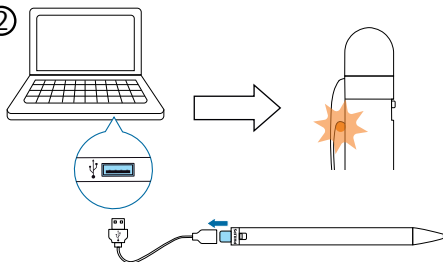
Ladowanie akumulatora, podłączanie do komputera

①



Zdejmij pokrywę

②



Podłącz urządzenie do komputera, aby je naładować lub skopiować na nie pliki



Co znajduje się w pudełku

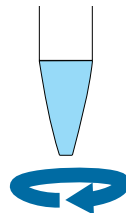


Assembly Voucher



Wymiana wkładów

①



Obróć dolną część pióra w kierunku przeciwnym do ruchu wskazówek zegara

②



Obróć wkład i wyciągnij go, aby wymienić na nowy



© Speech Processing Solutions GmbH. Wszelkie prawa zastrzeżone. SDane techniczne mogą ulec zmianie bez wcześniejszego powiadomienia. Philips i emblemat tarczy Philips są zastrzeżonymi znakami towarowymi firmy Koninklijke Philips N.V. i są wykorzystywane na podstawie licencji.