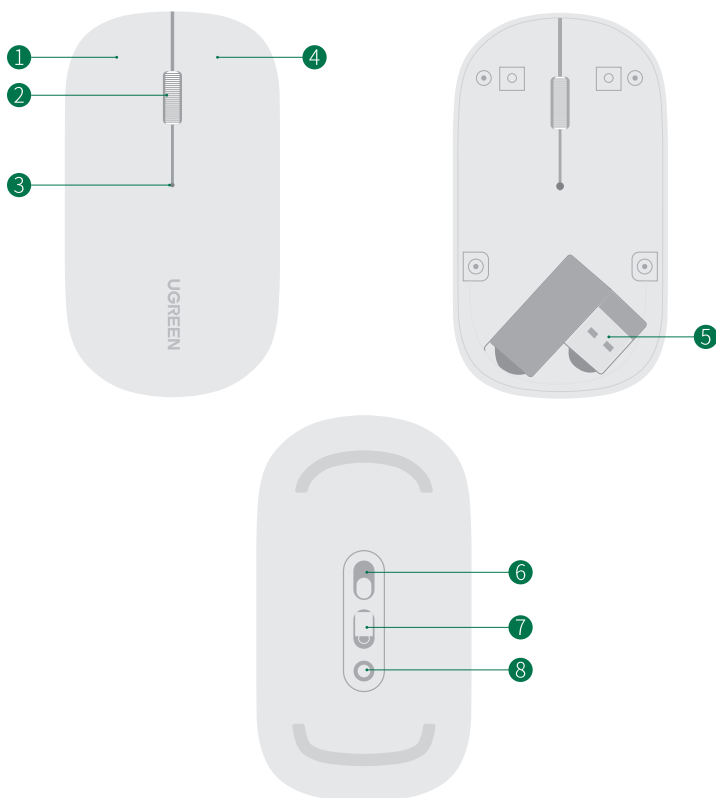


**UGREEN**

# **Bezprzewodowa mysz**

Model: MU001

# Przegląd produktu



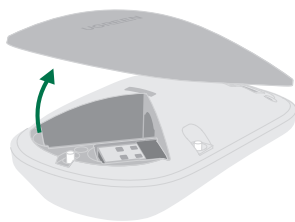
- 1- Lewy przycisk
- 2- Pokrętko
- 3- Wskaźnik zasilania
- 4- Prawy przycisk
- 5- Odbiornik
- 6- Przełącznik zasilania
- 7- Czujnik optyczny
- 8- Przełącznik DPI

## Przed rozpoczęciem używania

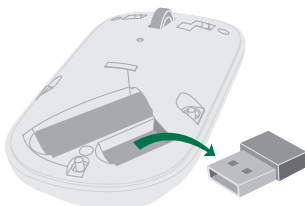
Produkt może przejść w tryb czuwania, jeśli nie jest używany przez 30 minut, jednak można poruszyć myszą lub losowo kliknąć, aby go wybudzić.

# Sposób użycia

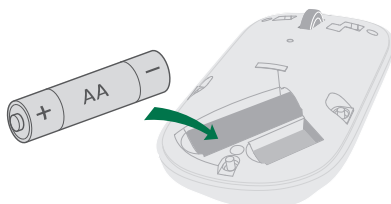
Krok 1



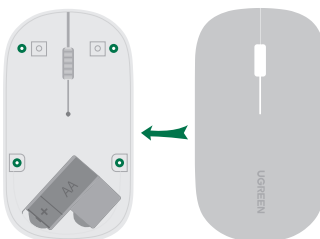
Krok 2



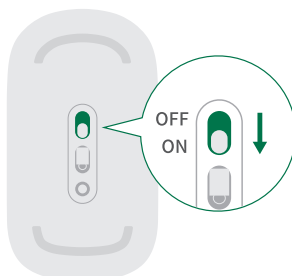
Krok 3



Krok 4



Krok 5



Krok 1: Otwórz pokrywę myszy.

Krok 2: Wyjmij odbiornik.

Krok 3: Włóż baterię alkaliczną AA.

Krok 4: Dopasuj prawidłowo pokrywę do myszy, a następnie zamontuj ją z powrotem.

Krok 5: Włącz mysz, a wskaźnik zasilania zaświeci się na 3 sekundy.

## Automatyczne parowanie

Włóż odbiornik do komputera PC/laptopa. Gdy na ekranie wyświetlany jest kursor, można normalnie korzystać z myszy.

## Parowanie ręczne

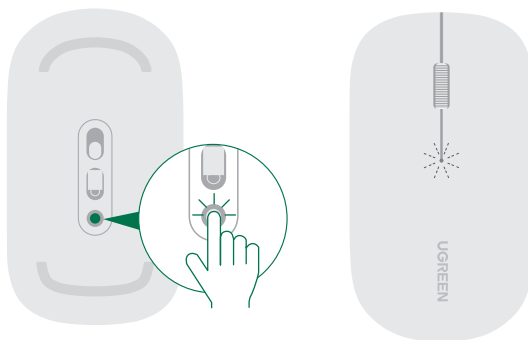
Jeśli automatyczne parowanie nie powiedzie się, wykonaj poniższe czynności:




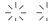




Naciśnij i przytrzymaj "lewy przycisk + kółko myszy + prawy przycisk" przez 3 sekundy, aż mysz zacznie migać na czerwono, a następnie włóż odbiornik do komputera PC/laptopa w celu automatycznego sparowania.

Uwaga:

Podczas parowania należy umieścić mysz w pobliżu odbiornika.

## Dostosowanie DPI



	1000 DPI		Miga raz
	1600 DPI		Miga dwa razy
	2000 DPI		Miga trzy razy
	4000 DPI		Miga cztery razy

# Wskaźnik niskiego poziomu naładowania baterii

- Gdy napięcie baterii jest zbyt niskie, mysz wyłączy się automatycznie.

- Gdy wskaźnik zasilania miga przez około 5 sekund, oznacza to, że poziom naładowania baterii jest niższy niż 5%. Należy wymienić baterię.

## Specyfikacja

Łączność	Bezprzewodowa - 2,4 GHz
Zakres częstotliwości	2400 MHz-2483.5 MHz
Maks. Moc wyjściowa RF	4 dBm
Zasięg działania	10 m/32.8 ft
DPI	1000/1600/2000/4000 DPI
Napięcie robocze	1.5V $\equiv$
Prąd roboczy	10mA
Kompatybilne systemy	Windows 7/8.1/10/11
	macOS 10.5 lub nowszy
	Linux
	Chrome OS
	Android
Temperatura pracy	-5°C~40°C/23°F~104°F
Temperatura przechowywania	-10°C ~ 60°C/14°F~140°F

## Uwaga:

\* Nie należy modyfikować ani demontować produktu, chyba że konieczna jest wymiana baterii.

\* Nie należy kierować światła lasera myszy na oczy innych osób.

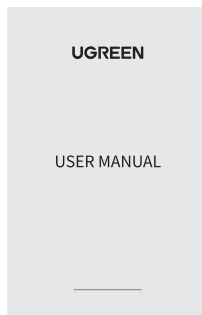
\* Gdy produkt nie jest używany przez dłuższy czas, należy wyjąć z niego baterię.

\* Nie należy zanurzać produktu, wystawiać go na działanie ekstremalnych temperatur lub wilgotnego środowiska.

# Zawartość opakowania



1x Mysz bezprzewodowa



1x Instrukcja obsługi



1x Odbiornik

## Deklaracja zgodności UE



Niniejszym Ugreen Group Limited oświadcza, że produkt jest zgodny z dyrektywą 2014/53/UE i 2011/65/UE. Więcej informacji na temat deklaracji zgodności UE można znaleźć pod następującym adresem internetowym:

<https://www.ugreen.com/download/>

Ugreen Group Limited

Adres: Ugreen Building, Longcheng Industrial Park, Longguanxi Road, Longhua, Shenzhen, Chiny

Przedstawiciel UE: Ugreen Group GmbH

Adres: Mannheimer Str. 13, 30880 Laatzen, Niemcy