

# UGREEN

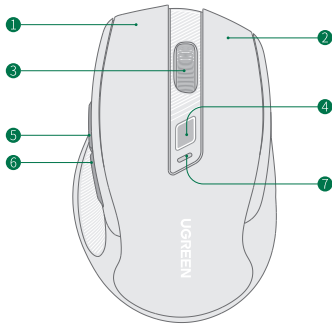


## Bezprzewodowa mysz

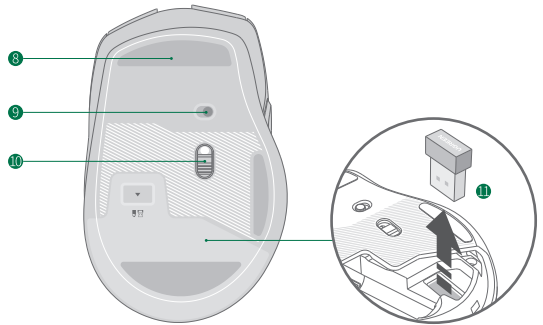
## Instrukcja obsługi

Model: MU006

# Przegląd produktu

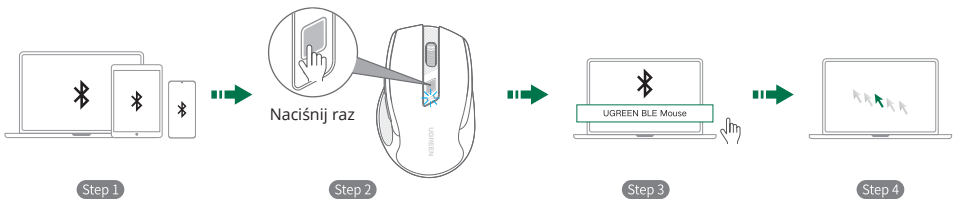


- 1- Lewy przycisk
- 2- Prawy przycisk
- 3- Kółko myszy
- 4- Przycisk przełączania (przełączanie systemu operacyjnego, regulacja DPI)
- 5- Przycisk do przodu
- 6- Przycisk do tyłu



- 7- Wskaźnik
- 8- Folia (zdejmowana)
- 9- Przełącznik zasilania
- 10- Czujnik optyczny
- 11- Odbiornik

# Połączenie Bluetooth

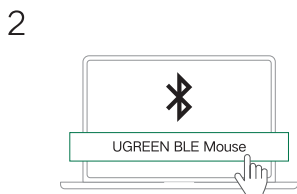
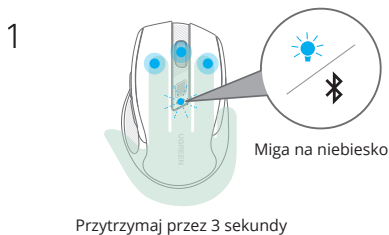


Krok 1: Aktywuj Bluetooth na podłączonym urządzeniu (laptopie/ tablecie/telefonie komórkowym itp.).

Krok 2: Włącz mysz i naciśnij przełącznik zasilania. Tryb parowania Bluetooth uruchomi się, gdy wskaźnik zacznie migać na niebiesko.

Krok 3: W przypadku pierwszego użycia pojawi się okno dla systemu Windows 10 lub nowszego. Postępuj zgodnie z instrukcjami. W przypadku innych systemów należy wejść na listę urządzeń Bluetooth, wyszukać "UGREEN BLE Mouse" i nawiązać połączenie.

Krok 4: Losowo kliknij lub przesuń mysz, aby upewnić się, że działa poprawnie.



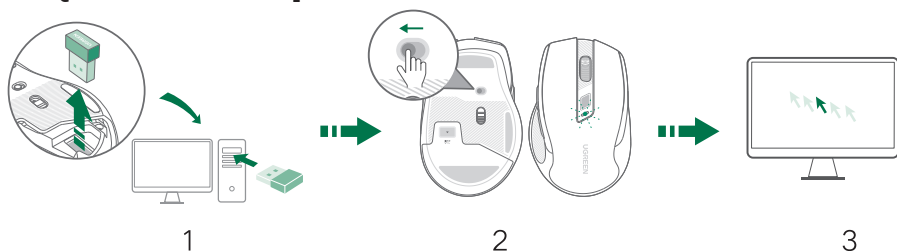
### Wymuszone parowanie

Jeśli nie można sparować produktu z urządzeniami, należy wykonać następujące czynności:

1- Naciśnij i przytrzymaj jednocześnie przyciski "Lewy + Prawy + kółko myszy" przez 3 sekundy, aż wskaźnik zacznie migać.

2- Wejdź na listę urządzeń Bluetooth podłączonego urządzenia, wyszukaj mysz Bluetooth i połącz.

## Połączenie bezprzewodowe 2.4G



Krok 1: Wyjmij odbiornik i włóż go do portu USB.

Krok 2: Włącz produkt, a wskaźnik zaświeci się.

Krok 3: Losowo kliknij mysz, aby upewnić się, że działa poprawnie.



### Wymuszone parowanie

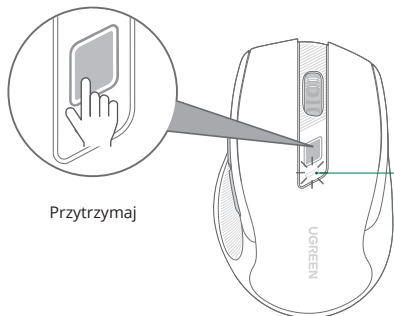
Jeśli nie można sparować produktu z urządzeniami, należy wykonać następujące czynności:

1- Wyjmij odbiornik z portu USB.

2- Naciśnij i przytrzymaj jednocześnie przyciski "Lewy + Prawy + kółko myszy" przez 3 sekundy, aż wskaźnik zacznie migać.

3- Włóż odbiornik do urządzenia.

# Regulacja DPI



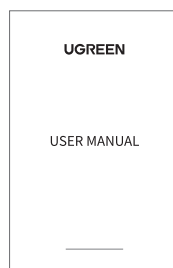
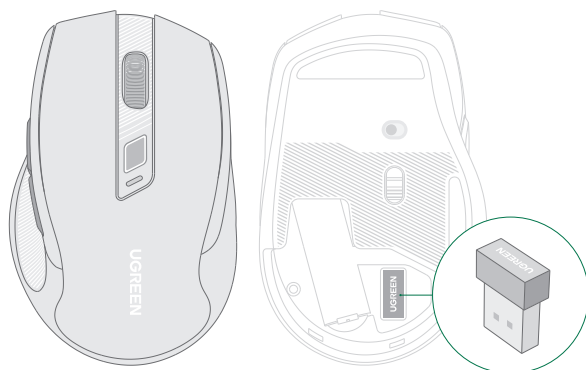
☼	☼
LED miga 1 raz	800 DPI
☼ ☼	☼☼☼
LED miga 2 razy	1200 DPI
☼ ☼ ☼	☼☼☼☼
LED miga 3 razy	1600 DPI
☼ ☼ ☼ ☼	☼☼☼☼☼
LED miga 4 razy	2000 DPI
☼ ☼ ☼ ☼ ☼	☼☼☼☼☼☼
LED miga 5 razy	4000 DPI

1. Wskaźnik miga w następujący sposób w zależności od różnych ustawień DPI.
2. Wartość DPI jest domyślnie ustawiona na 1600, przytrzymaj przycisk przełącznika DPI, aby dostosować czułość myszy w kolejności 1600 > 2000 > 4000 > 800 > 1200.

## Rozładowany akumulator

1. Mysz wyłączy się automatycznie, gdy poziom naładowania akumulatora będzie zbyt niski.
2. Miganie wskaźnika (przez około 5 sekund) oznacza, że poziom naładowania akumulatora jest niższy niż 5%. Należy wymienić akumulator na nowy, aby zapewnić dalszą wydajność.

## Zawartość opakowania



1x ergonomiczna mysz bezprzewodowa  
(odbiornik USB w zestawie)

1x instrukcja  
obsługi

# Specyfikacja

Łączność	Bezprzewodowy - 2,4 GHz, Bluetooth
Zakres częstotliwości	2400 MHz-2483,5 MHz
Maks. Moc wyjściowa RF	4 dBm
Zasięg działania	15 m(bez blokowania)
DPI (czułość)	800/1200/1600/2000/4000 DPI
Napięcie robocze	1.5V
Prąd roboczy	40 mA
Kompatybilne systemy	Windows 7/8.1/10/11
	macOS 10.5 lub nowszy
	Linux
	Chrome OS
Temperatura pracy	-5°C~40°C
Temperatura przechowywania	-10°C~60°C

# Uproszczona deklaracja zgodności

Producent: Hong Kong Ugreen Limited

Adres: Block 7, Longcheng Industrial Park , Longhua Town , Bao'an District, Shenzhen, China

Produkt: Ergonomic Contoured-Shape Design Wireless Mouse

Model: MU006

Częstotliwość radiowa: 2400 MHz-2483,5 MHz

Maks. moc częstotliwości radiowej: 4 dBm

Wyrób jest zgodny z dyrektywą Parlamentu Europejskiego i Rady 2014/53/UE z dnia 16 kwietnia 2014 r. w sprawie harmonizacji ustawodawstw państw członkowskich dotyczących udostępniania na rynku urządzeń radiowych i uchylającą dyrektywę 1999/5/WE.

Deklaracja zgodności dostępna na stronie internetowej:

<https://files.innpro.pl/Ugreen>

## Środki ostrożności

1. Przed przystąpieniem do ładowania sprawdź, czy styki urządzenia są czyste.
2. Nigdy nie pozostawiaj urządzenia podczas użytkowania i ładowania bez nadzoru.
3. Zadbaj o to, aby w sytuacji awaryjnej móc szybko odłączyć urządzenie od źródła zasilania.
4. Nigdy nie wystawiaj urządzenia na działanie wysokiej temperatury.
5. Ładuj urządzenie w miejscu suchym i dobrze wentylowanym z dala od materiałów łatwopalnych, zachowaj wolną przestrzeń min. 1m od innych obiektów.
6. Nigdy nie zakrywaj urządzenia podczas ładowania.
7. Nigdy nie używaj zasilacza, stacji ładowania, kabli itp. bez rekomendacji i atestu producenta.
8. Zadbaj o swoje mienie, urządzenie wyposażone jest w ogniwa, które są trudne do ugaszenia, wyposaż się w płachtę gaśniczą.

## Ochrona środowiska



Zużyty sprzęt elektroniczny oznakowany zgodnie z dyrektywą Unii Europejskiej, nie może być umieszczany łącznie z innymi odpadami komunalnymi. Podlega on selektywnej zbiórce i recyklingowi w wyznaczonych punktach. Zapewniając jego prawidłowe usuwanie, zapobiegasz potencjalnym, negatywnym konsekwencjom dla środowiska naturalnego i zdrowia ludzkiego. System zbierania zużytego sprzętu zgodny jest z lokalnie obowiązującymi przepisami ochrony środowiska dotyczącymi usuwania odpadów. Szczegółowe informacje na ten temat można uzyskać w urzędzie miejskim, zakładzie oczyszczania lub sklepie, w którym produkt został zakupiony.



Produkt spełnia wymagania dyrektyw tzw. Nowego Podejścia Unii Europejskiej (UE), dotyczących zagadnień związanych z bezpieczeństwem użytkownika, ochroną zdrowia i ochroną środowiska, określających zagrożenia, które powinny zostać wykryte i wyeliminowane.

Niniejszy dokument jest tłumaczeniem oryginalnej instrukcji obsługi, stworzonej przez producenta.

Produkt należy regularnie konserwować (czyścić) we własnym zakresie lub przez wyspecjalizowane punkty serwisowe na koszt i w zakresie użytkownika. W przypadku braku informacji o koniecznych akcjach konserwacyjnych cyklicznych lub serwisowych w instrukcji obsługi, należy regularnie, minimum raz na tydzień oceniać odmiennosc stanu fizycznego produktu od fizycznie nowego produktu. W przypadku wykrycia lub stwierdzenia jakiegokolwiek odmiennosci należy pilnie podjąć kroki konserwacyjne (czyszczenie) lub serwisowe. Brak poprawnej konserwacji (czyszczenia) i reakcji w chwili wykrycia stanu odmiennosci może doprowadzić do trwałego uszkodzenia produktu. Gwarant nie ponosi odpowiedzialności za uszkodzenia wynikające z zaniedbania.

Szczegółowe informacje o warunkach gwarancji dystrybutora /  
producenta dostępne na stronie internetowej  
<https://serwis.innpro.pl/gwarancja>



## **Akumulator LI-ION**

Urządzenie wyposażone jest w akumulator LI ION (litowo-jonowy), który z uwagi na swoją fizyczną i chemiczną budowę starzeje się z biegiem czasu i użytkowania. Producent określa maksymalny czas pracy urządzenia w warunkach laboratoryjnych, gdzie występują optymalne warunki pracy dla urządzenia, a sam akumulator jest nowy i w pełni naładowany. Czas pracy w rzeczywistości może się różnić od deklarowanego w ofercie i nie jest to wada urządzenia a cecha produktu. Aby zachować maksymalną żywotność akumulatora, nie zaleca się go rozładowywać do poziomu poniżej 3,18V lub 15% ogólnej pojemności. Niższe wartości, jak np. 2,5V dla ogniwa uszkadzają je trwale i nie jest to objęte gwarancją. W przypadku zaniechania używania akumulatora lub całego urządzenia przez czas dłuższy niż jeden miesiąc należy akumulator naładować do 50% i sprawdzać cyklicznie co dwa miesiące poziom jego naładowania. Przechowuj akumulator i urządzenie w miejscu suchym, z dala od słońca i ujemnych temperatur.

## **Akumulator LIPO**

Urządzenie wyposażone jest w akumulator LI PO (litowo-polimerowy), który z uwagi na swoją fizyczną i chemiczną budowę starzeje się z biegiem czasu i użytkowania. Producent określa maksymalny czas pracy urządzenia w warunkach laboratoryjnych, gdzie występują optymalne warunki pracy dla urządzenia, a sam akumulator jest nowy i w pełni naładowany. Czas pracy w rzeczywistości może się różnić od deklarowanego w ofercie i nie jest to wada urządzenia a cecha produktu. Aby zachować maksymalną żywotność akumulatora, nie zaleca się go rozładowywać do poziomu poniżej 3,5V lub 5% ogólnej pojemności. Niższe wartości, jak np 3,2V dla ogniwa uszkadzają je trwale i nie jest to objęte gwarancją. W przypadku zaniechania używania akumulatora lub całego urządzenia przez czas dłuższy niż jeden miesiąc należy akumulator naładować do 50% i sprawdzać cyklicznie co dwa miesiące poziom jego naładowania. Przechowuj akumulator i urządzenie w miejscu suchym, z dala od słońca i ujemnych temperatur.