



Cieszymy się, że używasz słuchawek JLab!  
Jesteśmy dumni z naszych produktów i całkowicie za nie ręczymy.



#### GWARANCJA

Wszystkie roszczenia gwarancyjne są rozpatrywane przez JLab według naszego wyłącznego uznania. Zachowaj dowód zakupu, aby zapewnić sobie możliwość skorzystania z gwarancji.



#### SKONTAKTUJ SIĘ Z NAMI

Skontaktuj się z nami, pisząc na adres [support@jlab.com](mailto:support@jlab.com) lub odwiedź [intl.jlab.com/contact](https://intl.jlab.com/contact)

## ZAREJESTRUJ SIĘ DZISIAJ

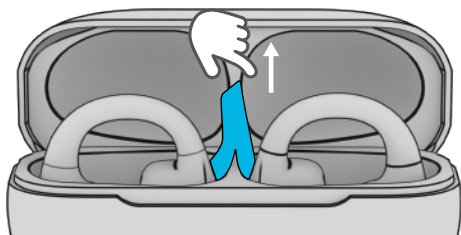
[intl.jlab.com/register](https://intl.jlab.com/register)

Nowości o produktach | Porady  
FAQ i nie tylko

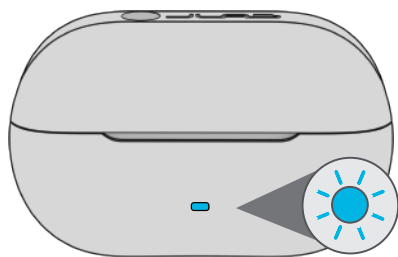
SŁUCHAWKI  
DOKANAŁOWE  
FLEX OPEN

## SPARUJ

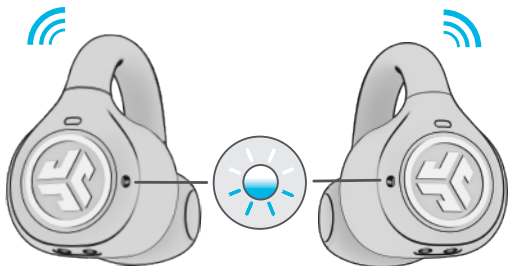
- 1 Usuń nakładkę i zamknij etui.



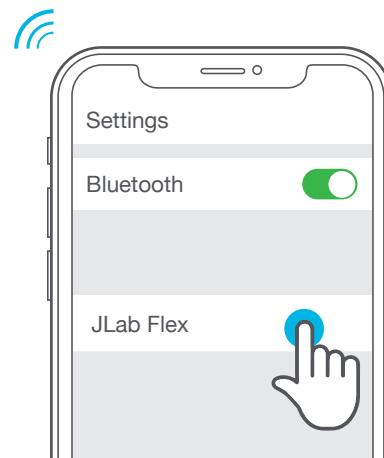
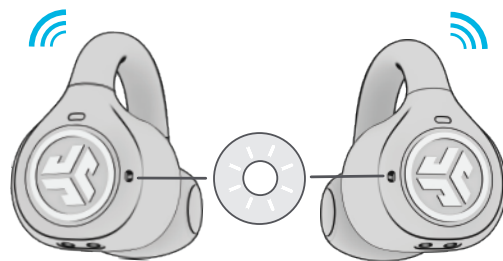
- 2 Niebieskie światło na etui wskazuje ładowanie.  
Wyjmij słuchawki z etui.



- 3 Jedna słuchawka będzie migać na niebiesko/biało,  
wskazując gotowość do sparowania z urządzeniem.



- 4 Wybierz JLab Flex w ustawieniach  
Bluetooth, aby połączyć urządzenie.



## ŚMIAŁO, NACIŚNIJ PRZYCISK

1x ●    2x ●●    3x ●●●    Naciśnij i przytrzymaj 

LEWA   PRAWA


**OBNIŻENIE GŁOŚNOŚCI** ●  
**SIRI/OK GOOGLE** ●●  
**POPZEDNI UTWÓR** 

**ZWIĘKSZENIE GŁOŚNOŚCI** ●  
**ODTWARZANIE/PAUZA** ●●  
**NASTĘPNY UTWÓR** 

**ZMIANA EQ** ●●●

**ODBIERANIE POŁĄCZEŃ** ●

**ROZŁĄCZANIE SIĘ** ●●

**ODRZUCANIE POŁĄCZEŃ PRZYCHODZĄCYCH** 

## ODPOWIEDNI DŹWIĘK NA KAŻDĄ CHWILĘ

Rozumiemy, że dźwięk jest sprawą osobistą. Wybierz swoje preferencje dźwiękowe z naszych ustawień i precyzyjnie dostosuj własny styl dźwięku do tego, co robisz.



**JLab SIGNATURE**  
Autorski dźwięk JLab C3™  
ze wzmocnionym wokalem i basami

**NAJLEPSZE ZASTOSOWANIE**  
Najlepsza opcja do większości  
muzyki pop, rock, country,  
elektroniczna i nie tylko



**ZRÓWNOWAŻONY**  
Wyrównany dźwięk  
bez dodatkowej korekcji

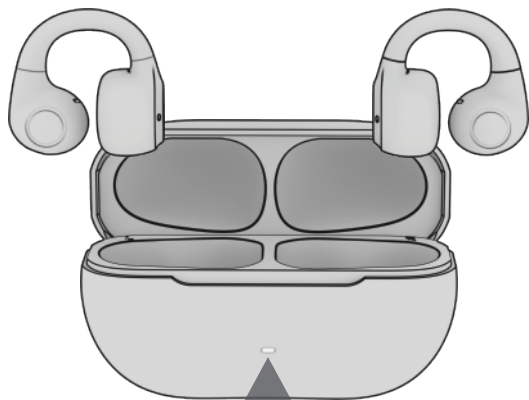
**NAJLEPSZE ZASTOSOWANIE**  
Podcasty, audiobooki  
Muzyka klasyczna



**NIESTANDARDOWE**  
Spersonalizuj EQ  
za pomocą  
aplikacji JLab

## NAŁADUJ (SŁUCHAWKI)

**1** Słuchawki wyłączą się po umieszczeniu w etui i zaczną się ładować.



**Jednolity niebieski**  
Naładowanie etui 100 – 25%



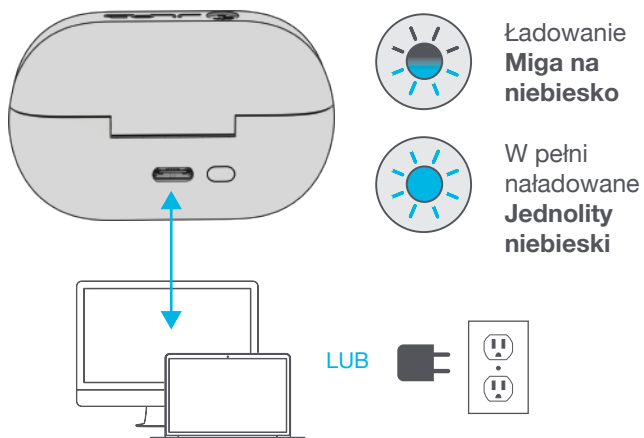
**Miga 3 x na czerwono**  
Naładowanie etui poniżej  
25% (naładuj etui)

**2** Słuchawki automatycznie włączają się i ponownie łączą po wyjęciu.

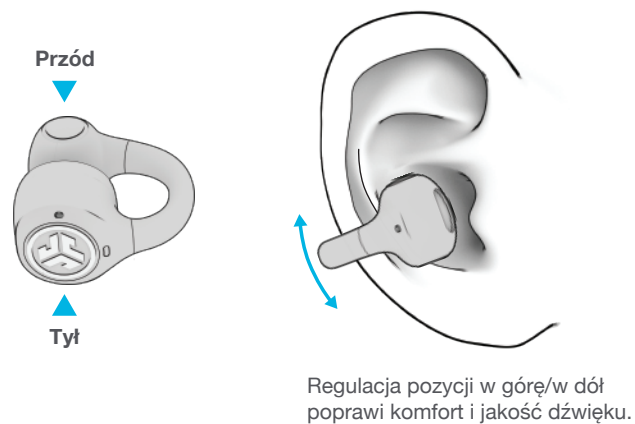


## NAŁADUJ (ETUI)

Podłącz JLab Flex do komputera lub urządzenia USB-C o mocy wyjściowej 5V 1A (lub mniejszej).

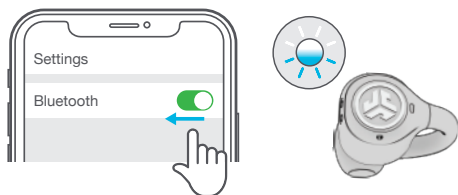


## DOPASOWANIE



## WIELOPUNKTOWO

- 1 Po podłączeniu **PIERWSZEGO** urządzenia wyłącz Bluetooth w ustawieniach urządzenia. JLab Flex automatycznie wejdą w tryb parowania Bluetooth.



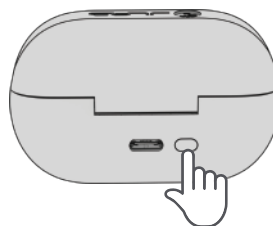
- 2 Wejdź w ustawienia Bluetooth **DRUGIEGO** urządzenia i połącz z JLab Flex.



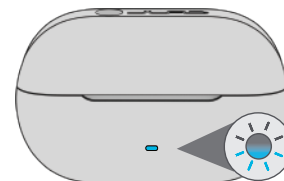
- 3 Wejdź w ustawienia Bluetooth **PIERWSZEGO** urządzenia. Włącz Bluetooth i połącz z JLab Flex.



## ROZWIĄZYWANIE PROBLEMÓW BŁĄD POŁĄCZENIA/INNE PROBLEMY (RESET RĘCZNY)



Słuchawki w etui – naciśnij i przytrzymaj przez 3 sekundy



Etui zamiga 3 x, wskazując reset.

## POBIERZ APLIKACJĘ

Dostosuj funkcje JLab Flex i zaktualizuj oprogramowanie do najnowszej wersji.

Pobierz aplikację JLab z Apple Store/Google Play.



Kup produkty | Powiadomienia o produktach | Wygrzewanie słuchawek

JLab Store + Burn-in Tool



INTL.JLAB.COM