



JLAB®  
JBUDS LUX ANC  
SŁUCHAWKI

Cieszymy się, że używasz słuchawek JLab!  
Jesteśmy dumni z naszych produktów i całkowicie za nie ręczymy.



#### GWARANCJA

Wszystkie roszczenia gwarancyjne są rozpatrywane przez JLab według naszego wyłącznego uznania. Zachowaj dowód zakupu, aby zapewnić sobie możliwość skorzystania z gwarancji.



#### SKONTAKTUJ SIĘ Z NAMI

Skontaktuj się z nami, pisząc na adres [support@jlab.com](mailto:support@jlab.com) lub odwiedź [intl.jlab.com/contact](https://intl.jlab.com/contact)

### ZAREJESTRUJ SIĘ DZISIAJ

[intl.jlab.com/register](https://intl.jlab.com/register)

Nowości o produktach | Porady  
FAQ i nie tylko

## BLUETOOTH

1



Naciśnij i przytrzymaj przycisk przez 8 sekund. Puść. Diody będą migać na niebiesko/czerwono.

2

W ustawieniach Bluetooth urządzenia wybierz JLab JBuds Lux ANC.

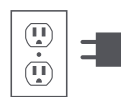
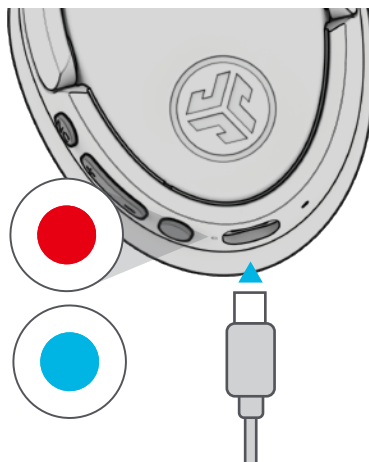
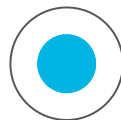


## ŁADOWANIE

ŁADOWANIE



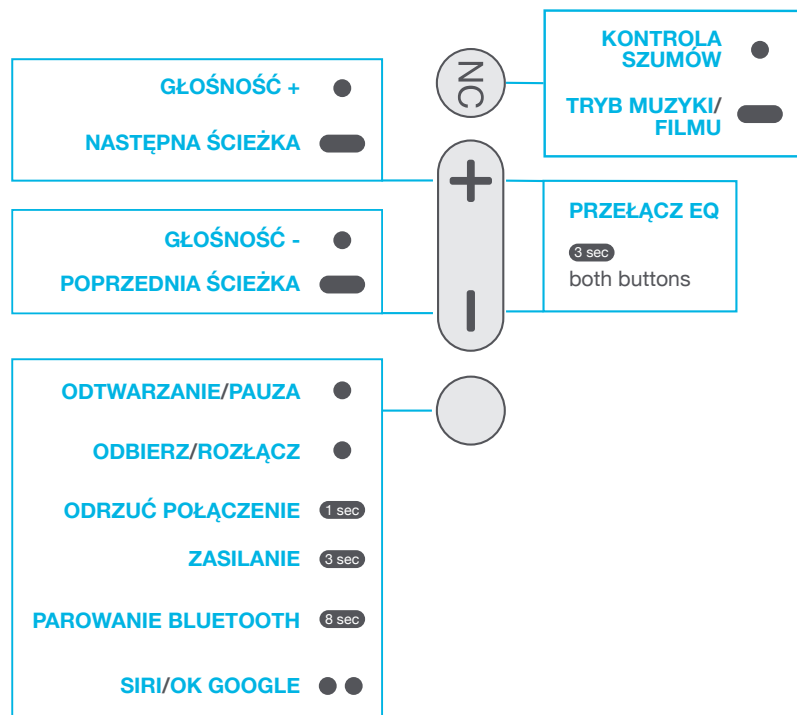
NAŁADOWANE



Podłącz do komputera  
lub ładowarki USB-C 5V.

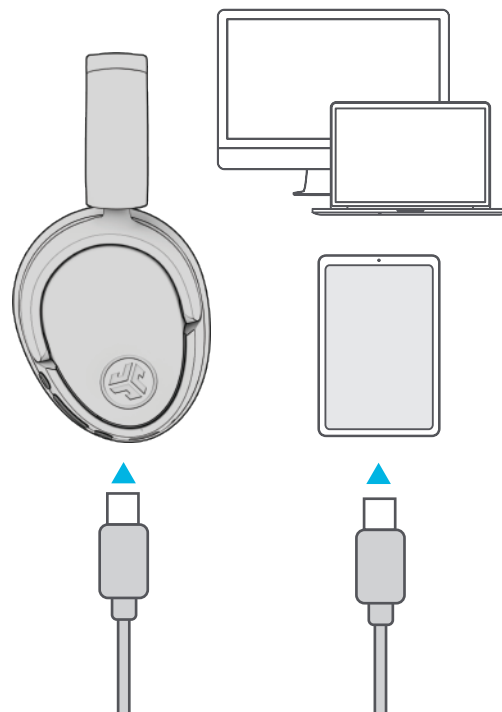
## STEROWANIE

Naciśnij 1x ● Naciśnij 2x ●● Naciśnij i przytrzymaj ●●●



## TRYB PRZEWODOWY

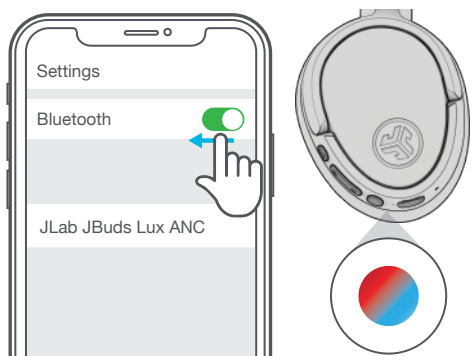
Tryb przewodowy wymaga podłączenia kabla USB-C do komputera/tabletu/telefonu.



## BLUETOOTH WIELOPUNKTOWY (PODŁĄCZ 2 URZĄDZENIA JEDNOCZEŚNIE)

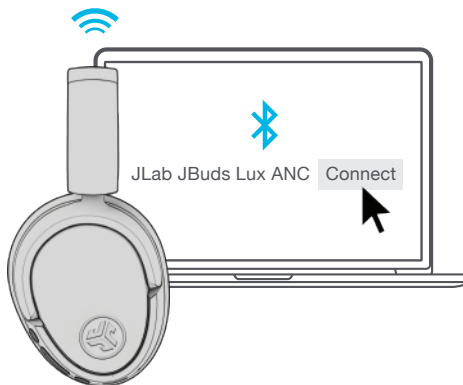
1

Po podłączeniu **PIERWSZEGO** urządzenia wyłącz Bluetooth w ustawieniach urządzenia. JBuds Lux automatycznie wejdą w tryb parowania Bluetooth.



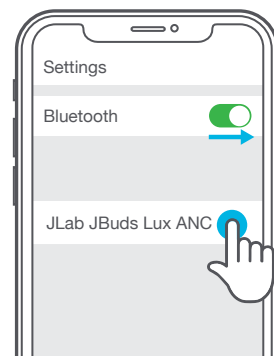
2

W ustawieniach Bluetooth **DRUGIEGO** urządzenia połącz się z JBuds Lux.



3

Wejść w ustawienia **PIERWSZEGO** urządzenia. Włącz Bluetooth i ponownie połącz się z JBuds Lux.



## POBIERZ APLIKACJĘ MOBILNĄ

Dostosuj funkcje JBuds Lux i zaktualizuj oprogramowanie do najnowszej wersji.

