

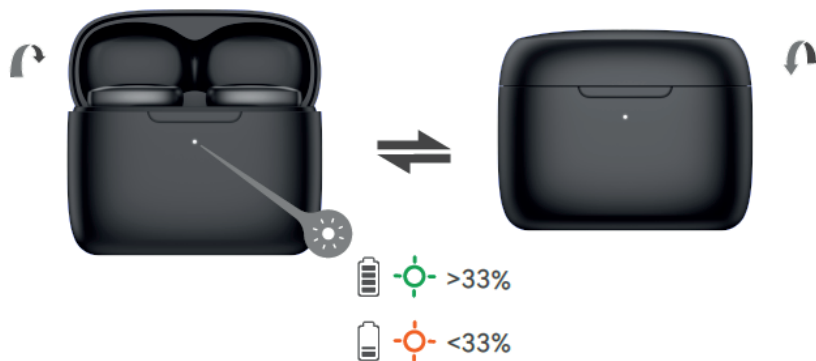


Słuchawki TWS Edifier NeoDots, ANC

Instrukcja obsługi



Włączanie / wyłączanie zasilania



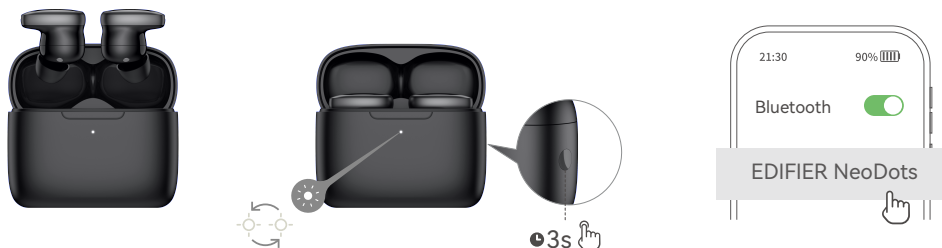
Otwórz lub zamknij obudowę, aby włączyć/wyłączyć zasilanie.

Pierwsze parowanie



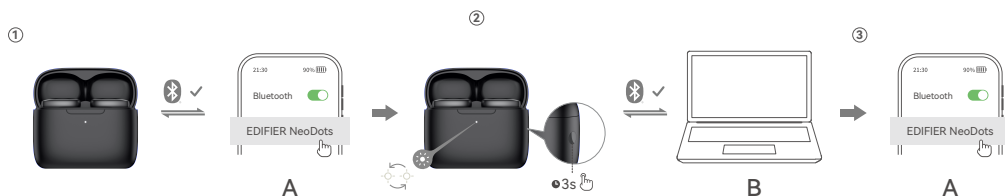
1. Po włączeniu słuchawki automatycznie przejdą w tryb parowania Bluetooth.
2. Wybierz „EDIFIER NeoDots” w ustawieniach urządzenia, aby się połączyć.

Parowanie z nowym urządzeniem



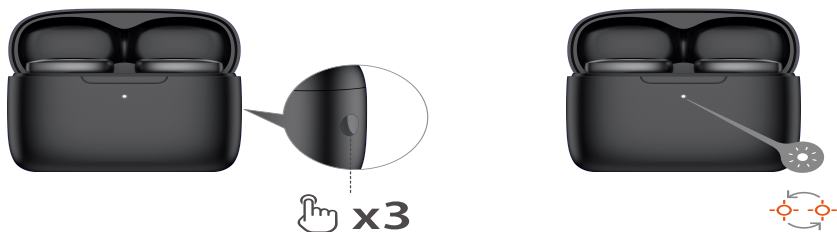
1. W stanie włączenia naciśnij i przytrzymaj przycisk na etui przez około 3 sekundy.
 2. Wybierz „EDIFIER NeoDots” w ustawieniach urządzenia, aby się połączyć.
- Uwaga: Przy kolejnym użyciu słuchawki douszne automatycznie połączą się z ostatnio używanym urządzeniem.

Połączenie wielopunktowe



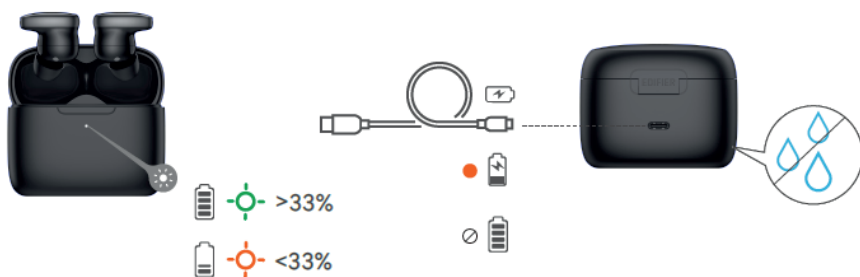
1. Ręcznie sparuj urządzenie A z słuchawkami dousznymi i umieść je w etui.
 2. Ponownie wejdź w tryb parowania Bluetooth i wybierz „EDIFIER NeoDots” w ustawieniach urządzenia B, aby się połączyć.
 3. Ponownie wybierz „EDIFIER NeoDots” w ustawieniach urządzenia A, aby się połączyć.
- Uwaga: W przypadku kolejnego użycia słuchawki douszne automatycznie połączą się ponownie z dwoma ostatnio używanymi urządzeniami.

Resetowanie



1. Umieść słuchawki w etui i pozostaw je otwarte.
2. Naciśnij przycisk na obudowie 3 razy, pomarańczowa dioda LED będzie migać do momentu zakończenia resetowania.

Ładowanie



Wejście:

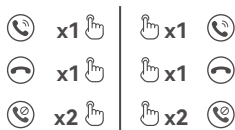
5V 200mA (słuchawki)

5V 1A (etui ładujące)

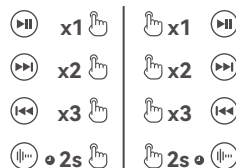
Uwaga: Przed rozpoczęciem ładowania upewnij się, że port USB jest całkowicie suchy.

Sterowanie

• Połączenie



• Muzyka



Uwaga:

1. Domyślne sterowanie dźwiękiem: Wysoka redukcja szumów / Dźwięk otoczenia / Wyłączona redukcja szumów.
2. Pobierz aplikację EDIFIER ConneX, aby uzyskać bardziej konfigurowalne ustawienia sterowania.

UPROSZCZONA DEKLARACJA ZGODNOŚCI UE

EDIFIER INTERNATIONAL LIMITED niniejszym oświadcza, że typ urządzenia radiowego [Słuchawki TWS NeoDots] jest zgodny z dyrektywą 2014/53/UE. Pełny tekst deklaracji zgodności UE jest dostępny pod następującym adresem internetowym: <https://files.innpro.pl/edifier>

Adres producenta: Pokój 2101, 21 piętro, The L. Plaza, 367-375 Queen's Road, Hongkong

Częstotliwość radiowa: 2400-2483.5MHz

Maksymalna moc częstotliwości radiowej: ≤ 13dBm

Ochrona środowiska



Zużyty sprzęt elektroniczny oznakowany zgodnie z dyrektywą Unii Europejskiej, nie może być umieszczany łącznie z innymi odpadami komunalnymi. Podlega on selektywnej zbiórce i recyklingowi w wyznaczonych punktach. Zapewniając jego prawidłowe usuwanie, zapobiegasz potencjalnym, negatywnym konsekwencjom dla środowiska naturalnego i zdrowia ludzkiego. System zbierania zużytego sprzętu zgodny jest z lokalnie obowiązującymi przepisami ochrony środowiska dotyczącymi usuwania odpadów. Szczegółowe informacje na ten temat można uzyskać w urzędzie miejskim, zakładzie oczyszczania lub sklepie, w którym produkt został zakupiony.



Produkt spełnia wymagania dyrektyw tzw. Nowego Podejścia Unii Europejskiej (UE), dotyczących zagadnień związanych z bezpieczeństwem użytkownika, ochroną zdrowia i ochroną środowiska, określających zagrożenia, które powinny zostać wykryte i wyeliminowane.

Niniejszy dokument jest tłumaczeniem oryginalnej instrukcji obsługi, stworzonej przez producenta.

Szczegółowe informacje o warunkach gwarancji dystrybutora / producenta dostępne na stronie internetowej <https://serwis.innpro.pl/gwarancja>

Produkt należy regularnie konserwować (czyścić) we własnym zakresie lub przez wyspecjalizowane punkty serwisowe na koszt i w zakresie użytkownika. W przypadku braku informacji o koniecznych akcjach konserwacyjnych cyklicznych lub serwisowych w instrukcji obsługi, należy regularnie, minimum raz na tydzień oceniać odmienność stanu fizycznego produktu od fizycznie nowego produktu. W przypadku wykrycia lub stwierdzenia jakiegokolwiek odmienności należy pilnie podjąć kroki konserwacyjne (czyszczenie) lub serwisowe. Brak poprawnej konserwacji (czyszczenia) i reakcji w chwili wykrycia stanu odmienności może doprowadzić do trwałego uszkodzenia produktu. Gwarant nie ponosi odpowiedzialności za uszkodzenia wynikające z zaniedbania.

Importer: **INNPRO**

INNPRO Robert Błędowski sp. z o.o.
ul. Rudzka 65c
44-200 Rybnik, Polska
tel. +48 533 234 303
hurt@innpro.pl
www.innpro.pl

Środki bezpieczeństwa

Przed przystąpieniem do ładowania sprawdź czy styki urządzenia są czyste. Nigdy nie pozostawiaj urządzenia podczas użytkowania i ładowania bez nadzoru. Zadbaj o to, aby w sytuacji awaryjnej móc szybko odłączyć urządzenie od źródła zasilania.

Nigdy nie wystawiaj urządzenia na działanie wysokiej temperatury.

Ładuj urządzenie w miejscu suchym i dobrze wentylowanym z dala od materiałów łatwopalnych, zachowaj wolną przestrzeń min 1m od innych obiektów.

Nigdy nie zakrywaj urządzenia podczas ładowania.

Nigdy nie używaj zasilacza, stacji ładowania, kabli itp bez rekomendacji i atestu producenta.

Zadbaj o swoje mienie, urządzenie wyposażone jest w ogniwa które są trudne do ugaszenia, wyposaż się w płachtę gaśniczą.

Akumulator LI-ION

Urządzenie wyposażone jest w akumulator LI ION (litowo-jonowy), który z uwagi na swoją fizyczną i chemiczną budowę starzeje się z biegiem czasu i użytkowania. Producent określa maksymalny czas pracy urządzenia w warunkach laboratoryjnych, gdzie występują optymalne warunki pracy dla urządzenia, a sam akumulator jest nowy i w pełni naładowany. Czas pracy w rzeczywistości może się różnić od deklarowanego w ofercie i nie jest to wada urządzenia a cecha produktu. Aby zachować maksymalną żywotność akumulatora, nie zaleca się go rozładowywać do poziomu poniżej 3,18V lub 15% ogólnej pojemności. Niższe wartości, jak np. 2,5V dla ogniwa uszkadzają je trwale i nie jest to objęte gwarancją. W przypadku zaniechania używania akumulatora lub całego urządzenia przez czas dłuższy niż jeden miesiąc należy akumulator naładować do 50% i sprawdzać cyklicznie co dwa miesiące poziom jego naładowania. Przechowuj akumulator i urządzenie w miejscu suchym, z dala od słońca i ujemnych temperatur.

Akumulator LI-PO

Urządzenie wyposażone jest w akumulator LI PO (litowo-polimerowy), który z uwagi na swoją fizyczną i chemiczną budowę starzeje się z biegiem czasu i użytkowania. Producent określa maksymalny czas pracy urządzenia w warunkach laboratoryjnych, gdzie występują optymalne warunki pracy dla urządzenia, a sam akumulator jest nowy i w pełni naładowany. Czas pracy w rzeczywistości może się różnić od deklarowanego w ofercie i nie jest to wada urządzenia a cecha produktu. Aby zachować maksymalną żywotność akumulatora, nie zaleca się go rozładowywać do poziomu poniżej 3,5V lub 5% ogólnej pojemności. Niższe wartości, jak np 3,2V dla ogniwa uszkadzają je trwale i nie jest to objęte gwarancją. W przypadku zaniechania używania akumulatora lub całego urządzenia przez czas dłuższy niż jeden miesiąc należy akumulator naładować do 50% i sprawdzać cyklicznie co dwa miesiące poziom jego naładowania. Przechowuj akumulator i urządzenie w miejscu suchym, z dala od słońca i ujemnych temperatur.