

YEELIGHT

Pura Monitor Light Bar Lite

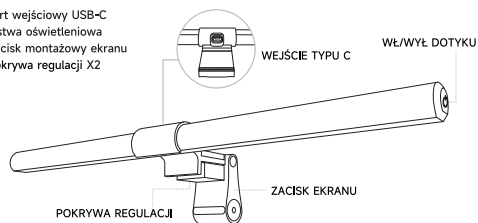
Instrukcja obsługi



PO

CZĘŚCI OPIS

1. Port wejściowy USB-C
2. Listwa oświetleniowa
3. Zacisk montażowy ekranu
4. Pokrywa regulacji X2



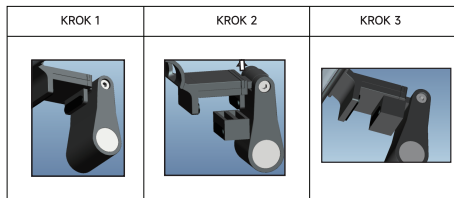
Instrukcja obsługi

1. JAK ZAMONTOWAĆ POKRYWĘ ZACISKU EKRANU

- Uwagi: Proszę dodać pokrywę regulacyjną do zacisku ekranu w poniższej sytuacji:

1. Ekran laptopa: ultracienki ekran o grubości od 1 mm do 3 mm.
2. Monitor: grubość ekranu od 7 mm do 28 mm.

- Wskazówki: Pokrywa powinna być zamontowana we właściwym kierunku!!!



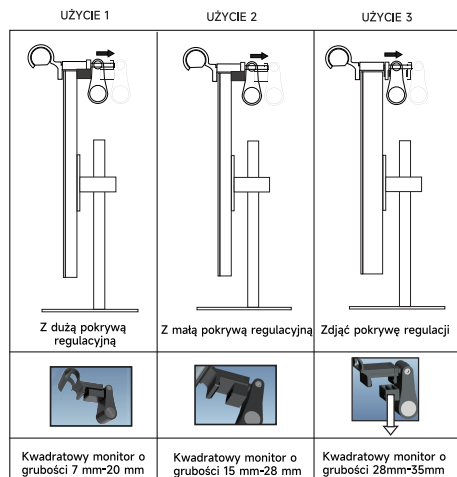
46

2. JAK UŻYWAĆ ZACISKU EKRANU NA MONITORZE

Wskazówki: proszę naprawić zacisk ekranu jak w powyższym przykładzie 3. Odpowiedni zakres grubości ekranu monitora wynosi od 7 mm do 20 mm, przy użyciu dużej pokrywy.

Ekran ma od 15 mm do 28 mm, przy użyciu małej pokrywy.

Jeśli ekran ma od 28 mm do 35 mm, proszę zdjąć pokrywę.



47

PO

3. JAK UŻYWAĆ PRZYCIŚNIKA

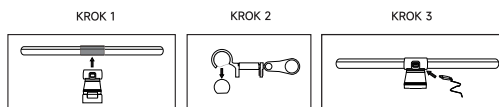
Krótkie naciśnięcie umożliwia regulację temperatury koloru 5000K-6500K-3000K-WYŁ, a długie naciśnięcie umożliwia bezstopniowe ściemnianie.



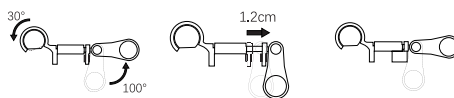
4. JAK ZAMONTOWAĆ LISTWĘ OŚWIETLENIOWĄ

Proszę zamontować listwę oświetleniową ekranu w zacisku, jak pokazano powyżej.

nie PRZESUWAĆ MOCOWANIA



5. JAK UŻYWAĆ ZACISKU EKRANU



48

PO

1. Kąt obrotu listwy oświetleniowej wynosi 30°

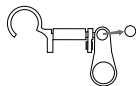
2. Kąt obrotu zacisku wynosi 100°

3. Zacisk ma sprężynę wewnątrz i może wyciągnąć się na maksymalnie 1,2 cm

4. Po wyciągnięciu zacisku nadal można zmienić kąt

6. JAK MOCNO ZAMOCOWAĆ ZACISK

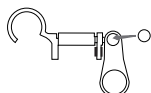
KROK 1: zdjąć pokrywę



KROK 2: dokręcić zablokowaną śrubę



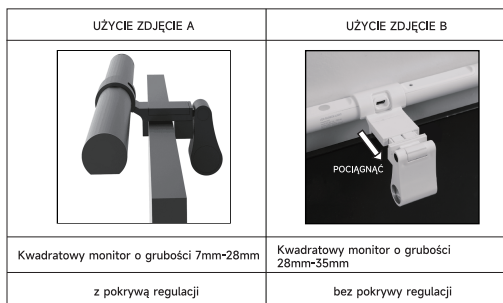
KROK 3: założyć pokrywę z powrotem



49

PO

7. JAK UŻYWAĆ LAMPY



8. GDZIE STOSOWAĆ

- Komputer, PC, IMAC, KOMPUTERY STACJONARNE, MACBOOK, itp.



50

PO

9. SCENARIUSZ UŻYCIA



10. ZASTOSOWANIE WEJŚCIA ZASILANIA



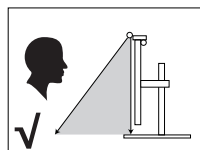
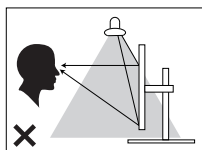
11. ZAWARTOŚĆ OPAKOWANIA

| | | |
|---------------------------------|----------------------|---------------------------------|
| | | |
| Listwa oświetleniowa x 1szt | Zacisk ekranu x 1szt | Duża pokrywa regulacyjna x 1szt |
| | | |
| Mała pokrywa regulacyjna x 1szt | Kabel typu C x 1szt | Klucz sześciokątny x1 |

51

Jak załączyć światło

1. Normalnie źródło światła świeci na ekran, a następnie odbija się w oczy, szkodząc im.
2. Listwa oświetleniowa jest specjalnym oświetleniem dla KLAWIATURY, nie oświetla ekranu, nie oślepia oraz chroni oczy.



52

Ochrona środowiska



Zużyty sprzęt elektroniczny oznakowany zgodnie z dyrektywą Unii Europejskiej, nie może być umieszczany łącznie z innymi odpadami komunalnymi. Podlega on selektywnej zbiórce i recyklingowi w wyznaczonych punktach. Zapewniając jego prawidłowe usuwanie, zapobiegasz potencjalnym, negatywnym konsekwencjom dla środowiska naturalnego i zdrowia ludzkiego. System zbierania zużytego sprzętu zgodny jest z lokalnie obowiązującymi przepisami ochrony środowiska dotyczącymi usuwania odpadów. Szczegółowe informacje na ten temat można uzyskać w urzędzie miejskim, zakładzie oczyszczania lub sklepie, w którym produkt został zakupiony.

CE Produkt spełnia wymagania dyrektyw tzw. Nowego Podejścia Unii Europejskiej (UE), dotyczących zagadnień związanych z bezpieczeństwem użytkowania, ochroną zdrowia i ochroną środowiska, określających zagrożenia, które powinny zostać wykryte i wyeliminowane.

Niniejszy dokument jest tłumaczeniem oryginalnej instrukcji obsługi, stworzonej przez producenta.

Szczegółowe informacje o warunkach gwarancji dystrybutora / producenta dostępne na stronie internetowej <https://serwis.innpro.pl/gwarancja>

Produkt należy regularnie konserwować (czyścić) we własnym zakresie lub przez wyspecjalizowane punkty serwisowe na koszt i w zakresie użytkownika. W przypadku braku informacji o koniecznych akcjach konserwacyjnych cyklicznych lub serwisowych w instrukcji obsługi, należy regularnie, minimum raz na tydzień oceniać odmienną stan fizyczny produktu od fizycznie nowego produktu. W przypadku wykrycia lub stwierdzenia jakiegokolwiek odmienności należy pilnie podjąć kroki konserwacyjne (czyszczenie) lub serwisowe. Brak poprawnej konserwacji (czyszczenia) i reakcji w chwili wykrycia stanu odmienności może doprowadzić do trwałego uszkodzenia produktu. Gwarant nie ponosi odpowiedzialności za uszkodzenia wynikające z zaniedbania.

Importer: **INNPRO**

INNPRO Robert Błędowski sp. z o.o.
ul. Rudzka 65c
44-200 Rybnik, Polska
tel. +48 533 234 303
hurt@innpro.pl
www.innpro.pl