

**baseus**  
SECURITY

# QUICK START GUIDE

## Baseus Security N1

Outdoor Camera 2K 2-Cam Kit





<b>EN</b>	English	01
<b>DE</b>	Deutsch	08
<b>FR</b>	Français	15
<b>IT</b>	Italiano	21
<b>ES</b>	Español	29
<b>PT</b>	Português	36
<b>NL</b>	Nederlands	43
<b>AR</b>	العربية	50

## 1. Package Including

### Baseus Security H1 HomeStation

H1 HomeStation × 1 (Model No.: S1UA00)

Power Adapter × 1

100Mbps Ethernet Cable × 1

Screw Pack × 1

### Baseus Security N1 Outdoor Camera

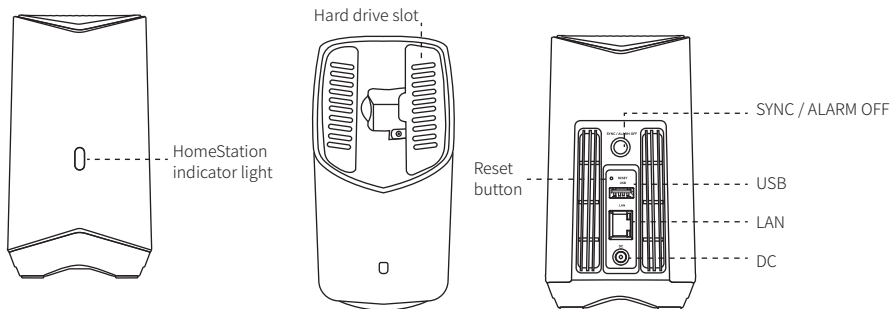
N1 Camera × 2 (Model No.: S0ST00)

Camera Charging Cable × 1 (USB-A to USB-C)

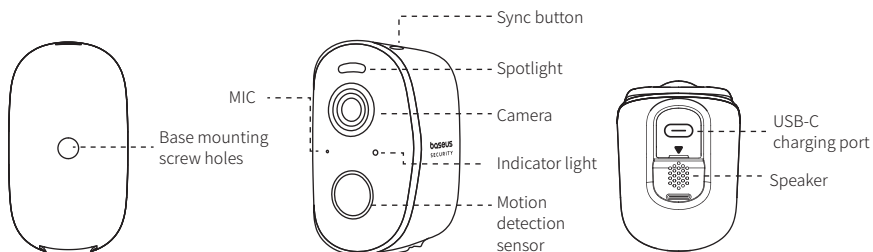
Screw Mount × 2

## 2. Product Overview

### ① H1 HomeStation

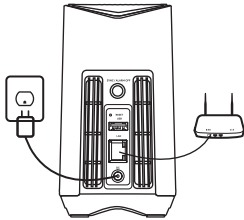


### ② N1 Camera

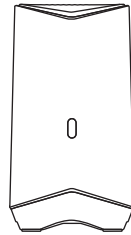


## 3. Setup Instructions

### ① Connect the HomeStation



Connect the included power adapter to the H1 HomeStation and turn it on. Use the included Ethernet cable to connect the H1 HomeStation to your router.



When the indicator light lights blue, the H1 HomeStation is ready for setup, which takes about 1 minute.

### ② Download the App for Synchronization



**baseus Security**

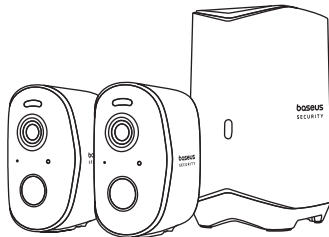


Google Play and the Google Play logo are trademarks of Google Inc.



Apple and the Apple logo are trademarks of Apple Inc.

Download and install the baseus Security APP, and register an account. Follow the onscreen instructions to complete the setup. The HomeStation indicator light will stay on blue when pairing is successful.

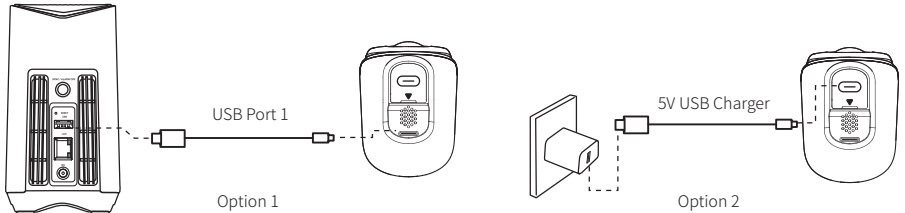


## 4. Camera Charging

! Please fully charge both cameras before first use. It takes about 5 hours to charge each camera.

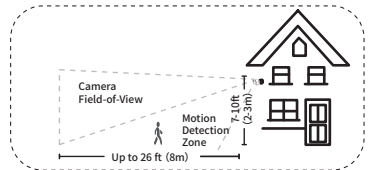
### Charge Indicator Instructions

Indicator Light	Charging : Flash blue
	Fully charged: Off
Charging Time	5 hours

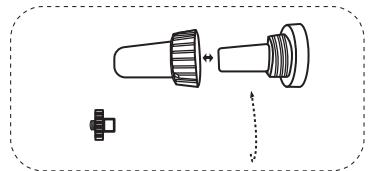


## 5. Camera Installation

① Choose a location where you can get the ideal viewing angle. It is suggested to mount the camera 7-10 feet (2-3 meters) above the ground.

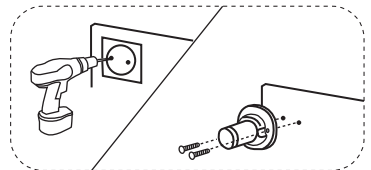


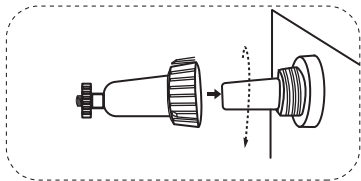
② Turn the knob of the mounting bracket counterclockwise to loosen and remove it.



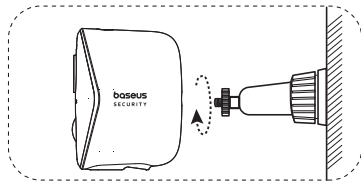
③ Drill holes with a 15/64-inch (6 mm) drill bit and insert expansion bolts into the holes;

Expansion bolts are necessary for walls made of hard materials such as concrete, brick, or stucco.





④ Screw the knob of the mounting bracket firmly into the mounting hole.



⑤ Tighten the camera to the mounting bracket and adjust the viewing angle by checking the live stream feed in the baseus Security app.

**! For troubleshooting, turn to the Service Center module in the baseus Security App for help.**

## 6. Expanding Hard Drive (Optional)

The H1 HomeStation includes 16GB of built-in storage, which can be expanded with an external hard drive. Follow these steps to set it up:

### a. Prepare your hard drive

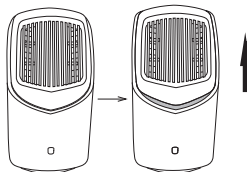
Your hard drive must meet the following requirements:

Type	Mechanical hard drive (HDD) or solid state drive (SSD) with SATA interface.
Size	2.5 inches
Capacity	16TB (Max.)
Recommending Brands	Western Digital, Seagate, SAMSUNG, Kingston, PNY, Crucial, SanDisk.

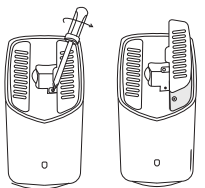
**! Before adding a hard drive to the H1 HomeStation, please transfer all data on the hard drive to a safe location.**

### b. Install your hard drive

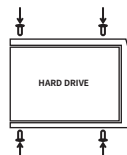
**! The H1 HomeStation must be turned off when you install or remove the hard drive.**



① Remove the HomeStation top cover.



② Loosen the screws and pull out the hard drive enclosure.

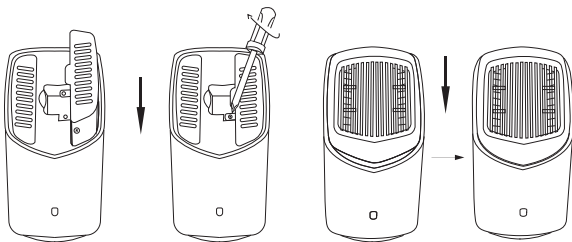


③ Use the included screws to secure the new hard drive to the enclosure.

④ Insert the enclosure back into the H1 HomeStation and tighten the screws, then put the top cover back in place.

**! You can expand your storage room after cutting off power to the HomeStation by following the steps above.**

**The new hard drive must be initialized through the Baseus Security APP for use with the H1 HomeStation.**



## 7. Product Specifications

H1 HomeStation	Input Power	12V~2A (Max.)
	USB-A Output	5V~2A (Max.)
	Ethernet Port	100Mbps (Max.)

N1 Camera	Resolution	2304×1296
	Night Vision	color night vision
	Input	5V~2A (Max.)
	Waterproof Rating	IP67

The above data are provided by the Baseus Lab; actual use will vary depending on the specific circumstances.

## 8. Notice

The device is not a toy.

**Choking Hazard:** The product contains (or comes with) small parts, plastic elements, cables, and parts that may cause choking hazards. Keep your camera and its accessories out of the reach of small children. Consult a physician immediately if small parts are swallowed.

**Strangulation Hazard:** Children get strangled in cords. Keep cords out of the reach of children (more than 3ft/0.9m away).

The suitable temperature for S0ST00 and accessories is -20°C to 50°C (Charging temperature is 0°C to 40°C); The suitable temperature for S1UA00 and accessories is -10°C to 40°C;

When charging, please place the device in an environment that has a normal room temperature and good ventilation.

Unless specifically indicated that it is safe to do so in the user guide or instruction manual, do not use this device in an environment that exceeds the recommended low or high temperature.

Unless specifically indicated that it is safe to do so in the user guide or instruction manual, avoid exposing your device to direct sunshine or excessively wet environments.

For pluggable equipment, the socket outlet shall be easily accessible.

Use only the adapter provided by the manufacturer. Using unauthorized adapters may cause danger and violate the authorized use of the device or the warranty article.

**CAUTION: RISK OF EXPLOSION IF BATTERY IS REPLACED BY AN INCORRECT TYPE. DISPOSE OF USED BATTERIES ACCORDING TO THE INSTRUCTIONS.**



## 9. Safety



This symbol indicates that this product shall not be treated as household waste. Instead, it shall be handed over to the applicable collection point for the recycling of electrical and electronic equipment. Follow local rules and never dispose of the product with normal household waste.

### FCC Statement

This device complies with Part 15 of the FCC Rules. Operation is subject to the following two conditions: (1) this device may not cause harmful interference, and

(2) this device must accept any interference received, including interference that may cause undesired operation. Any Changes or modifications not expressly approved by the party responsible for compliance could void the user's authority to operate the equipment.

This equipment has been tested and found to comply with the limits for a Class B digital device, pursuant to part 15 of the FCC Rules. These limits are designed to provide reasonable protection against harmful interference in a residential installation.

This equipment generates, uses and can radiate radio frequency energy and, if not installed and used in accordance with the instructions, may cause harmful interference to radio communications. However, there is no guarantee that interference will not occur in a particular installation. If this equipment does cause harmful interference to radio or television reception, which can be determined by turning the equipment off and on, the user is encouraged to try to correct the interference by one or more of the following measures:

- Reorient or relocate the receiving antenna.
- Increase the separation between the equipment and receiver.
- Connect the equipment into an outlet on a circuit different from that to which the receiver is connected.
- Consult the dealer or an experienced radio/TV technician for help.

### FCC Radio Frequency Exposure Statement

The device has been evaluated to meet general RF exposure requirement. The device can be used in fixed/mobile exposure condition. The min separation distance is 20cm.

The following importer is the responsible party (for FCC matters only)

Company Name: BASEUS TECHNOLOGY (US) INC

Address: 421 S BROOKHURST ST SUITE 1312

ANAHEIM, CA 92804

Telephone: +6-145412699



This product complies with the radio interference requirements of the European Community.

### Declaration of Conformity

Shenzhen Baseus Technology Co., Ltd. Declares that the product is in compliance with Directive 2014/53/eu. The full text of the EU declaration of conformity is available at the following internet address:

<https://eu.baseus.com/pages/euro-compliance>.

RF exposure notice:

The Maximum Permissible Exposure (MPE) level has been calculated based on a distance of  $d=20\text{cm}$  between the device and the human body. To maintain compliance with RF exposure requirement, use product that maintain a 20cm distance between the device and human body. Frequency bands and power are as below:

Model	Function	Operation Frequency	Max. RF Power
S0ST00	Wi-Fi	2412-2472MHz	EIRP 18.07dBm
S1UA00	Wi-Fi	2412-2472MHz	EIRP 17.26dBm

## 10. Customer Service

Warranty	24-month limited warranty
✉	support@baseussecurity.com
☎	United States Tel: +1(800)2208056

For troubleshooting and tutorial videos,  
please visit

**<https://support.baseus.com>**

or scan the QR code below:



Facebook  
@Baseus.fans



Instagram  
@baseus\_global



X (Twitter)  
@Baseus\_Global



YouTube  
@Baseusofficial



TikTok  
@baseus.us

## 1. Verpackungsinhalt

### Baseus Security H1 HomeStation

H1 HomeStation × 1 (Modell-Nr.: S1UA00)

Netzadapter × 1

100-Mbps-Ethernet-Kabel × 1

Schraubenpackung × 1

### Baseus Security N1 Außenkamera

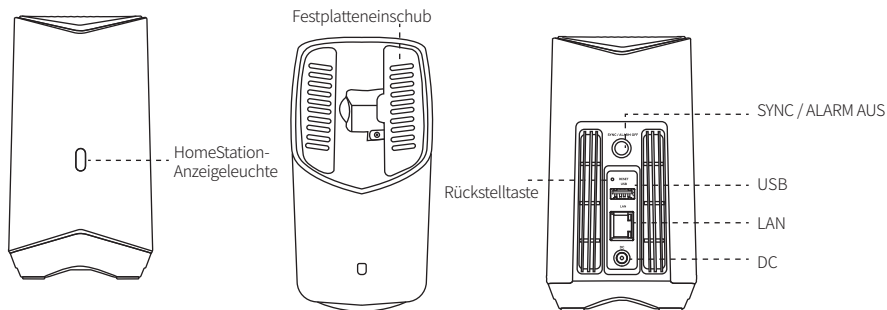
N1 Kamera × 2 (Modell-Nr.: S0ST00)

Kamera-Ladekabel × 1 (USB-A-zu-USB-C)

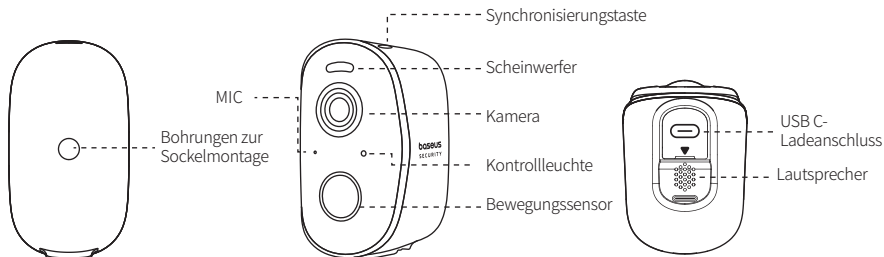
Schraubhalterung × 2

## 2. Produktübersicht

### ① H1 HomeStation

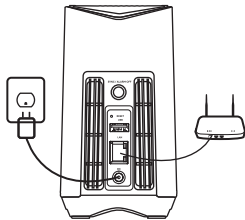


### ② N1 Kamera

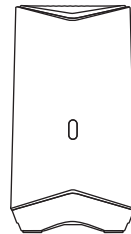


### 3. Installationsanleitung

#### ① HomeStation anschließen



Den mitgelieferten Netzadapter an die H1 HomeStation anschließen und einschalten. Das mitgelieferte Ethernet-Kabel verwenden, um die H1 HomeStation mit Ihrem Router zu verbinden.



Wenn die Anzeileuchte blau leuchtet, ist die H1 HomeStation bereit für die Einrichtung, die etwa 1 Minute dauert.

#### ② Die App für die Synchronisierung herunterladen



baseus Security

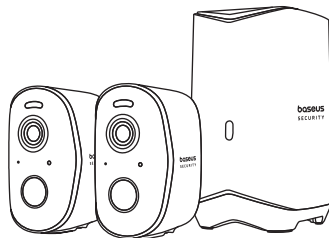


Google Play und das Google Play-Logo sind Marken von Google Inc.



Apple und das Apple-Logo sind Marken von Apple Inc.

Die baseus Security App herunterladen und installieren. Registrieren Sie ein Konto. Den Anweisungen auf dem Bildschirm folgen, um die Einrichtung abzuschließen. Die HomeStation-Anzeige leuchtet blau, wenn die Kopplung erfolgreich war.

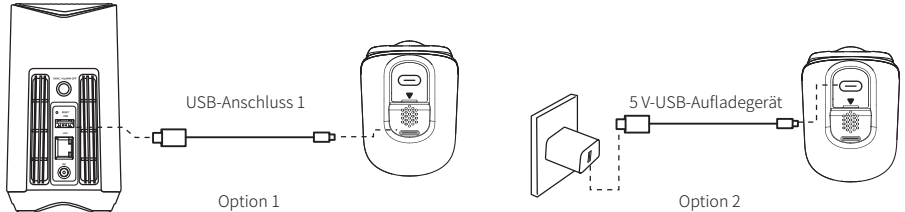


## 4. Aufladen der Kamera

! Die Kameras vor dem ersten Gebrauch bitte vollständig aufladen. Es dauert etwa 5 Stunden, um jede Kamera aufzuladen.

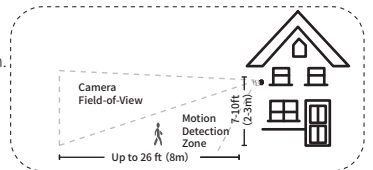
Anweisungen zur Ladeanzeige

Anzeigeleuchte	Aufladen: Blinkt blau Vollständig aufgeladen: Aus
Ladezeit	5 Stunden

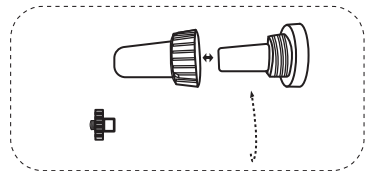


## 5. Installation der Kamera

① Wählen Sie einen Standort, an dem Sie den idealen Blickwinkel haben. Wir empfehlen, die Kamera in einer Höhe von 2-3 m (7-10 Fuß) über dem Boden zu montieren.

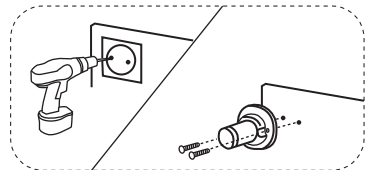


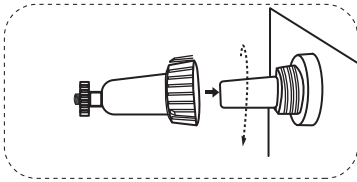
② Drehen Sie den Knopf der Montagehalterung gegen den Uhrzeigersinn, um sie zu lösen und zu entfernen.



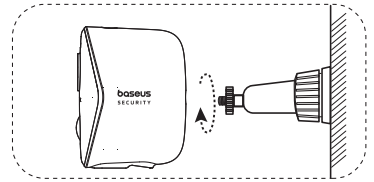
③ Mit einem 6-mm-Bohrer Löcher bohren und Spreizdübel in die Löcher einsetzen.

Die Verwendung von Spreizdübeln ist bei Wänden aus harten Materialien wie Beton, Ziegel oder Gips notwendig.





④ Schrauben Sie den Knopf der Montagehalterung fest in die Montagebohrung.



⑤ Die Kamera an der Halterung befestigen und den Sichtwinkel einstellen, indem Sie den Live-Stream in der baseus Security-App überprüfen.

! Für die Fehlersuche nutzen Sie bitte das Service-Center-Modul in der baseus Security App.

## 6. Erweiterbarer lokaler Speicher (optional)

Die H1 HomeStation verfügt über 16 GB integrierten Speicherplatz, der mit einer externen Festplatte erweitert werden kann. Zur Einrichtung diese Schritte befolgen:

### a. Festplatte vorbereiten

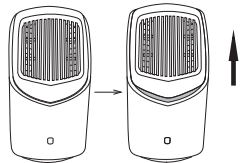
Ihre Festplatte muss folgende Anforderungen erfüllen:

Typ	Mechanische Festplatte (HDD) oder Solid-State-Laufwerk (SSD) mit SATA-Schnittstelle.
Größe	2,5 Zoll
Speicherkapazität	16 TB (Max.)
Empfohlene Marken	Western Digital, Seagate, SAMSUNG, Kingston, PNY, Crucial, SanDisk.

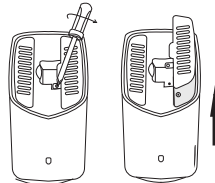
! Bevor Sie eine Festplatte an die H1 HomeStation anschließen, bitte alle Daten auf der Festplatte an einen sicheren Speicherplatz sichern.

### b. Festplatteninstallation

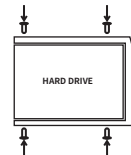
! Die H1 HomeStation muss ausgeschaltet sein, wenn die Festplatte installiert oder entfernt wird.



① Die obere Abdeckung der HomeStation entfernen.



② Die Schrauben lösen und das Festplattengehäuse herausziehen.

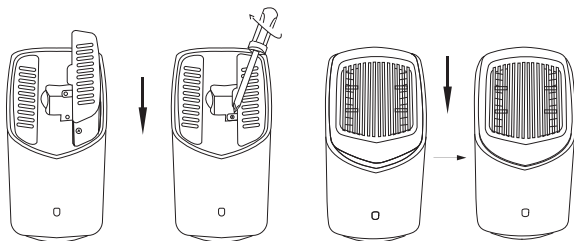


③ Die mitgelieferten Schrauben verwenden, um die neue Festplatte am Gehäuse zu befestigen.

④ Das Gehäuse wieder in die H1 HomeStation einsetzen, die Schrauben festziehen und dann die obere Abdeckung wieder aufsetzen.

**! Sie können Ihren Speicherplatz erweitern, nachdem Sie die HomeStation von der Stromversorgung getrennt haben, indem Sie die oben genannten Schritte ausführen.**

**Die neue Festplatte muss über die baseus Security App für die Verwendung mit der H1 HomeStation initialisiert werden.**



## 7. Produktspezifikationen

H1 HomeStation	Eingangleistung	12 V–2 A (Max.)
	USB-A-Ausgang	5 V–2 A (Max.)
	Ethernet-Anschluss	100 Mbps (Max.)

N1 Kamera	Auflösung	2304 × 1296
	Nachtsichtfunktion	Farb-Nachtsichtfunktion
	Eingang	5 V–2 A (Max.)
	Wasserdichtigkeitsklasse	IP67

Die oben genannten Daten werden vom Baseus-Labor zur Verfügung gestellt. Die tatsächliche Nutzung hängt von den jeweiligen Umständen ab.

## 8. Hinweis

Das Gerät ist kein Spielzeug.

Erstickungsgefahr: Das Produkt enthält (im Lieferumfang sind enthalten) Kleinteile, Kunststoffelemente, Kabel und Teile, die eine Erstickungsgefahr darstellen können. Die Kamera und ihr Zubehör außerhalb der Reichweite von Kleinkindern aufbewahren. Sofort einen Arzt aufsuchen, falls Kleinteile verschluckt wurden.

Strangulierungsgefahr: Kinder können sich mit den Kabeln selbst strangulieren. Bewahren Sie die Kabel außerhalb der Reichweite von Kindern auf (mehr als 0,9 m Abstand).

Die geeignete Temperatur für das S0ST00 sowie dem Zubehör beträgt -20 °C bis 50 °C (Ladetemperatur ist 0 °C bis 40 °C); Die geeignete Temperatur für das S1UA00 sowie dem Zubehör liegt zwischen -10 °C bis 40 °C;

Stellen Sie das Gerät beim Aufladen in einer Umgebung mit normaler Raumtemperatur und guter Belüftung auf.

Verwenden Sie das Gerät nicht in einer Umgebung, in der die empfohlene Niedrigst- oder Höchsttemperatur überschritten wird, es sei denn, in der Bedienungsanleitung wird dies ausdrücklich als sicher beschrieben.

Vermeiden Sie es, Ihr Gerät direkter Sonneneinstrahlung oder übermäßiger Nässe auszusetzen, es sei denn, in der Bedienungsanleitung wird dies ausdrücklich als sicher beschrieben.

Bei steckbaren Geräten muss die Steckdose leicht zugänglich sein.

Verwenden Sie nur den vom Hersteller mitgelieferten Adapter. Die Verwendung von nicht zugelassenen Adaptern kann zu Gefahren führen, die zulässige Nutzung des Geräts überschreiten oder die Garantiebedingungen beeinträchtigen.

**VORSICHT: ES BESTEHT EXPLOSIONSGEFAHR, WENN DIE BATTERIE DURCH EINEN FALSCHEN TYP ERSETZT WIRD.**

**GEBRAUCHTE BATTERIEN GEMÄß DEN ANWEISUNGEN ENTSORGEN.**

## 9. Sicherheitshinweise



Dieses Symbol zeigt an, dass dieses Produkt nicht als Hausmüll behandelt werden darf. Stattdessen muss es bei der zuständigen Sammelstelle für das Recycling von elektrischen und elektronischen Geräten abgegeben werden. Befolgen Sie die örtlichen Vorschriften und entsorgen Sie das Produkt niemals mit dem normalen Hausmüll.



Dieses Produkt erfüllt die Anforderungen zu Funkstörungen der Europäischen Gemeinschaft.

### Konformitätserklärung

Shenzhen Baseus Technology Co., Ltd. erklärt, dass das Produkt mit der Richtlinie 2014/53/EU konform ist. Der vollständige Text der EU-Konformitätserklärung ist unter der folgenden Internetadresse verfügbar:

<https://eu.baseus.com/pages/euro-compliance>.

Hinweis zur RF-Exposition:

Die maximal zulässige Strahlungsexposition (MZB) wurde auf der Grundlage eines Abstands von  $d=20$  cm zwischen dem Gerät und dem menschlichen Körper berechnet. Um die Anforderungen an die HF-Belastung einzuhalten nur Produkte verwenden, die einen Abstand von 20 cm zwischen dem Gerät und dem menschlichen Körper einhalten. Frequenzbänder und Leistung sind wie unten angegeben:

Modell	Funktion	Betriebsfrequenz	Max. RF-Leistung
S0ST00	Wi-Fi	2412-2472MHz	EIRP 18.07dBm
S1UA00	Wi-Fi	2412-2472MHz	EIRP 17.26dBm



## 10. Kundenbetreuung

Garantie	24-monatige eingeschränkte Garantie
✉	support@baseussecurity.com
☎	U.S.A. Tel: +1(800)2208056

Videos zu Fehlerbehebung und Anleitungen  
finden Sie unter

**<https://support.baseus.com>**

oder scannen Sie den folgenden QR-Code:



Facebook  
@Baseus.fans



Instagram  
@baseus\_global



X (Twitter)  
@Baseus\_Global



YouTube  
@Baseusofficial



TikTok  
@baseus.us

## 1. Contenu de la boîte

### Baseus Security HomeStation H1

HomeStation H1 × 1 (Modèle n° : S1UA00)

Adaptateur secteur × 1

Câble Ethernet 100 Mbps × 1

Pack de vis × 1

### Baseus Security N1 Caméras d'extérieur

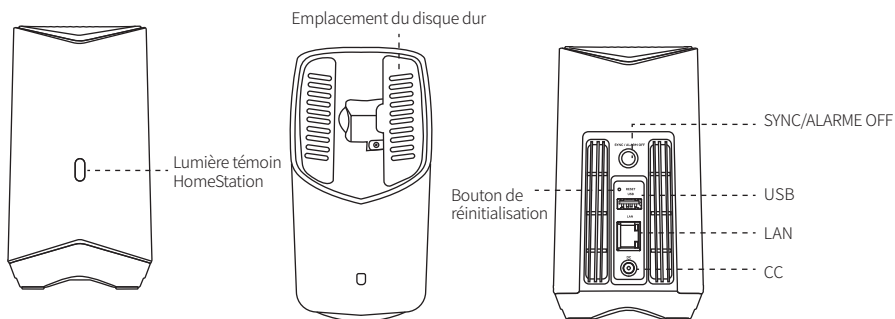
Caméra N1 × 2 (Modèle n° : S0ST00)

Câble de charge de la caméra × 1 (USB-A vers USB-C)

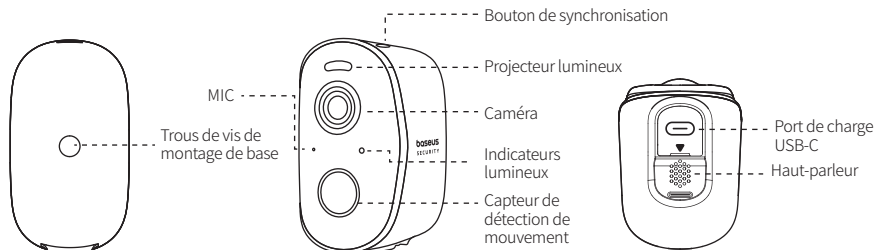
Support de montage × 2"

## 2. Vue d'ensemble du produit

### ① HomeStation H1

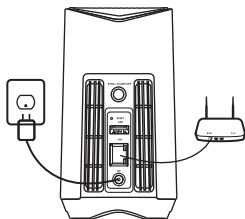


### ② Caméra N1

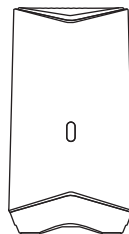


### 3. Instructions de configuration

#### ① Connectez HomeStation



Connectez l'adaptateur secteur fourni à la HomeStation H1 et mettez-la sous tension. Utilisez le câble Ethernet fourni pour connecter la HomeStation H1 à votre routeur.



Lorsque le voyant lumineux s'allume en bleu, la HomeStation H1 est prête à être configurée. Cela prendra environ 1 minute.

#### ② Téléchargez l'application pour la synchronisation



**baseus Security**

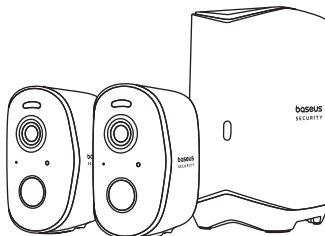


Google Play et le logo Google Play sont des marques déposées de Google Inc.



Apple et le logo Apple sont des marques déposées d'Apple Inc.

Téléchargez et installez l'application baseus Security et créez un compte. Suivez les instructions à l'écran pour terminer l'installation. Le voyant de la HomeStation reste allumé en bleu lorsque l'appairage est réussi.

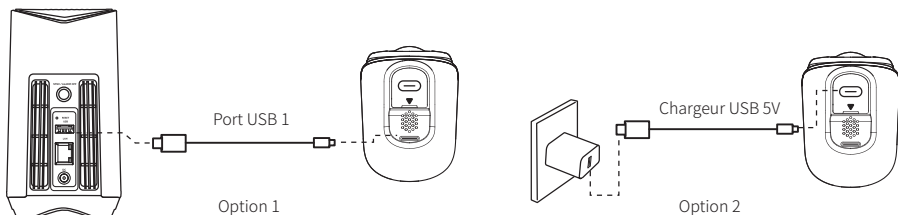


## 4. Recharge de la caméra

! Veuillez charger complètement les caméras avant la première utilisation. Il faut environ 5 heures pour charger chaque caméra.

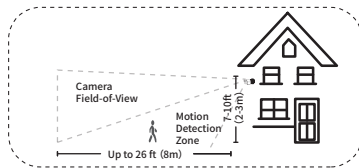
Instructions pour l'indicateur de charge :

Voyant lumineux	Charge en cours : Bleu clignotant
	Charge complète : Éteint
Temps de charge	5 heures

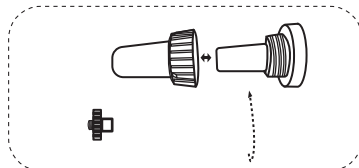


## 5. Installation de la caméra

① Choisissez un emplacement où vous pouvez obtenir l'angle de vue idéal. Nous recommandons de monter la caméra à une hauteur de 2-3 mètres (7-10 pieds) au-dessus du sol.

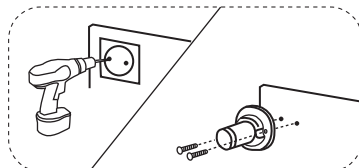


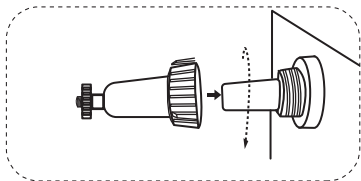
② Tournez le bouton du support de montage dans le sens antihoraire pour le desserrer et le retirer.



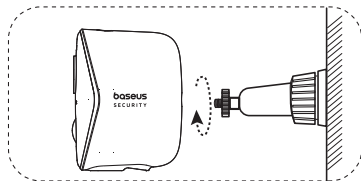
③ Percer des trous à l'aide d'une mèche de 6 mm et y insérer des boulons de dilatation ;

Les boulons de dilatation sont nécessaires pour les murs faits de matériaux durs tels que le béton, la brique ou le stuc.





④ Vissez fermement le bouton du support de montage dans le trou de montage.



⑤ Fixez la caméra au support de montage et réglez l'angle de vue en vérifiant la diffusion en direct dans l'application baseus Security.

**! Pour le dépannage, consultez le module Centre de services dans l'application baseus Security pour obtenir de l'aide.**

## 6. Stockage local extensible (en option)

La HomeStation H1 dispose d'un stockage intégré de 16 Go, qui peut être agrandi à l'aide d'un disque dur externe. Suivez les étapes suivantes pour le configurer :

### a. Préparez votre disque dur

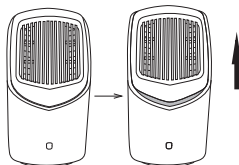
Votre disque dur doit répondre aux exigences suivantes :

Type	Disque dur mécanique (HDD) ou disque à état solide (SSD) avec interface SATA.
Taille	2,5 pouces
Capacité	16 To (max.)
Marques recommandées	Western Digital, Seagate, SAMSUNG, Kingston, PNY, Crucial, SanDisk.

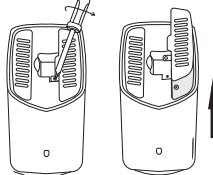
**! Avant d'ajouter un disque dur à HomeStation H1, veuillez transférer toutes les données du disque dur vers un emplacement sûr.**

### b. Installez votre disque dur

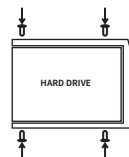
**! La HomeStation H1 doit être éteinte lors de l'installation ou du retrait du disque dur.**



① Retirez le couvercle supérieur de la HomeStation.



② Desserrez les vis et retirez le boîtier du disque dur.

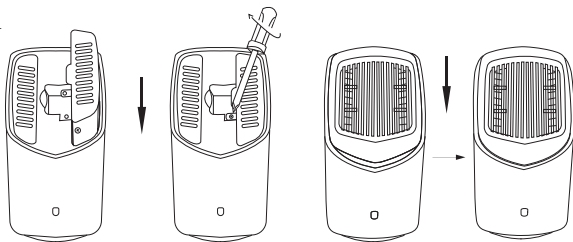


③ Utilisez les vis fournies pour fixer le nouveau disque dur dans le boîtier.

④ Insérez le boîtier dans la HomeStation H1 et serrez les vis, puis remettez le couvercle supérieur en place.

**! Vous pouvez agrandir votre espace de stockage après avoir coupé l'alimentation de la HomeStation en suivant les étapes ci-dessus.**

**Le nouveau disque dur doit être initialisé par le biais de l'application baseus Security pour être utilisé avec la HomeStation H1.**



## 7. Spécifications du produit

HomeStation H1	Puissance d'entrée	12 V~2 A (max.)
	Sortie USB-A	5 V~2 A (max.)
	Port Ethernet	100 Mbps (max.)

Caméra N1	Résolution	2304×1296
	Vision nocturne	vision nocturne en couleur
	Entrée	5 V~2 A (max.)
	Indice d'étanchéité	IP67

Les données ci-dessus sont fournies par le laboratoire Baseus. L'utilisation réelle variera en fonction des circonstances spécifiques.

## 8. Notice

L'appareil n'est pas un jouet.

Risque d'étouffement : Le produit contient (ou est accompagné de) des pièces de petite taille, des éléments en plastique, des câbles et des pièces pouvant présenter des risques d'étouffement. Gardez votre caméra et ses accessoires hors de la portée des jeunes enfants. Consultez immédiatement un médecin en cas d'ingestion de petites pièces.

Risque d'étranglement : Les enfants peuvent s'étrangler avec des cordons. Maintenez les cordons hors de portée des enfants (à plus de 3 pieds/0,9 mètre).

"La température appropriée pour S0ST00 et ses accessoires est de -20°C à 50°C (La température de charge est de 0°C à 40°C) ; La température appropriée pour S1UA00 et ses accessoires est de -10°C à 40°C ; Lors de la charge, veuillez placer l'appareil dans un environnement ayant une température ambiante normale et une bonne ventilation."

Sauf indication contraire dans le guide de l'utilisateur ou le manuel d'instructions, ne pas utiliser cet appareil dans un environnement dépassant la température minimale ou maximale recommandée.

Sauf indication spécifique dans le guide de l'utilisateur ou le manuel d'instructions, évitez d'exposer votre appareil au soleil direct ou à des environnements excessivement humides.

Pour les équipements enfichables, la prise de courant doit être facilement accessible.

N'utilisez que l'adaptateur fourni par le fabricant. L'utilisation d'adaptateurs non autorisés peut présenter un danger et violer l'utilisation autorisée de l'appareil ou les conditions de garantie

**ATTENTION : RISQUE D'EXPLOSION SI LA BATTERIE EST REMPLACÉE PAR UN TYPE DE BATTERIE INCORRECT. JETEZ LES BATTERIES USAGÉES CONFORMÉMENT AUX INSTRUCTIONS.**

## 9. Sécurité



Ce symbole indique que ce produit ne doit pas être traité comme un déchet ménager. Au lieu de cela, il doit être remis au point de collecte approprié pour le recyclage des équipements électriques et électroniques. Suivez les règles locales et ne jetez jamais le produit avec les déchets ménagers normaux.



Ce produit est conforme aux exigences en matière d'interférences radio de la Communauté européenne.

### Déclaration de conformité

Shenzhen Baseus Technology Co., Ltd. déclare que le produit est conforme à la directive 2014/53/UE. Le texte intégral de la Déclaration de Conformité de l'UE est disponible à l'adresse Internet suivante :

<https://eu.baseus.com/pages/euro-compliance>.

Notification d'exposition aux RF :

Le niveau d'exposition maximal admissible (Maximum Permissible Exposure, MPE) a été calculé sur la base d'une distance  $d=20$  cm entre le dispositif et le corps humain. Pour maintenir la conformité avec les exigences d'exposition aux RF, utilisez des produits qui maintiennent une distance de 20 cm entre le dispositif et le corps humain.

Les bandes de fréquences et la puissance sont les suivantes :

Modèle	Fonction	Fréquence de fonctionnement	Puissance RF maximale
S0ST00	Wi-Fi	2412-2472MHz	EIRP 18.07dBm
S1UA00	Wi-Fi	2412-2472MHz	EIRP 17.26dBm

## 10. Service client

Garantie	Garantie limitée de 24 mois
✉	support@baseussecurity.com
☎	+1(800)2208056

Pour obtenir des vidéos de dépannage et des tutoriels,  
veuillez consulter

**<https://support.baseus.com>**

ou scannez le code QR ci-dessous :



Facebook  
@Baseus.fans



Instagram  
@baseus\_global



X (Twitter)  
@Baseus\_Global



YouTube  
@Baseusofficial



TikTok  
@baseus.us



## 1. Contenuto della confezione

### Baseus Security H1 HomeStation

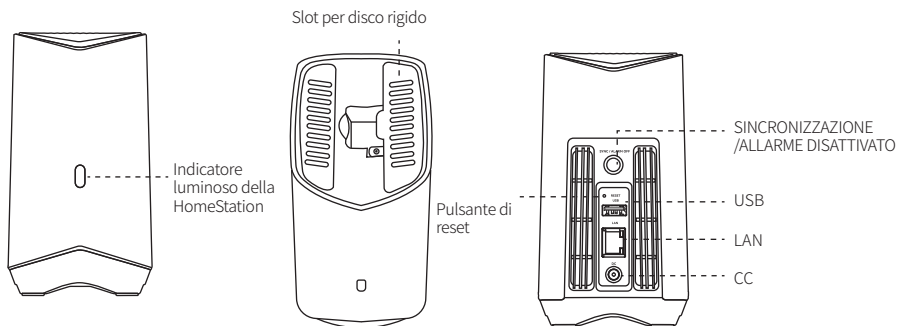
- 1 H1 HomeStation (Numero di modello: S1UA00)
- 1 Adattatore di corrente
- 1 Cavo Ethernet 100Mbps
- 1 Confezione di viti

### Baseus Security N1 Telecamera da esterno

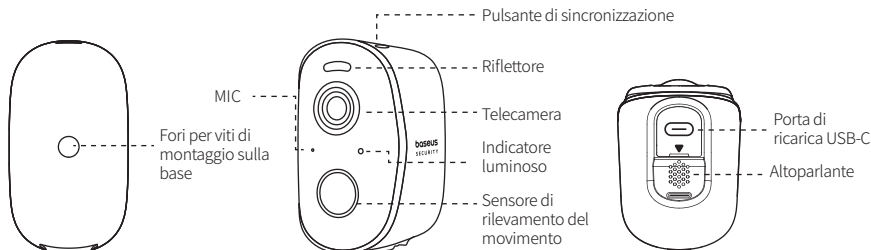
- 2 Telecamere N1 (Numero di modello: S0ST00)
- 1 Cavo di ricarica della telecamera (Da USB-A a USB-C)
- 2 Supporti per vite

## 2. Panoramica del prodotto

### ① H1 HomeStation

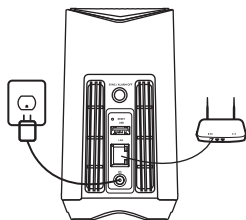


### ② Telecamera N1

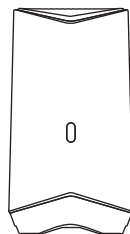


### 3. Istruzioni per la configurazione

#### ① Collegare la HomeStation



Collegare l'adattatore di alimentazione fornito in dotazione con la H1 HomeStation e accenderlo. Servirsi del cavo Ethernet fornito in dotazione per collegare il dispositivo H1 HomeStation al router.



Quando la spia si accende di blu, il dispositivo H1 HomeStation è pronto per la configurazione. L'operazione di configurazione richiede all'incirca 1 minuto.

#### ② Scaricare l'app per la sincronizzazione



**baseus Security**

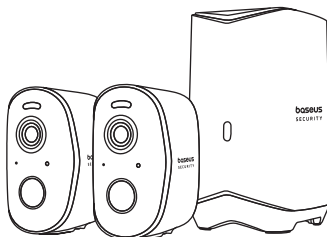


Google Play e il logo di Google Play sono marchi di fabbrica di Google Inc.



Apple e il logo Apple sono marchi di fabbrica di Apple Inc.

Scaricare e installare l'APP baseus Security e registrare un account. Seguire le istruzioni sullo schermo per completare l'impostazione. La spia di HomeStation rimarrà accesa di colore blu quando l'associazione è riuscita.

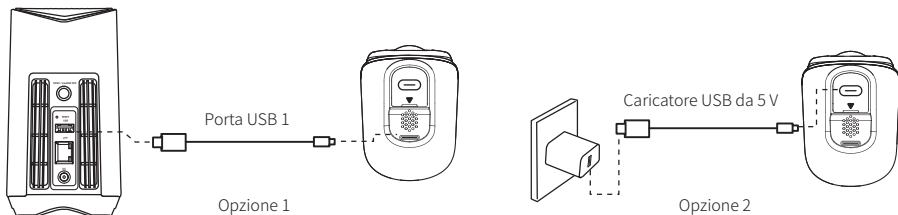


## 4. Ricarica della telecamera in corso

**! Caricare completamente la telecamera prima di iniziare a usarla. La ricarica della telecamera richiede circa 5 ore.**

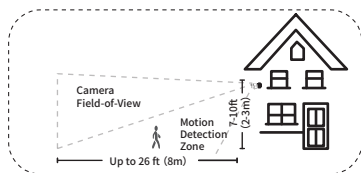
Istruzioni per l'indicatore di carica

Spia	Ricarica: Blu lampeggiante Completamente carica: Spenta
Tempo di ricarica	5 ore

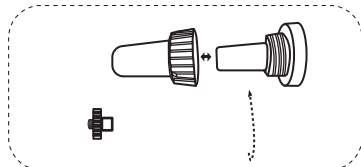


## 5. Installazione della telecamera

① Scegli una posizione in cui puoi ottenere l'angolo di visione ideale. Si consiglia di montare la telecamera a 2-3 metri (7-10 piedi) dal suolo.

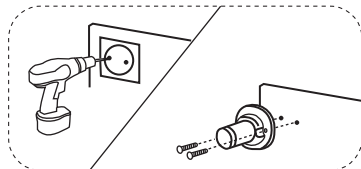


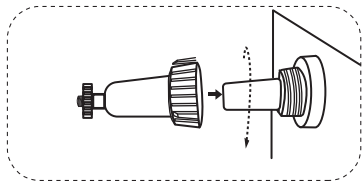
② Ruotare la manopola della staffa di montaggio in senso antiorario per allentarla e rimuoverla.



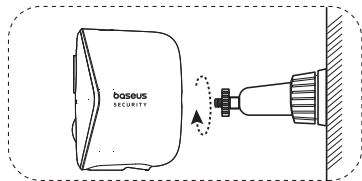
③ Praticare i fori con una punta da 15/64 pollici (6 mm) e inserire i bulloni di espansione nei fori;

I tasselli a espansione sono necessari per le pareti in materiali duri come cemento, mattoni o stucco.





④ Avvitare saldamente la manopola della staffa di montaggio nel foro di montaggio.



⑤ Serrare la telecamera alla staffa di montaggio e regolare l'angolo di visione controllando lo streaming in diretta nell'app baseus Security.

**! Per la risoluzione dei problemi, consultare il modulo Centro assistenza nell'APP baseus Security.**

## 6. Memoria locale espandibile (opzionale)

Il dispositivo HomeStation H1 include 16 GB di memoria integrata, che può essere espansa con un disco rigido esterno. Seguire questi passaggi per configurarla:

### a. Prepara il tuo disco rigido

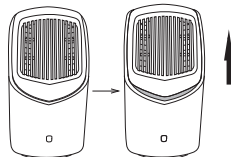
Il tuo disco rigido deve soddisfare i seguenti requisiti:

Tipo	disco rigido meccanico (HDD) o unità a stato solido (SSD) con interfaccia SATA.
Dimensioni	2.5 pollici
Capacità	16 TB (massimo)
Marchi consigliati	Western Digital, Seagate, SAMSUNG, Kingston, PNY, Crucial, SanDisk.

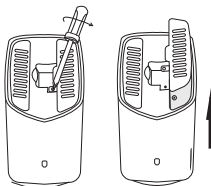
**! Prima di aggiungere un disco rigido al dispositivo HomeStation H1, trasferire tutti i dati sul disco rigido in un luogo sicuro.**

### b. Installa il tuo disco rigido

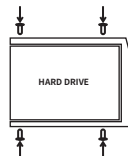
**! Il dispositivo HomeStation H1 deve essere spento quando si installa o si rimuove il disco rigido.**



① Rimuovere il coperchio superiore della HomeStation.



② Allentare le viti ed estrarre il case del disco rigido.

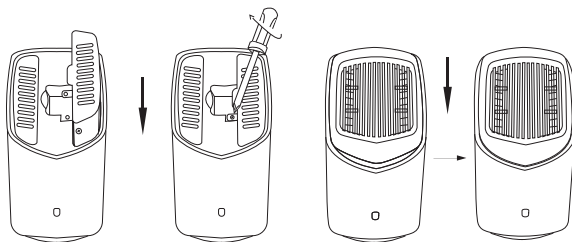


③ Utilizzare le viti incluse per fissare il nuovo disco rigido al case.

④ Reinserire il case nel dispositivo HomeStation H1 e serrare le viti, quindi rimettere a posto il coperchio superiore.

**! È possibile espandere l'area di memoria dopo aver interrotto l'alimentazione del dispositivo HomeStation seguendo i passaggi sopra descritti.**

**Il nuovo disco rigido deve essere inizializzato tramite l'APP baseus Security per l'uso con il dispositivo HomeStation H1.**



## 7. Specifiche tecniche del prodotto

H1 HomeStation	Potenza d'ingresso	12V-2A (Max.)
	Uscita USB-A	5V-2A (Max.)
	Porta Ethernet	100Mbps (Max.)

Telecamera N1	Risoluzione	2304 × 1296
	Visione notturna	visione notturna a colori
	Ingresso	5V-2A (Max.)
	Valutazione di impermeabilità	IP67

I dati sopra riportati sono forniti dal Laboratorio Baseus; l'uso effettivo varia a seconda delle circostanze specifiche.

## 8. Avviso

Il dispositivo non è un giocattolo.

Pericolo di soffocamento: il prodotto contiene (o viene fornito con) piccole parti, elementi in plastica, cavi e parti che possono causare pericoli di soffocamento. Tenere la telecamera e i suoi accessori fuori dalla portata dei bambini piccoli. Consultare immediatamente un medico se vengono ingerite piccole parti.

Pericolo di strangolamento: i bambini rimangono strangolati con le corde. Tenere i cavi fuori dalla portata dei bambini (a più di 0,9 m/3 piedi di distanza).

La temperatura adatta per S0ST00 e gli accessori è compresa tra -20°C e 50°C (la temperatura di ricarica è compresa tra 0°C e 40°C); La temperatura adatta per S1UA00 e accessori è compresa tra -10°C e 40°C;

Durante la ricarica, posizionare il dispositivo in un ambiente con temperatura ambiente normale e buona ventilazione."

A meno che non sia specificatamente indicato che è sicuro farlo nella guida per l'utente o nel manuale di istruzioni, non utilizzare questo dispositivo in un ambiente che supera la temperatura bassa o alta consigliata.

A meno che non sia specificatamente indicato che è sicuro farlo nella guida per l'utente o nel manuale di istruzioni, evitare di esporre il dispositivo alla luce solare diretta o ad ambienti eccessivamente umidi.

Per le apparecchiature collegabili, la presa di corrente deve essere facilmente accessibile.

Utilizzare solo l'adattatore fornito dal produttore. L'utilizzo di adattatori non autorizzati può causare pericoli e violare l'uso autorizzato del dispositivo o l'articolo di garanzia.

ATTENZIONE: RISCHIO DI ESPLOSIONE SE LA BATTERIA VIENE SOSTITUITA CON UNA DI TIPO NON CORRETTO. SMALTIRE LE BATTERIE USATE SECONDO LE ISTRUZIONI.

## 9. Sicurezza



Questo simbolo indica che questo prodotto non deve essere trattato come rifiuto domestico. Dovrà invece essere consegnato al punto di raccolta competente per il riciclaggio di apparecchiature elettriche ed elettroniche. Seguire le norme locali e non smaltire mai il prodotto con i normali rifiuti domestici.



Questo prodotto è conforme ai requisiti sulle interferenze radio della Comunità Europea.

### Dichiarazione di conformità

Shenzhen Baseus Technology Co., Ltd. Dichiara che il prodotto è conforme alla Direttiva 2014/53/EU. Il testo completo della Dichiarazione di Conformità UE è disponibile al seguente indirizzo internet:

<https://eu.baseus.com/pages/euro-compliance>.

Avviso sull'esposizione alle radiofrequenze:

Il livello di esposizione massima consentita (Maximum Permissible Exposure = MPE) è stato calcolato sulla base di una distanza  $d=20$  cm tra il dispositivo e il corpo umano. Per mantenere la conformità ai requisiti di esposizione alle radiofrequenze, utilizzare prodotti che mantengano una distanza di 20 cm tra il dispositivo e il corpo umano.

Le bande di frequenza e la potenza sono le seguenti:

Modello	Funzione	Frequenza operativa	Potenza RF massima
S0ST00	Wi-Fi	2412-2472MHz	EIRP 18.07dBm
S1UA00	Wi-Fi	2412-2472MHz	EIRP 17.26dBm

## 10. Servizio clienti

Garanzia	garanzia limitata di 24 mesi
✉	support@baseussecurity.com
☎	+1(800)2208056

Per la risoluzione dei problemi e i video tutorial,  
rimandiamo al sito

**<https://support.baseus.com>**

In alternativa è anche possibile scansionare il codice  
QR qui di seguito:



Facebook  
@Baseus.fans



Instagram  
@baseus\_global



X (Twitter)  
@Baseus\_Global



YouTube  
@Baseusofficial



TikTok  
@baseus.us

## 1. Contenido del paquete

### HomeStation H1 Baseus Security

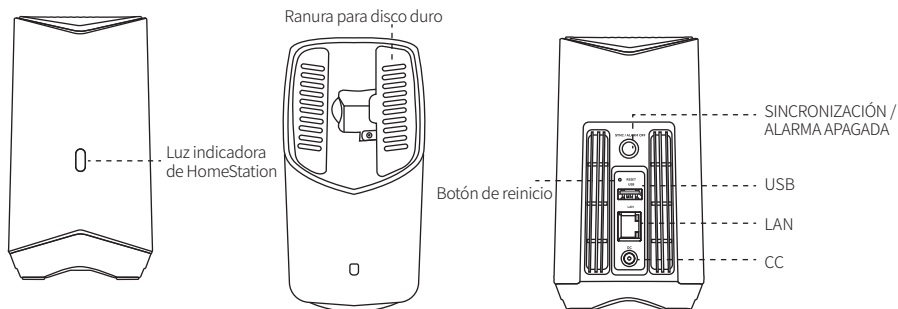
- 1 HomeStation H1 (modelo n.º S1UA00)
- 1 adaptador de corriente
- 1 cable Ethernet de 100 Mbps
- 1 paquete de tornillos

### Cámara N1 para exteriores Baseus Security

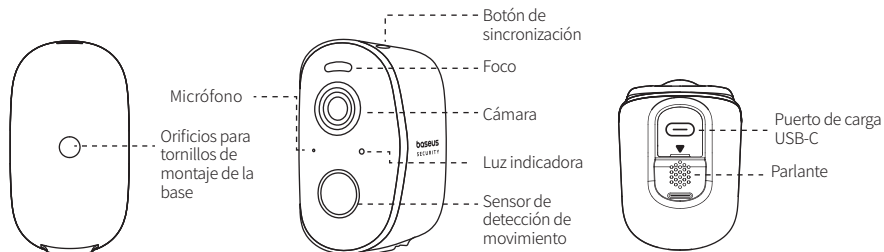
- 2 cámaras N1 (modelo n.º S0ST00)
- 1 cable de carga de la cámara (USB-A a USB-C)
- 2 tornillos de montaje

## 2. Resumen del producto

### ① HomeStation H1



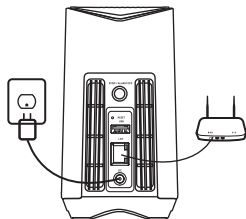
### ② Cámara N1



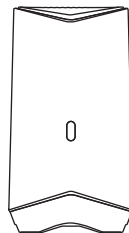


### 3. Instalación del dispositivo HomeStation

#### ① Conecte el dispositivo HomeStation



Conecte el adaptador de corriente incluido al dispositivo HomeStation H1 y enciéndalo. Utilice el cable Ethernet incluido para conectar el dispositivo HomeStation H1 al enrutador.



Cuando el piloto se enciende de color azul, el dispositivo HomeStation H1 está listo para su configuración, la cual tardará 1 minuto, aproximadamente.

#### ② Descargue la aplicación para su sincronización



**baseus Security**

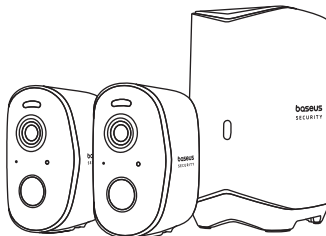


Google Play y el logotipo de Google Play son marcas comerciales de Google Inc.



Apple y el logotipo de Apple son marcas comerciales de Apple Inc.

Descargue e instale la aplicación baseus Security y registre una cuenta. Siga las instrucciones en pantalla para completar la instalación. El piloto del dispositivo HomeStation permanecerá encendido de color azul en el caso de que el emparejamiento haya sido satisfactorio.

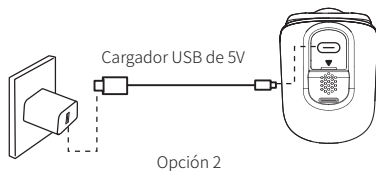
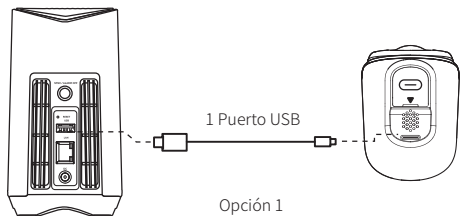


## 4. Carga de las cámaras

**! Cargue las cámaras por completo antes usarlas por primera vez. Cada cámara tarda unas 5 horas en cargarse.**

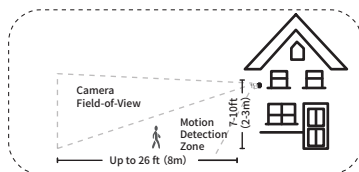
Instrucciones del Indicador de Carga

Piloto	Cargando: Parpadea de color azul
	Totalmente cargada: Apagado
Tiempo de carga	5 horas

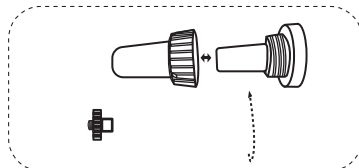


## 5. Instalación de la cámara

① Elija una ubicación que le permita tener el ángulo de visión ideal. Recomendamos montar la cámara a una altura de entre 2 y 3 metros.

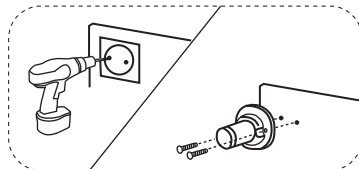


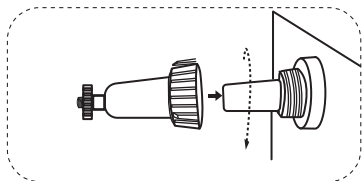
② Gire la perilla del soporte de montaje en sentido anti-horario para aflojarlo y retirarlo.



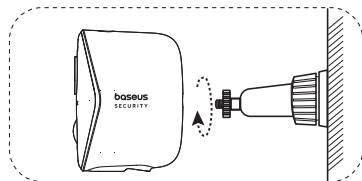
③ Taladre los orificios con una broca de 6 mm (15/64 in) e inserte los pernos de expansión en los orificios.

El uso de pernos de expansión es necesario en paredes de materiales duros como hormigón, ladrillo o estuco.





④ Atornille firmemente la perilla del soporte de montaje en el orificio de montaje.



⑤ Asegure la cámara al soporte de montaje y ajuste el ángulo de visión en función de la transmisión en directo visualizada mediante la aplicación baseus Security.

**! En lo que respecta a la resolución de problemas, consulte el módulo Centro de Servicio en la aplicación baseus Security para obtener ayuda.**

## 6. Almacenamiento local ampliable (opcional)

El dispositivo HomeStation H1 incluye un espacio de almacenamiento integrado de 16 GB, el cual puede ampliarse mediante un disco duro externo. Lleve a cabo el siguiente procedimiento para instalarlo:

### a. Preparación del disco duro

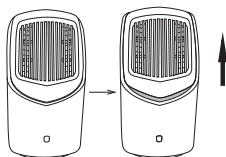
El disco duro debe cumplir con los siguientes requisitos:

Tipo	Disco duro mecánico (HDD) o disco de estado sólido (SSD) con interfaz SATA .
Tamaño	2,5 pulgadas
Capacidad:	16 TB (máx.)
Marcas Recomendadas	Western Digital, Seagate, SAMSUNG, Kingston, PNY, Crucial, SanDisk.

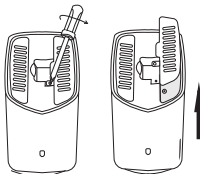
**! Antes de agregar un disco duro al dispositivo HomeStation H1, transfiera todos los datos del disco duro a una ubicación segura.**

### b. Instalación del disco duro

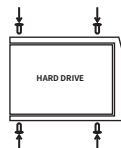
**! El dispositivo HomeStation H1 debe estar apagado cuando vaya a instalar o desinstalar un disco duro.**



① Retire la cubierta superior del dispositivo HomeStation .



② Afloje los tornillos y retire el chasis del disco duro.

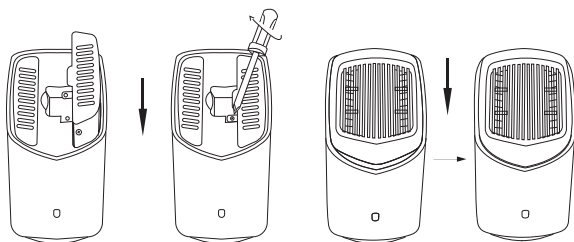


③ Utilice los tornillos incluidos para fijar el nuevo disco duro al chasis.

④ Inserte el chasis nuevamente en el dispositivo HomeStation H1 y apriete los tornillos para, seguidamente, volver a colocar la cubierta superior en su lugar.

**! Puede ampliar su espacio de almacenamiento tras cortar la alimentación del dispositivo HomeStation siguiendo el procedimiento anterior.**

**Es necesario inicializar el nuevo disco duro mediante la aplicación baseus Security para poder usarlo con el dispositivo HomeStation H1.**



## 7. Especificaciones del producto

HomeStation H1	Alimentación de entrada	12 V~ 2 A (máx.)
	Salida USB-A	5 V~2 A (máx.)
	Puerto Ethernet	100 Mbps (máx.)

Cámara N1	Resolución	2304 x 1296
	Visión nocturna	Visión nocturno en color
	Entrada	5 V~ 2 A (máx.)
	Grado de protección de resistencia al agua	IP67

Los datos han sido proporcionados por el laboratorio de Baseus. El uso real puede variar en función las circunstancias en un momento dado.

## 8. Aviso

Este dispositivo no es un juguete.

**Peligro de asfixia:** el producto contiene (o se comercializa con) piezas pequeñas, elementos plásticos, cables y partes que pueden provocar peligro de asfixia. Mantenga la cámara y los accesorios fuera del alcance de los niños pequeños. Consulte a un médico inmediatamente si llegan a tragarse alguna pieza pequeña.

**Peligro de estrangulamiento:** Los niños pueden resultar estrangulados con los cables. Mantenga los mismos fuera del alcance de los niños (a más de 0,9 metro de distancia).

La temperatura adecuada para S0ST00 y sus accesorios está entre -20°C y 50°C (la temperatura de carga está entre 0°C y 40°C). La temperatura adecuada para S1UA00 y accesorios está entre -10°C y 40°C;

Durante la carga coloque el dispositivo en un ambiente que tenga una temperatura ambiente normal y buena ventilación. A menos que se indique específicamente en la guía del usuario o en el manual de instrucciones que es seguro hacerlo, no utilice este dispositivo en un entorno que exceda las temperaturas alta y baja recomendada.

A menos que se indique específicamente en la guía del usuario o en el manual de instrucciones que es seguro hacerlo, evite exponer su dispositivo a la luz solar directa o a ambientes excesivamente húmedos.

En el caso de equipos con enchufe, la toma de corriente debe ser fácilmente accesible.

Utilice únicamente el adaptador provisto por el fabricante. El uso de adaptadores no autorizados puede ser peligroso y violar el uso autorizado del dispositivo o el artículo de la garantía.

**PRECAUCIÓN: EXISTE RIESGO DE EXPLOSIÓN SI SE REEMPLAZA LA BATERÍA POR UNA INCORRECTA. ELIMINE LAS BATERÍAS USADAS SEGÚN LAS INSTRUCCIONES.**

## 9. Seguridad



Este símbolo indica que este producto no debe tratarse como residuo doméstico. Al contrario, debe ser entregado en el punto de recogida pertinente para el reciclaje de aparatos eléctricos y electrónicos. Siga las normas locales y nunca deseche el producto junto con la basura doméstica normal.



Este producto cumple con los requisitos de interferencias de radio de la Comunidad Europea .

### Declaración de Conformidad

Shenzhen Baseus Technology Co., Ltd. declara que el producto cumple con la Directiva 2014/53/UE. El texto completo de la declaración UE de conformidad está disponible en la dirección de Internet <https://eu.baseus.com/pages/euro-compliance>.

Aviso de exposición a RF:

El nivel de exposición máxima permitida (Maximum Permissible Exposure [MPE]) se ha calculado en función de una distancia de 20 cm ( $d = 20$  cm) entre el dispositivo y el cuerpo humano. Para cumplir con los requisitos de exposición a la RF, mantenga una distancia de 20 cm entre el dispositivo y el cuerpo humano al utilizar el producto.

Las bandas de frecuencia y la potencia son las siguientes:

Modelo	Función	Frecuencia de Operación	Potencia de RF Máx
S0ST00	Wi-Fi	2412-2472MHz	EIRP 18.07dBm
S1UA00	Wi-Fi	2412-2472MHz	EIRP 17.26dBm

## 10. Servicio al Cliente

Garantía	limitada de 24 meses
✉	support@baseussecurity.com
☎	+1(800)2208056

Para acceder a la información en materia de resolución de problemas, así como a los videotutoriales, visite

**<https://support.baseus.com>**  
o escanee el código QR a continuación:



Facebook  
@Baseus.fans



Instagram  
@baseus\_global



X (Twitter)  
@Baseus\_Global



YouTube  
@Baseusofficial



TikTok  
@baseus.us

## 1. Pacote Incluído

### Baseus Security H1 HomeStation

H1 HomeStation × 1 (Modelo No.: S1UA00)

Adaptador de Energia × 1

Cabo Ethernet de 100Mbps × 1

Pacote de Parafusos × 1

### Baseus Security N1 Câmera Externa

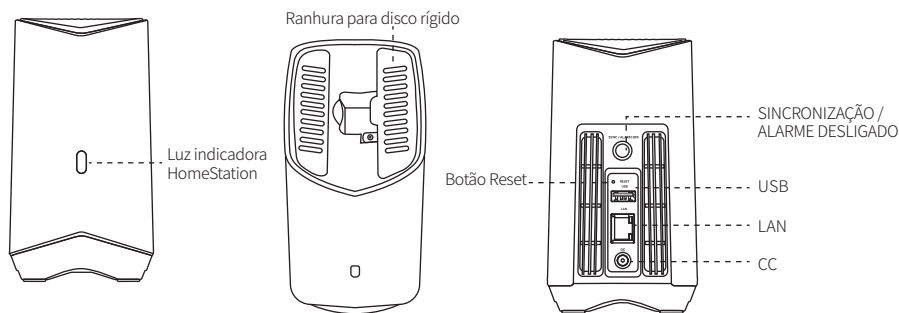
Câmera N1 × 2 (Modelo No.: S0ST00)

Cabo de Carregamento da Câmera × 1 (USB-A para USB-C)

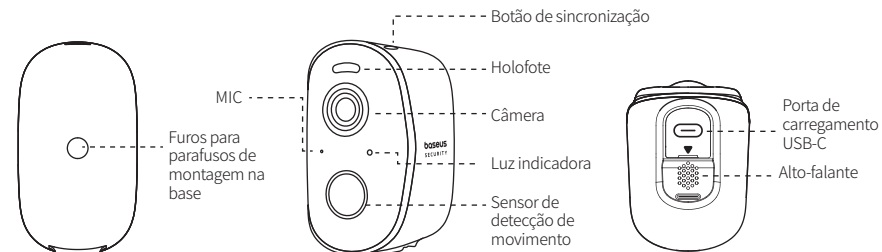
Parafusos para Montagem × 2

## 2. Resumo do Produto

### ① H1 HomeStation

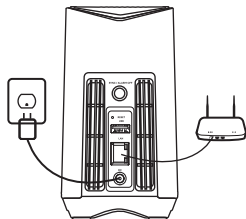


### ② Câmera N1

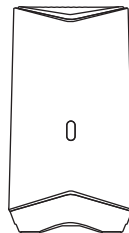


### 3. Instruções de Configuração

#### ① Connect the HomeStation



Conecte o adaptador de alimentação incluído no H1 HomeStation e ligue-o. Use o cabo Ethernet incluído para conectar o H1 HomeStation ao seu roteador.



Quando a luz indicadora ficar azul, o H1 HomeStation estará pronto para configuração, o que leva cerca de 1 minuto.

#### ② Baixe o aplicativo para sincronização



**baseus Security**

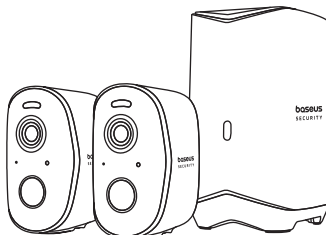


Google Play e o logotipo do Google Play são marcas registradas da Google Inc.



Apple e o logotipo da Apple são marcas registradas da Apple Inc.

Baixe e instale o baseus Security APP e registre uma conta. Siga as instruções na tela para concluir a configuração. A luz indicadora do HomeStation permanecerá azul quando o emparelhamento for bem-sucedido.



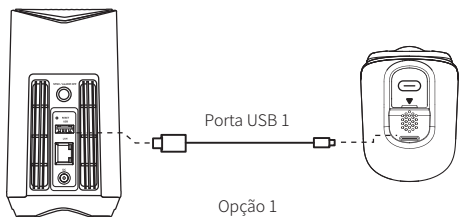


## 4. Carregamento da câmera

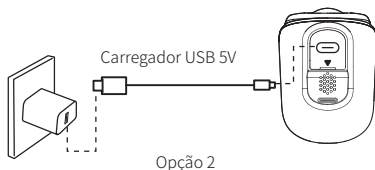
! Carregue totalmente as câmeras antes do primeiro uso. Leva cerca de 5 horas para carregar cada câmera.

Instruções do indicador de carregamento

Luz indicadora	Carregando: Flash azul
Tempo de carga	Completamente carregada: Desligada
	5 horas



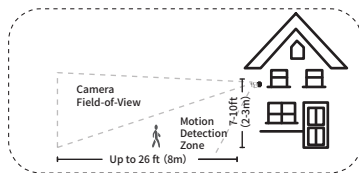
Opção 1



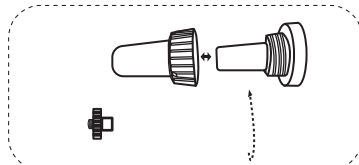
Opção 2

## 5. Instalação da câmera

① Escolha um local onde você possa obter o ângulo de visão ideal. Recomendamos montar a câmera de 2-3 metros (7 a 10 pés) acima do solo.

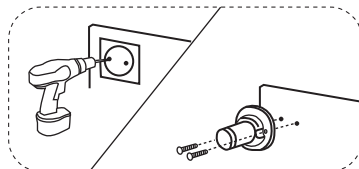


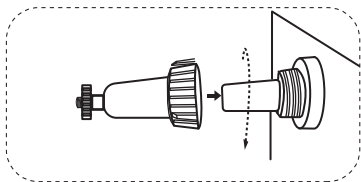
② Gire o botão do suporte de montagem no sentido anti-horário para soltá-lo e removê-lo.



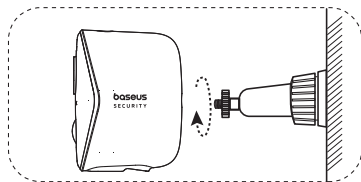
③ Faça furos com uma broca de 15/64 pol. (6 mm) e insira os parafusos de expansão nos furos;

Os parafusos de expansão são necessários para paredes feitas de materiais duros, como concreto, tijolo ou estuque.





④ Aparafuse firmemente o botão do suporte de montagem no orifício de montagem.



⑤ Prenda a câmera no suporte de montagem e ajuste o ângulo de visão verificando a transmissão ao vivo no aplicativo baseus Security.

**! Para solução de problemas, consulte o módulo Service Center no baseus Security APP para obter ajuda.**

## 6. Armazenamento Local Expansível (Opcional)

O H1 HomeStation inclui 16 GB de armazenamento integrado, que pode ser expandido com um disco rígido externo. Siga estas etapas para configurá-lo:

### a. Prepare seu disco rígido

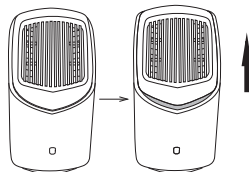
Seu disco rígido deve atender aos seguintes requisitos:

Tipo	Disco rígido mecânico (HDD) ou unidade de estado sólido (SSD) com interface SATA.
Tamanho	2.5 polegadas
Capacidade	16TB (Máx.)
Marcas recomendadas	Western Digital, Seagate, SAMSUNG, Kingston, PNY, Crucial, SanDisk.

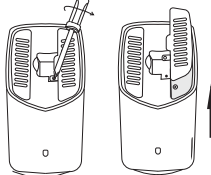
**! Antes de adicionar um disco rígido ao H1 HomeStation, transfira todos os dados do disco rígido para um local seguro.**

### b. Instale seu disco rígido

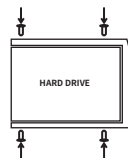
**! O H1 HomeStation deve ser desligado ao instalar ou remover o disco rígido.**



① Remova a tampa superior do HomeStation.



② Afrouxe os parafusos e retire o revestimento do disco rígido.

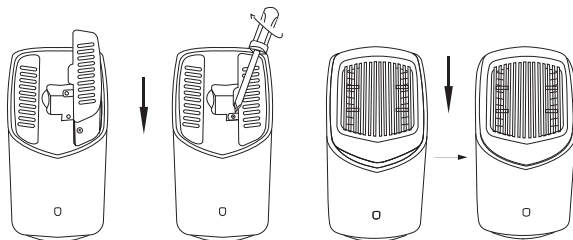


③ Use os parafusos incluídos para fixar o novo disco rígido ao revestimento.

④ Insira o revestimento de volta no H1 HomeStation, aperte os parafusos e, em seguida, coloque a tampa superior de volta no lugar.

**! Você pode expandir seu espaço de armazenamento após desligar a energia do HomeStation seguindo as etapas acima.**

**O novo disco rígido deve ser inicializado através do baseus Security APP para uso com o H1 HomeStation.**



## 7. Especificações do Produto

H1 HomeStation	Potência de entrada	12V~2A (máx.)
	Saída USB-A	5V~2A (máx.)
	Conexão de Rede	100Mbps (máx.)

Câmera N1	Resolução	2304 × 1296
	Visão Noturna	visão noturna colorida
	Entrada	5V~2A (máx.)
	Classificação à prova d'água	IP67

Os dados acima são fornecidos pelo Baseus Lab; o uso real irá variar dependendo das circunstâncias específicas.

## 8. Aviso

O dispositivo não é um brinquedo.

Perigo de asfixia: O produto contém (ou vem com) peças pequenas, elementos plásticos, cabos e peças que podem causar riscos de asfixia. Mantenha sua câmera e seus acessórios fora do alcance de crianças pequenas. Consulte um médico imediatamente se peças pequenas forem engolidas.

Perigo de estrangulamento: As crianças são estranguladas com cabos. Mantenha os cabos fora do alcance das crianças (a mais de 3 pés/0,9 m de distância).

A temperatura adequada para S0ST00 e acessórios é de -20°C a 50°C (a temperatura de carregamento é de 0°C a 40°C); a temperatura adequada para S1UA00 e acessórios é de -10°C a 40°C;

Ao carregar, coloque o dispositivo em um ambiente com temperatura ambiente normal e boa ventilação.

A menos que seja especificamente indicado que é seguro fazê-lo no guia do usuário ou no manual de instruções, não use este dispositivo em um ambiente que exceda a temperatura baixa ou alta recomendada.

A menos que seja especificamente indicado que é seguro fazê-lo no guia do usuário ou no manual de instruções, evite expor seu dispositivo à luz solar direta ou a ambientes excessivamente úmidos.

Para equipamentos conectáveis, a tomada deve ser facilmente acessível.

Use apenas o adaptador fornecido pelo fabricante. O uso de adaptadores não autorizados pode causar perigo e violar o uso autorizado do dispositivo ou o artigo de garantia.

CUIDADO: RISCO DE EXPLOÇÃO SE A BATERIA FOR SUBSTITUÍDA POR UM TIPO INCORRETO. DESCARTE AS BATERIAS USADAS DE ACORDO COM AS INSTRUÇÕES.

## 9. Segurança



Este símbolo indica que este produto não deve ser tratado como lixo doméstico. Em vez disso, ele deve ser entregue ao ponto de coleta aplicável para a reciclagem de equipamentos elétricos e eletrônicos. Siga as regras locais e nunca descarte o produto com o lixo doméstico normal.



Este produto está em conformidade com os requisitos de interferência de rádio da Comunidade Europeia.

### Declaração de conformidade

A Shenzhen Baseus Technology Co., Ltd. Declara que o produto está em conformidade com a Diretiva 2014/53/UE. O texto completo da Declaração de Conformidade da UE está disponível no seguinte endereço da Internet:

<https://eu.baseus.com/pages/euro-compliance>.

Aviso de exposição à RF:

O nível de exposição máxima permitida (Maximum Permissible Exposure = MPE) foi calculado com base em uma distância de  $d=20$  cm entre o dispositivo e o corpo humano. Para manter a conformidade com os requisitos de exposição à RF, use um produto que mantenha uma distância de 20 cm entre o dispositivo e o corpo humano.

As faixas de frequência e a potência são as seguintes:

Modelo	Função	Frequência de operação	Máx. potência de RF
S0ST00	Wi-Fi	2412-2472MHz	EIRP 18.07dBm
S1UA00	Wi-Fi	2412-2472MHz	EIRP 17.26dBm

## 10. Atendimento ao cliente

Garantia	Garantia limitada de 24 meses
✉	support@baseussecurity.com
☎	+1(800)2208056

Para solução de problemas e vídeos tutoriais,  
por favor visite

**<https://support.baseus.com>**

ou leia o QR code abaixo:



Facebook  
@Baseus.fans



Instagram  
@baseus\_global



X (Twitter)  
@Baseus\_Global



YouTube  
@Baseusofficial



TikTok  
@baseus.us

## 1. Inhoud van de verpakking

### Baseus Beveiliging H1 HomeStation

H1 HomeStation × 1 (modelnummer: S1UA00)

Voedingsadapter × 1

100 Mbps Ethernet-kabel × 1

Pakket met schroeven × 1

### Baseus Beveiliging N1 Buitencamera

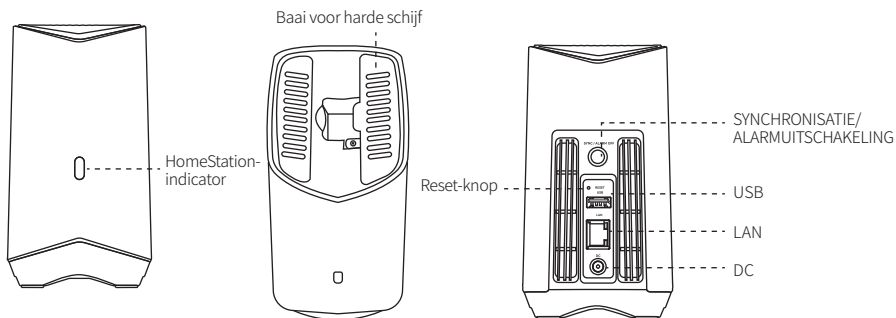
N1-camera × 2 (modelnummer: S0ST00)

Oplaadkabel voor camera × 1 (USB-A naar USB-C)

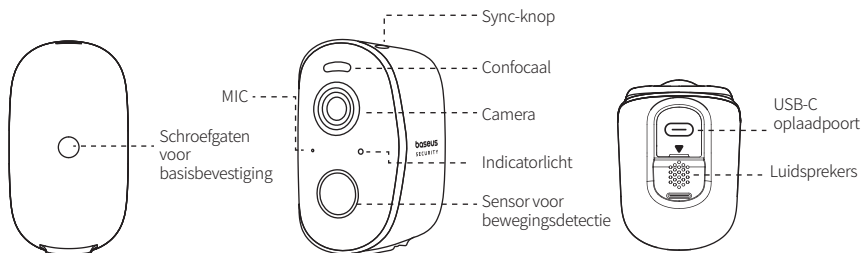
Installatiebeugel × 2

## 2. Productoverzicht

### ① H1 HomeStation

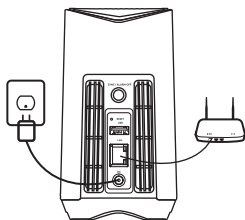


### ② N1-camera

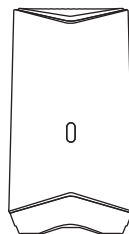


### 3. Configuratie-instructies

#### ① Het HomeStation aansluiten



Sluit de meegeleverde voedingsadapter op het H1 HomeStation aan en schakel het apparaat in. Gebruik de meegeleverde Ethernet-kabel om het H1 HomeStation op uw router aan te sluiten.



Wanneer het indicatielampje blauw gaat branden, is het H1 HomeStation gereed voor configuratie. Dit neemt ongeveer 1 minuut in beslag.

#### ② De app downloaden voor synchronisatie



**baseus Security**

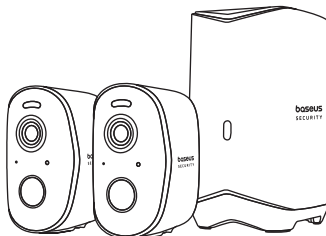


Google Play en het Google Play-logo zijn handelsmerken van Google Inc.



Apple en het Apple-logo zijn handelsmerken van Apple Inc.

Download en installeer de baseus-beveiligings-app en registreer een account. Volg de instructies op het scherm om de configuratie uit te voeren. Het indicatielampje van het HomeStation blijft blauw branden wanneer het koppelen is gelukt.

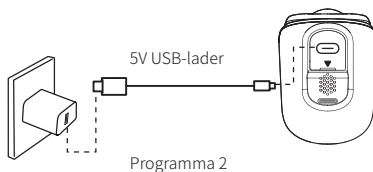
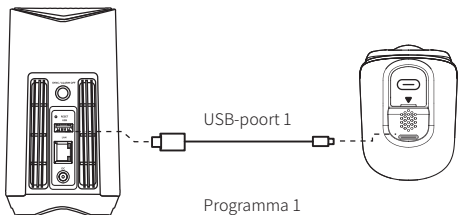


## 4. Camera opladen

**! Laad de camera vóór het eerste gebruik volledig op. Het opladen van elke camera neemt ongeveer 5 uur in beslag.**

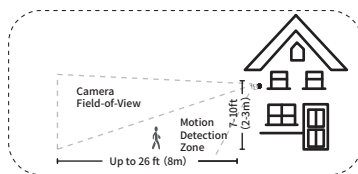
Opladindicator Beschrijving

Indicatielampje	Bezig met opladen: Knippert blauw Volledig opgeladen: Uit
Oplaadtijd	5 uur

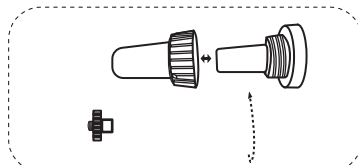


## 5. Camera-installatie

- ① Kies een locatie waar je een ideale kijkhoek kunt krijgen.  
We raden aan om de camera 2 tot 3 meter boven de grond te monteren.

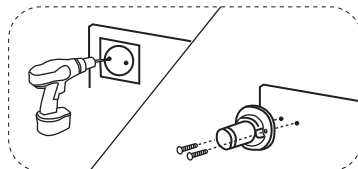


- ② Draai de knop van de montagebeugel linksom om hem los te maken en te verwijderen.

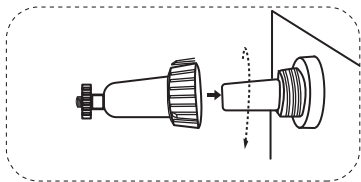


- ③ Boor gaten met een boorbit van 15/64 inch (6 mm) en plaats expansiebouten in de gaten;

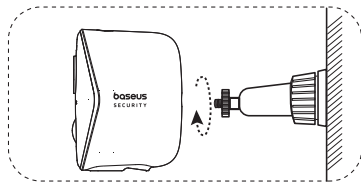
Het is noodzakelijk om expansiebouten te gebruiken bij muren die zijn gemaakt van harde materialen, zoals beton, baksteen of stucwerk.







④ Schroef de knop van de montagebeugel stevig in het montagegat.



⑤ Maak de camera op de bevestigingsbeugel vast en pas de weergavehoek aan door de livestream in de baseus-beveiligings-app te bekijken.

**! Voor het oplossen van problemen raadpleegt u de Servicecentrummodule in de baseus-beveiligings-app.**

## 6. Uitbreidbare lokale opslag (optioneel)

Het H1 HomeStation bevat 16 GB ingebouwde opslag, die kan worden uitgebreid met een externe harde schijf. Volg deze stappen om het te configureren:

### a. Uw harde schijf voorbereiden

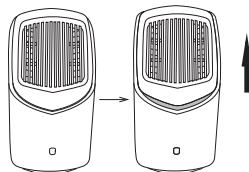
Uw harde schijf moet aan de volgende vereisten voldoen:

Type	Mechanische harde schijf (HDD) of Solid State Drive (SSD) met SATA-interface.
Grootte	2.5 inch
Capaciteit	16TB (Max.)
Aanbevolen merken	Western Digital, Seagate, SAMSUNG, Kingston, PNY, Crucial, SanDisk.

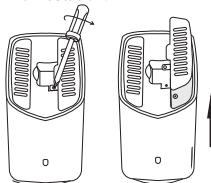
**! Verplaats alle gegevens op de harde schijf naar een veilige locatie voordat u een harde schijf toevoegt aan het H1 HomeStation.**

### b. Installatie van de harde schijf

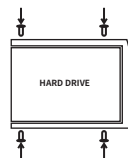
**! Het H1 HomeStation moet worden uitgeschakeld tijdens het installeren of verwijderen van een harde schijf.**



① Verwijder de bovenklep van het HomeStation.



② Draai de schroeven los en trek de behuizing van de harde schijf naar buiten.

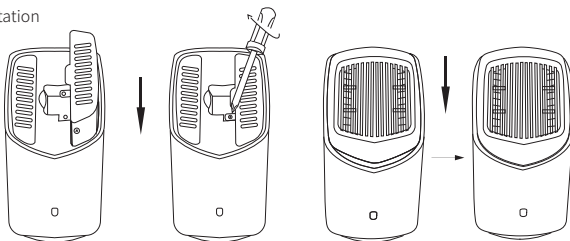


③ Bevestig de nieuwe schijf aan het chassis met de meegeleverde schroeven.

- ④ Plaats het chassis terug in het H1 HomeStation en draai de schroeven vast.

**! U kunt uw opslagruimte na het afsluiten van de voeding naar het HomeStation uitbreiden door de bovenstaande stappen te volgen.**

**De nieuwe harde schijf moet door middel van de baseus-beveiligings-app worden geïnitieerd voor gebruik met het H1 HomeStation.**



## 7. Productspecificaties

H1 HomeStation	Ingangsvermogen	12 V – 2,2 A (max.)
	USB-A uitgang	5 V – 2 A (max.)
	Ethernet-poort	100 Mbps (max.)

N1-camera	Resolutie	2304 × 1296
	Nachtvisie	nachtvisie in kleur
	Ingang	5 V – 2 A (max.)
	Waterdichtheidsklasse	IP67

De bovenstaande gegevens worden door het Baseus-lab verstrekt. Het werkelijke gebruik varieert, afhankelijk van de specifieke omstandigheden.

## 8. Voorzorgsmaatregelen

Dit apparaat is geen speelgoed.

Verstikkingsgevaar: Het product bevat (of wordt geleverd met) kleine onderdelen, plastic onderdelen, kabels en onderdelen die verstikkingsgevaar kunnen opleveren. Houd de camera en de accessoires buiten het bereik van kinderen. Indien kleine onderdelen worden ingeslikt, dient u onmiddellijk medische hulp in te roepen.

Wurgingsgevaar: Kinderen gewurgd met touw. Houd het netsnoer buiten het bereik van kinderen (meer dan 0,9 meter afstand).

De toepasselijke temperatuur van S0ST00 en accessoires is - 20°C tot 50°C (oplaadtemperatuur is 0°C tot 40°C); De toepasselijke temperatuur van de S1UA00 en accessoires is -10°C tot 40°C;

Plaats het apparaat tijdens het opladen in een omgeving met een normale kamertemperatuur en goede ventilatie.

Gebruik deze apparatuur niet bij temperaturen die de aanbevolen lage of hoge temperaturen overschrijden, tenzij de gebruikershandleiding of instructiehandleiding specifiek vermeldt dat het veilig is om dit te doen.

Stel uw apparaat niet bloot aan direct zonlicht of overmatig vocht, tenzij in de gebruikershandleiding of instructiehandleiding specifiek wordt vermeld dat dit veilig is.

Voor apparatuur waarvoor een stopcontact nodig is, moet het stopcontact gemakkelijk toegankelijk zijn.

Gebruik alleen adapters die door de fabrikant zijn geleverd. Het gebruik van een niet-goedgekeurde adapter kan gevaar veroorzaken en de voorwaarden van het geautoriseerde gebruik of de garantie van het apparaat schenden.

LET OP: ER BESTAAT EXPLOSIEGEVAAR ALS DE BATTERIJ WORDT VERVANGEN DOOR EEN VERKEERD TYPE. GOOI GEBRUIKTE BATTERIJEN WEG VOLGENS DE INSTRUCTIES.

## 9. Beveiliging



Huishoudelijk afval mag worden weggegooid. In plaats daarvan moet het worden ingeleverd bij een geschikt recyclinginzamelpunt voor elektrische en elektronische apparatuur. Volg de plaatselijke regels en gooi het product nooit weg bij het normale huishoudelijke afval.



Dit product voldoet aan de radio-interferentievereisten van de Europese Gemeenschap.

### Conformiteitsverklaring

Shenzhen Baseus Technology Co., Ltd. verklaart dat dit product voldoet aan de Richtlijn 2014/53/EU. De volledige tekst van de EU-conformiteitsverklaring is beschikbaar op:

<https://eu.baseus.com/pages/euro-compliance>.

Kennisgeving met betrekking tot RF-blootstelling:

De maximaal toelaatbare blootstellingsniveaus (MPE, Maximum Permissible Exposure) worden berekend op basis van de afstand  $d=20$  cm tussen het apparaat en het menselijk lichaam. Om aan de vereisten voor RF-blootstelling te voldoen, dient u producten te gebruiken die een afstand van 20 cm tussen het apparaat en het menselijk lichaam aanhouden.

De frequentiebanden en vermogens zijn als volgt:

Model	Functie	Bedrijfsfrequentie	Maximaal RF-vermogen
S0ST00	Wi-Fi	2412-2472MHz	EIRP 18.07dBm
S1UA00	Wi-Fi	2412-2472MHz	EIRP 17.26dBm

## 10. Klantenservice

Garantie	24 maanden beperkte garantie
✉	support@baseussecurity.com
☎	+1(800)2208056

Voor video's over het oplossen van problemen en tutorials, bezoekt u

**<https://support.baseus.com>**

of scant u de onderstaande QR-code:



Facebook  
@Baseus.fans



Instagram  
@baseus\_global



X (Twitter)  
@Baseus\_Global



YouTube  
@Baseusofficial



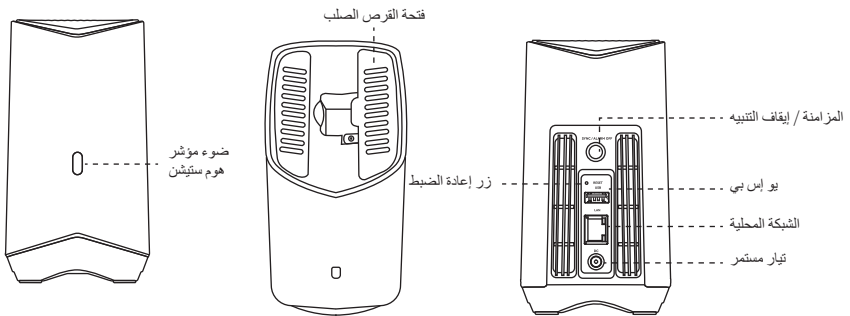
TikTok  
@baseus.us

## 1. محتويات العبوة

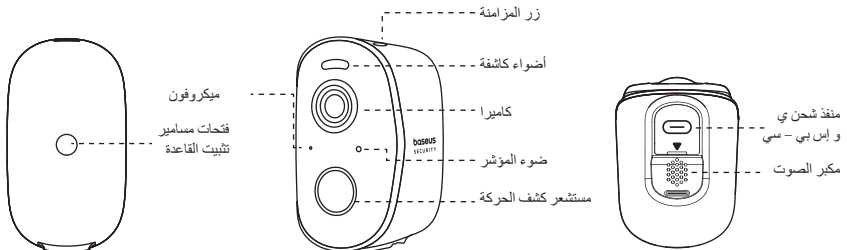
- كاميرا خارجية إن 1 باسيوس سيكورتى  
 كاميرا إن 1 × 2 (رقم الطراز: SOST00)  
 كابل شحن الكاميرا 1 (يو إس بي - إيه إلى يو إس بي - سي)  
 حامل تثبيت براغي 2 × 1
- هوم ستيشن إتش 1 باسيوس سيكورتى  
 هوم ستيشن إتش 1 × 1 (رقم الطراز: S1UA00)  
 محول الطاقة 1 × 1  
 كابل إيثرنت 100 ميجابت في الثانية 1 × 1  
 مجموعة براغي 1 × 1

## 2. نظرة عامة على المنتج

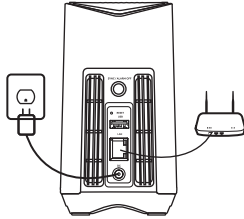
### ① هوم ستيشن إتش 1



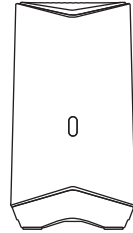
### ② كاميرا إن 1



#### ① توصيل هوم ستيشن



قم بتوصيل محول الطاقة المضمن بوحدة هوم ستيشن إتش 1 وتشغيلها. استخدم كابل إيثرنت المضمن لتوصيل وحدة هوم ستيشن إتش 1 بجهاز التوجيه.



عندما يضيء ضوء المؤشر باللون الأزرق، يعني هذا أن وحدة هوم ستيشن إتش 1 جاهزة للإعداد ويستغرق الأمر دقيقة واحدة.

#### ② تنزيل التطبيق للمزامنة



baseus Security

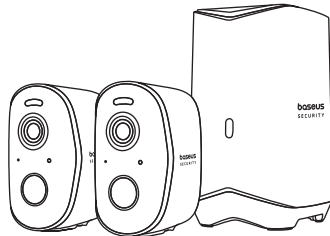


Google Play وحمز Google Play هما علامتان تجاريتان لشركة Google Inc.



Apple وحمز Apple هما علامتان تجاريتان لشركة Apple Inc.

قم بتنزيل تطبيق baseus Security وتثبيته، ثم سجل حسابًا عليه. اتبع التعليمات التي تظهر على الشاشة لإكمال الإعداد. سيظل ضوء مؤشر هوم ستيشن مضيئًا باللون الأزرق عند نجاح الاقتران.

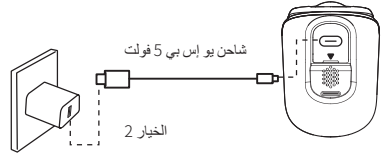
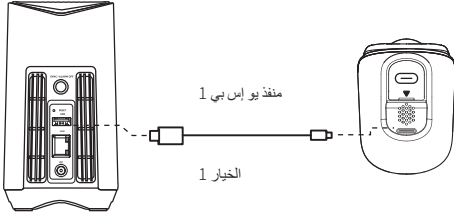


## 4. شحن الكاميرا

! يرجى شحن كلتا الكاميرتين بالكامل قبل أول استخدام. يستغرق شحن كل كاميرا 5 ساعات تقريبًا.

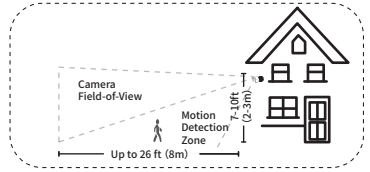
تعليمات مؤشر الشحن

المؤشر ضوء	أزرق وميض : الشحن قيد
مدة الشحن	سطفاً : اكتمال الشحن ساعات 5

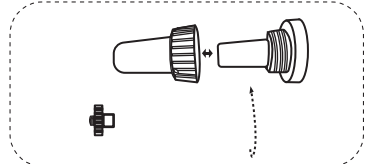


## 5. تثبيت الكاميرا

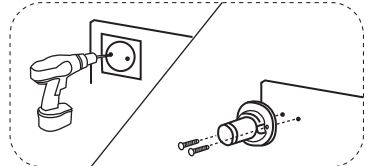
① اختر موقعًا يمكنك من خلاله الحصول على زاوية الرؤية المثالية.  
نوصي بتثبيت الكاميرا على ارتفاع 2-3 أمتار (7-10 أقدام) فوق سطح الأرض.

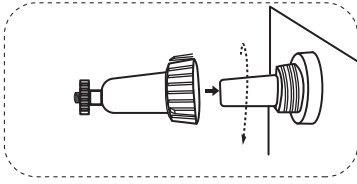


② أدر مقبض كتيفة التثبيت عكس اتجاه عقارب الساعة لفتح وإزالة.

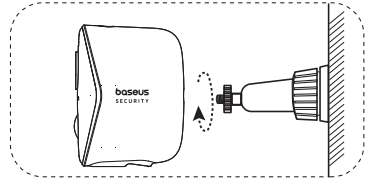


③ احفر ثقبًا باستخدام لقمة ثقب مقاس 6 مم (64/15 بوصة) وأدخل مسامير التمدد في الثقب؛  
تعد مسامير التمدد ضرورية للحوافظ المصنوعة من مواد صلبة مثل الخرسانة أو الطوب أو الجص.





4. اربط مقبض كثيفة التثبيت بإحكام في فتحة التثبيت.



5. ثبت الكاميرا على كثيفة التثبيت واضبط زاوية الرؤية من خلال التحقق من لقطات البث المباشر في تطبيق baseus Security.

! لاستكشاف الأخطاء وإصلاحها، راجع وحدة مركز الخدمة في تطبيق baseus Security للحصول على مساعدة.

## 6. مساحة تخزين محلية قابلة للتوسيع (اختياري)

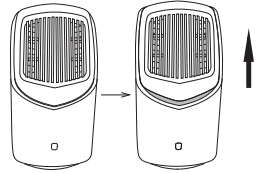
تحتوي هوم ستيشن إنش 1 على مساحة تخزين مدمجة تبلغ 16 جيجابايت، ويمكن توسيعها باستخدام محرك أقراص صلبة خارجي. اتبع الخطوات التالية لإعدادها:

2. جهِّز محرك الأقراص الصلبة الخاص بك  
جب أن يلبي محرك الأقراص الصلبة الخاص بك المتطلبات التالية:

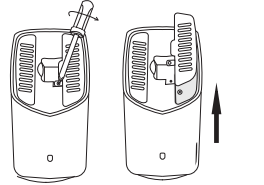
النوع	الحجم	السعة	العلامات التجارية الموصى بها
محرك أقراص صلبة ميكانيكي (إنش دي دي) أو محرك أقراص ذو حالة ثابتة (إس دي دي) مزود بواجهة ساتا.	2.5 بوصة	16 تيرابايت (كحد أقصى)	ويسترن ديجيتال، سيجيت، سامسونج، كينغستون، بي إن واي، كروشال، ساندبيلك

! قبل إضافة محرك الأقراص الصلبة إلى هوم ستيشن إنش 1، يرجى نقل جميع البيانات الموجودة على القرص الصلب إلى مكان آمن.

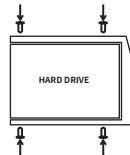
b. قم بتثبيت محرك الأقراص الصلبة الخاص بك  
! يجب إيقاف تشغيل هوم ستيشن إنش 1 عند تثبيت محرك الأقراص الصلبة أو إزالته.



1. قم بإزالة الغطاء العلوي لهوم ستيشن.



2. قم بفك البراغي واسحب حاوية محرك الأقراص الصلبة إلى الخارج.

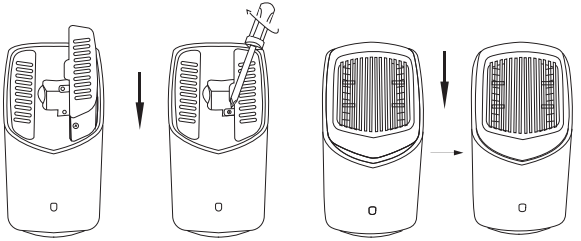


3. استخدم البراغي المرفقة لتثبيت محرك الأقراص الصلبة الجديد في الحاوية.



④ أدخل الحاروة مرة أخرى في هوم ستيشن إنش  
1 وأحكام ربط البراغي، ثم أعد الغطاء العلوي إلى مكانه.

! يمكنك توسيع مساحة التخزين الخاصة بك بعد فصل الطاقة عن هوم ستيشن باتباع الخطوات المذكورة أعلاه.  
تجنب تهيئة محرك الأقراص الصلبة الجديد من خلال تطبيق base Security للاستخدام مع هوم ستيشن إنش



## 7. مواصفات المنتج

1296×2304	الدقة	كاميرا إن 1
رؤية ليلية ملونة	الرؤية الليلية	
5 فوت - 2 أمير (كحد أقصى)	الدخل	
IP67	تصنيف مقاومة الماء	

هوم ستيشن إنش 1	طاقة الدخل	12 فولت - 2 أمبير (كحد أقصى)
	خرج يو إس بي-إيه	5 فولت - 2 أمبير (كحد أقصى)
	منفذ إيثرنت	100 ميجابايت في الثانية (كحد أقصى)

البيانات المذكورة أعلاه مقدمة من مختبر ياسوس؛ وقد يختلف الاستخدام الفعلي بناءً على الظروف المحددة.

## 8. ملاحظة

الجهاز ليس لعبة.  
يحتوي المنتج (أو يأتي معه) على أجزاء صغيرة وعناصر بلاستيكية وكابلات وأجزاء قد تسبب خطر الاختناق. احتفظ بالكاميرا وملحقاتها بعيداً عن متناول الأطفال الصغار. استشر الطبيب فوراً في حالة ابتلاع أجزاء صغيرة.

خطر الحرق: يتعرض الأطفال للخطر بالحبال. احتفظ بالحبال بعيداً عن متناول الأطفال (على بعد أكثر من 3 أقدام / 0.9 متر).  
"درجة الحرارة المناسبة لجهاز SOST00 والملحقات هي -20 درجة مئوية إلى 50 درجة مئوية (درجة حرارة الشحن هي 0 درجة مئوية إلى 40 درجة مئوية)؛ درجة الحرارة المناسبة لجهاز S1UA00 وملحقاته هي -10 درجة مئوية إلى 40 درجة مئوية؛

عند الشحن، يرجى وضع الجهاز في بيئة ذات درجة حرارة الغرفة العادية وتهوية جيدة.  
ما لم تتم الإشارة على وجه التحديد إلى أن القيام بذلك آمن في دليل المستخدم أو دليل التعليمات، لا تستخدم هذا الجهاز في بيئة تتجاوز درجة الحرارة المنخفضة أو المرتفعة الموصى بها.  
ما لم تتم الإشارة على وجه التحديد إلى أن القيام بذلك آمن في دليل المستخدم أو دليل التعليمات، تجنب تعريض جهازك لأشعة الشمس المباشرة أو البيئات شديدة الرطوبة.  
النسبة إلى المعدات القابلة للتوصيل، يجب أن يكون من السهل الوصول إلى مخرج المآخذ الكهربائي.  
استخدم فقط المحول الذي توفره الشركة المصنعة. قد يؤدي استخدام المحولات غير المصرح بها إلى التسبب في خطر انتهاك الاستخدام المصرح به للجهاز أو مادة الضمان.  
تنبيه: يوجد خطر انفجار في حالة استبدال البطارية بنوع غير صحيح. يجب التخلص من البطاريات المستخدمة وفقاً للتعليمات.

يشير هذا الرمز إلى أنه لا يجوز التعامل مع هذا المنتج كثفايات منزلية. وبدلاً من ذلك، يجب تسليمه إلى نقطة التجميع المختصة لإعادة تدوير المعدات الكهربائية والإلكترونية. انتج القواعد المحلية ولا تتخلص أبداً من المنتج مع النفايات المنزلية العادية.



يتوافق هذا المنتج مع متطلبات التداخل اللاسلكي الخاصة بالاتحاد الأوروبي.

#### إعلان المطابقة

تعلن شركة شجنج باسبوس للتكنولوجيا المحدودة أن المنتج متوافق مع التوجيه EU/03/2014. يتوفر النص الكامل لإعلان المطابقة الخاص بالاتحاد الأوروبي على عنوان الإنترنت التالي:  
<https://eu.baseus.com/pages/euro-compliance>

إشعار التعرض للترددات اللاسلكية:

تم حساب مستوى الحد الأقصى المسموح به للتعرض للترددات اللاسلكية (Maximum Permissible Exposure = MPE) على أساس مسافة 20cm بين الجهاز وجسم الإنسان. للحفاظ على التوافق مع متطلبات التعرض للترددات اللاسلكية، استخدم المنتج الذي يحافظ على مسافة 20cm بين الجهاز وجسم الإنسان.

نطاقات التردد والطاقة هي كما يلي:

نطاقات التردد والطاقة هي كما يلي:	تقيظولا	ليغشظلا ددرز	تيركلسلاا تاددترلا ةقظلا هي قلاأ فحلا
س0س000	Wi-Fi	2412-2472MHz	EIRP 18.07dBm
س1Uا00	Wi-Fi	2412-2472MHz	EIRP 17.26dBm

الضمان	ضمان محدود لمدة 24 شهرًا
✉	support@baseussecurity.com
☎	+1(800)2208056

لاستكشاف الأخطاء وإصلاحها ومشاهدة مقاطع الفيديو التعليمية،  
يرجى زيارة

**<https://support.baseus.com>**

أو مسح رمز الاستجابة السريعة أدناه::



Facebook  
@Baseus.fans



Instagram  
@baseus\_global



X (Twitter)  
@Baseus\_Global



YouTube  
@Baseusofficial



TikTok  
@baseus.us



FR

**Cet appareil,  
ses accessoires  
et cordons se  
recyclent**

À DÉPOSER  
EN MAGASIN



OU

À DÉPOSER  
EN DÉCHÈTERIE



**Points de collecte sur [www.quefairedemesdechets.fr](http://www.quefairedemesdechets.fr)  
Privilégiez la réparation ou le don de votre appareil !**

Our goods come with guarantees that cannot be excluded under the Australian Consumer Law. You are entitled to a replacement or refund for a major failure and for compensation for any other foreseeable loss or damage. You are also entitled to have the goods repaired or replaced if the goods fail to be of acceptable quality and the failure does not amount to a major failure.

**Warning** Please follow the above safety instructions otherwise it will cause fire, electric shock, damage or other injuries.



PAP  
Raccolta carta

Manufacturer: Shenzhen Baseus Technology Co., Ltd.  
Add: 2<sup>nd</sup> Floor, Building B, Baseus Intelligence Park, No.2008,  
Xuegang Rd, Gangtou Community, Bantian Street, Longgang District, Shenzhen  
Website: <https://www.baseus.com>  
Official After-sales E-mail Address: [support@baseussecurity.com](mailto:support@baseussecurity.com)  
United States Tel: +1(800)2208056  
Monday to Friday: 10:00AM-6:00 PM(UTC-5)

PB5173Z P1A1  
11XXXXXX

Designed by Baseus  
Made in China