

# HAVIT



Smartwatch dla dzieci  
Havit KW11

Instrukcja obsługi

## Zawartość zestawu

Smartwatch x1

Kabel USB x1

Instrukcja obsługi x1

Zestaw kart SIM x1

## Specyfikacja produktu

Produkt: Smartwatch dla dzieci

Napięcie ładowania: 5V

Temperatura robocza: -20°C-60°C

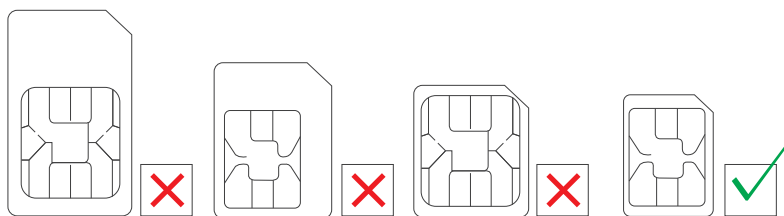
Obsługiwane sieci: 2G GSM, 3G WCDM i 4G TDD/FDD-LTE

## Prawidłowa obsługa

1. Uzyskanie karty Nano SIM

1) Najpierw przygotuj kartę Nano SIM. Pakiet karty SIM powinien obejmować dostęp do sieci internetowej i połączeń głosowych. Kartę można kupić u lokalnych operatorów telekomunikacyjnych. W razie pytań prosimy o kontakt z działem obsługi klienta.

2) Karta SIM musi obsługiwać sieć 4G z transmisją danych i limitem transferu.



Standardowa  
karta SIM

Karta mikro  
SIM

Standardowa  
karta SIM po  
przycięciu

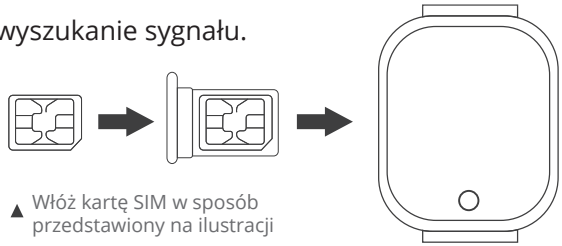
Karta NANO

Nieprawidłowa

Prawidłowa

## 2. Instalacja karty SIM

- 1) Wyciągnij adapter na kartę SIM, a następnie umieść go stroną z chipsetem skierowaną w górę.
- 2) Włącz zegarek i poczekaj na wyszukanie sygnału.



## 3. Pobieranie aplikacji

- 1) Otwórz aplikację Wechat i zeskanuj poniższy kod QR, pobierz aplikację i zainstaluj.



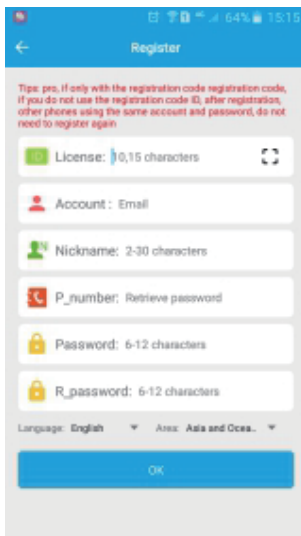
Użyj telefonu, aby zeskanować kod QR po lewej stronie.



- 2) Lub wyszukaj nazwę aplikacji "Setraker2" w Google Play, a następnie pobierz ją i zainstaluj.

## 4. Rejestracja

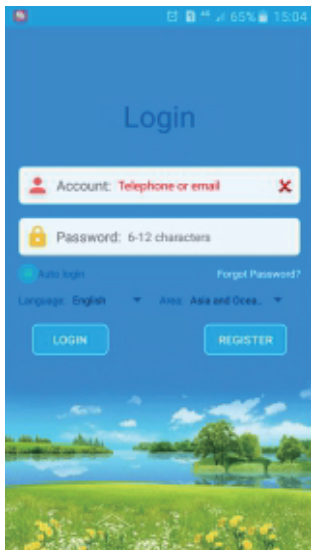
- 1) Po zakończeniu instalacji rozpocznij rejestrację konta.



- ▲ Kod rejestracyjny: Numer identyfikacyjny lub kod rejestru (nie numer IMEI)
- ▲ Konto: Numer telefonu do monitorowania
- ▲ Pseudonim użytkownika: imię dziecka
- ▲ Hasło: ustaw hasło składające się z sześciu cyfr (zapamiętaj hasło).
- ▲ Wybierz język aplikacji: Wybierz swoją lokalizację (Hong Kong i Tajwan, Europa i Afryka, Azja i Oceania, Ameryka Północna i Ameryka Południowa).

## 5. Logowanie

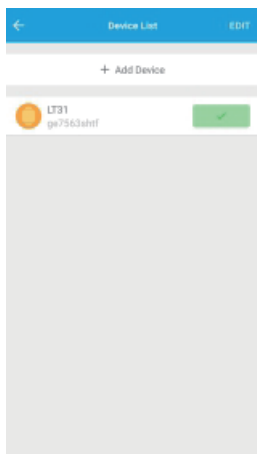
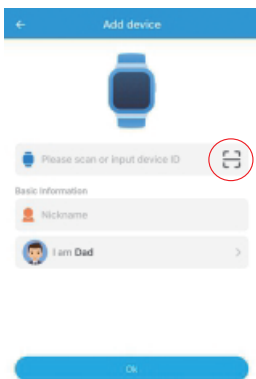
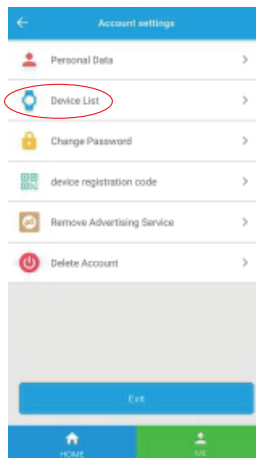
Po rejestracji spróbuj się zalogować.



- ▲ Wpisz swój login i hasło.
- ▲ Wybierz język aplikacji: Wybierz swoją lokalizację (Hong Kong i Tajwan, Europa i Afryka, Azja i Oceania, Ameryka Północna i Ameryka Południowa).

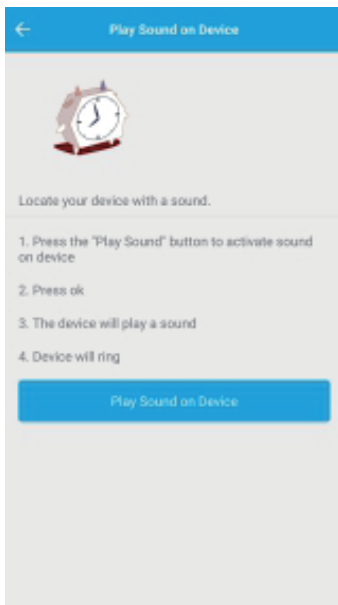
## 6. Dodawanie urządzenia

Przejdź do zakładki Me (Ja), aby znaleźć listę urządzeń i zeskanuj kod Reg (w menu zegarka lub na jego odwrocie), aby dodać swój zegarek.



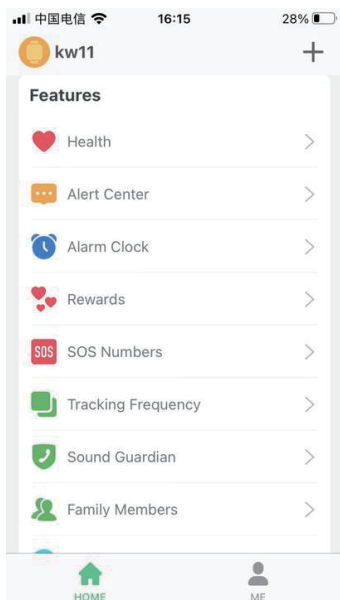
## 7. Weryfikacja pomyślnego połączenia z zegarkiem

Przejdź do opcji Find Watch (Znajdź zegarek), aby zweryfikować połączenie zegarka z aplikacją.



## 8. Funkcje

1) Zaloguj się i znajdź funkcje, kliknij książkę telefoniczną lub kontakty i zapisz potrzebne numery. To samo odnosi się do pozostałych funkcji.



- ▲ Ustaw numer SOS (mama/tata)
- ▲ Tylko numery zapisane w książce telefonicznej lub kontaktach mają przywilej dzwonienia na zegarek. Sugerujemy dodanie również przyjaciół dziecka.
- ▲ Numery należy zapisać w aplikacji, aby zegarek mógł wykonywać połączenia na te numery.
- ▲ Pamiętaj, aby kliknąć przycisk zapisywania.

## 9. Wykonywanie połączeń

### A. Połączenie z zegarka:

1) przesunij palcem ekran z lewej lub prawej strony, aby znaleźć interfejs książki telefonicznej, kliknij go, a następnie wybierz numer, z którym chcesz się połączyć.

2) Przytrzymaj przycisk 1, aby automatycznie zadzwonić na 3 numery SOS jeden po drugim, aż do uzyskania odpowiedzi. Przy braku odpowiedzi, połączenia zostaną wykonane po raz drugi.

3) Naciśnij przycisk 1, aby anulować połączenie.

B. Połączenie telefoniczne z zegarkiem: wybierz numer telefonu dziecka, aby nawiązać połączenie, naciśnij przycisk 2, aby odebrać połączenie i naciśnij przycisk 1, aby anulować.



## 10. Lokalizacja

1): Włącz zegarek i upewnij się, że wyszukano sygnał.

2): Otwórz mapę w aplikacji, kliknij lokalizację, aby wyświetlić lokalizację dziecka w czasie rzeczywistym.

### Uwagi:

Jeśli zegarek znajduje się w pomieszczeniu, zwykle pozycjonuje się za pomocą LBS lub WIFI. Możliwe jest odchylenie, które zależy od odległości między zegarkiem a stacją bazową, a także od otoczenia.

### Przypomnienie:

Lokalizacja GPS dla zastosowań zewnętrznych zależy od modelu, nie jest to funkcja domyślna dla wszystkich modeli.

## Pytania i odpowiedzi

Należy potwierdzić kilka punktów dotyczących karty SIM

1: Obsługuje sieć GPRS

2: Obsługuje transmisję danych 4G

3: Możliwość wyświetlania ID dzwoniącego

1. Po włożeniu karty SIM nadal nie ma sygnału

1): Sprawdź typ i rozmiar karty, aby sprawdzić, czy jest prawidłowa, sprawdź również, czy karta obsługuje sieć 4G.

2): Sprawdź, czy karta jest prawidłowo włożona. Najpierw wyłącz zegarek, następnie włóż kartę i uruchom go ponownie.

2. Po zapisaniu numerów urządzenie nie może połączyć się z siecią.

1): Należy sprawdzić, czy po włożeniu karty jest sygnał, oraz czy zegarek może zadzwonić po odebraniu połączenia telefonicznego.

2): Sprawdź, czy zegarek jest włączony (przed użyciem aplikacji zegarek musi być włączony).

3): Upewnij się, że karta SIM posiada pakiet danych i upewnij się, że uiściłeś opłatę za telefon, a karta SIM umożliwia wykonywanie połączeń. 4): Sprawdź, czy ID zegarka zgadza się z ID na etykiecie.

5): Jeśli nadal nie działa, skontaktuj się ze sprzedawcą, aby uzyskać informacje w sprawie rozwiązania problemu.

3. Po nawiązaniu połączenia, zegarek informuje, że wybrany numer jest zajęty.

1): Należy sprawdzić, czy jest dostępny sygnał po włożeniu karty.

2): Należy sprawdzić, czy numery telefonów zostały zapisane w aplikacji.

3): Należy sprawdzić, czy w aplikacji włączono funkcję DO NOT DISTURB (NIE PRZESZKADZAĆ) i ustawić czas, jeśli tak, należy przełączyć na OFF (WYŁ.).

4. Czas nie może być aktualizowany automatycznie. Po włożeniu karty (musi zawierać dane) zegarek automatycznie zaktualizuje czas, co może potrwać kilka minut. Jeśli tak się nie stanie, należy wynieść zegarek na zewnątrz w celu pozycjonowania GPS, aby skalibrować czas.

5. Funkcja pozycjonowania nie działa.

1): Wyjdź na zewnątrz i spróbuj ponownie. (Wyłącznie w celu sprawdzenia lokalizacji GPS!)

2): Gdy zegarek przejdzie w SLEEP MODE (Tryb czuwania), przełączy się w SAVE POWER MODE (Tryb oszczędzania energii), co oznacza, że funkcja przesyłania danych jest wyłączona, w tym czasie można odświeżyć pozycjonowanie i poruszyć zegarkiem, aby go wybudzić.

6. Produkt się nie ładuje ani nie uruchamia.

Akumulator przeszedł w tryb zabezpieczenia. Wykonaj następujące czynności krok po kroku:

1): Wypróbuj inny kabel USB, aby sprawdzić, czy oryginalny nie został uszkodzony.

2): Naciśnij przycisk zasilania przez 50 sekund, a następnie podłącz produkt do ładowania. Po 1 minucie na zegarku pojawi się informacja o ładowaniu, w tym czasie można zrestartować urządzenie.

3): Jeśli nadal nie działa, to oznacza, że zegarek jest w trybie recovery. Po dwóch dniach naładuj zegarek i sprawdź, czy działa prawidłowo.

7. Brak dźwięku w zegarku lub telefonie.

Sprawdź głośność + - podczas połączenia. Jeśli zegarek przełączy się na maksimum oraz nadal nie słychać głosu, głośnik musi być uszkodzony. Należy skontaktować się ze sprzedawcą w celu naprawy.

8. Zegarek może odbierać dowolne połączenia.

Należy skontaktować się z lokalnym operatorem w celu uzyskania funkcji wyświetlania ID dzwoniącego.

9. Gdy zegarek dzwoni, wskazuje, że nie można się połączyć.

Sprawdź, czy sygnał GSM jest wyświetlany na ekranie. Jeśli nie, możliwe, że karta SIM się poluzowała. Spróbuj włożyć ją ponownie.

10. Jak usunąć ekran blokady PIN po zainstalowaniu karty SIM?

Ustaw smartfon na usuwanie, Setting Security&Privacy (Ustawienia bezpieczeństwa i prywatności), Set SIM lock (Ustaw blokadę karty SIM), a następnie wyłącz "Lock SIM card" (Zablokuj kartę SIM), jak na poniższej ilustracji.





## Środki ostrożności

1. Przed przystąpieniem do ładowania sprawdź, czy styki urządzenia są czyste.
2. Nigdy nie pozostawiaj urządzenia podczas użytkowania i ładowania bez nadzoru.
3. Zadbaj o to, aby w sytuacji awaryjnej móc szybko odłączyć urządzenie od źródła zasilania.
4. Nigdy nie wystawiaj urządzenia na działanie wysokiej temperatury.
5. Ładuj urządzenie w miejscu suchym i dobrze wentylowanym z dala od materiałów łatwopalnych, zachowaj wolną przestrzeń min. 1m od innych obiektów.
6. Nigdy nie zakrywaj urządzenia podczas ładowania.
7. Nigdy nie używaj zasilacza, stacji ładowania, kabli itp. bez rekomendacji i atestu producenta.
8. Zadbaj o swoje mienie, urządzenie wyposażone jest w ogniwa, które są trudne do ugaszenia, wyposaż się w płachtę gaśniczą.

## Uproszczona deklaracja zgodności

Producent: GUANGZHOU HAVIT TECHNOLOGY COMPANY LIMITED  
Adres: ROOM R. 1305-1308, POLY WORLD TRADE CENTER, PHASE 2, C  
BUILDING, XINGANGDONG ROAND, HAIZHU DISTRICT, GUANGZHOU, CHINA

Produkt: Smartwatch dla dzieci  
Model: KW11

Częstotliwość radiowa: 1920 - 1980 MHz  
Maks. moc częstotliwości radiowej: 21.78 dBm

Wyrób jest zgodny z dyrektywą Parlamentu Europejskiego i Rady 2014/53/UE z dnia 16 kwietnia 2014 r. w sprawie harmonizacji ustawodawstw państw członkowskich dotyczących udostępniania na rynku urządzeń radiowych i uchylającą dyrektywę 1999/5/WE.

Deklaracja zgodności dostępna na stronie internetowej:  
<https://files.innpro.pl/Havit>

## Ochrona środowiska



Zużyty sprzęt elektroniczny oznakowany zgodnie z dyrektywą Unii Europejskiej, nie może być umieszczany łącznie z innymi odpadami komunalnymi. Podlega on selektywnej zbiórce i recyklingowi w wyznaczonych punktach. Zapewniając jego prawidłowe usuwanie, zapobiegasz potencjalnym, negatywnym konsekwencjom dla środowiska naturalnego i zdrowia ludzkiego. System zbierania zużytego sprzętu zgodny jest z lokalnie obowiązującymi przepisami ochrony środowiska dotyczącymi usuwania odpadów. Szczegółowe informacje na ten temat można uzyskać w urzędzie miejskim, zakładzie oczyszczania lub sklepie, w którym produkt został zakupiony.

**CE** Produkt spełnia wymagania dyrektyw tzw. Nowego Podejścia Unii Europejskiej (UE), dotyczących zagadnień związanych z bezpieczeństwem użytkownika, ochroną zdrowia i ochroną środowiska, określających zagrożenia, które powinny zostać wykryte i wyeliminowane.

Niniejszy dokument jest tłumaczeniem oryginalnej instrukcji obsługi, stworzonej przez producenta.

Produkt należy regularnie konserwować (czyścić) we własnym zakresie lub przez wyspecjalizowane punkty serwisowe na koszt i w zakresie użytkownika. W przypadku braku informacji o koniecznych akcjach konserwacyjnych cyklicznych lub serwisowych w instrukcji obsługi, należy regularnie, minimum raz na tydzień oceniać odmiennosć stanu fizycznego produktu od fizycznie nowego produktu. W przypadku wykrycia lub stwierdzenia jakiegokolwiek odmiennosć należy pilnie podjąć kroki konserwacyjne (czyszczenie) lub serwisowe. Brak poprawnej konserwacji (czyszczenia) i reakcji w chwili wykrycia stanu odmiennosć może doprowadzić do trwałego uszkodzenia produktu. Gwarant nie ponosi odpowiedzialności za uszkodzenia wynikające z zaniedbania.

Szczegółowe informacje o warunkach gwarancji dystrybutora /  
producenta dostępne na stronie internetowej  
<https://serwis.innpro.pl/gwarancja>

## **Akumulator LI-ION**

Urządzenie wyposażone jest w akumulator LI ION (litowo-jonowy), który z uwagi na swoją fizyczną i chemiczną budowę starzeje się z biegiem czasu i użytkowania. Producent określa maksymalny czas pracy urządzenia w warunkach laboratoryjnych, gdzie występują optymalne warunki pracy dla urządzenia, a sam akumulator jest nowy i w pełni naładowany. Czas pracy w rzeczywistości może się różnić od deklarowanego w ofercie i nie jest to wada urządzenia a cecha produktu. Aby zachować maksymalną żywotność akumulatora, nie zaleca się go rozładowywać do poziomu poniżej 3,18V lub 15% ogólnej pojemności. Niższe wartości, jak np. 2,5V dla ogniwa uszkadzają je trwale i nie jest to objęte gwarancją. W przypadku zaniechania używania akumulatora lub całego urządzenia przez czas dłuższy niż jeden miesiąc należy akumulator naładować do 50% i sprawdzać cyklicznie co dwa miesiące poziom jego naładowania. Przechowuj akumulator i urządzenie w miejscu suchym, z dala od słońca i ujemnych temperatur.

## **Akumulator LIPO**

Urządzenie wyposażone jest w akumulator LI PO (litowo-polimerowy), który z uwagi na swoją fizyczną i chemiczną budowę starzeje się z biegiem czasu i użytkowania. Producent określa maksymalny czas pracy urządzenia w warunkach laboratoryjnych, gdzie występują optymalne warunki pracy dla urządzenia, a sam akumulator jest nowy i w pełni naładowany. Czas pracy w rzeczywistości może się różnić od deklarowanego w ofercie i nie jest to wada urządzenia a cecha produktu. Aby zachować maksymalną żywotność akumulatora, nie zaleca się go rozładowywać do poziomu poniżej 3,5V lub 5% ogólnej pojemności. Niższe wartości, jak np 3,2V dla ogniwa uszkadzają je trwale i nie jest to objęte gwarancją. W przypadku zaniechania używania akumulatora lub całego urządzenia przez czas dłuższy niż jeden miesiąc należy akumulator naładować do 50% i sprawdzać cyklicznie co dwa miesiące poziom jego naładowania. Przechowuj akumulator i urządzenie w miejscu suchym, z dala od słońca i ujemnych temperatur.